

# Retour à l'emploi après un cancer

ACCOMPAGNEMENT INDIVIDUEL, PERSONNALISÉ  
POUR UN RETOUR À L'EMPLOI, UNE REORIENTATION,  
UN NOUVEAU PROJET


DISPOSITIF  
PLURIDISCIPLINAIRE :  
ASSITANTE SOCIALE,  
COACH, PSYCHOLOGUE



Quels sont mes  
droits ? Mes  
démarches ?



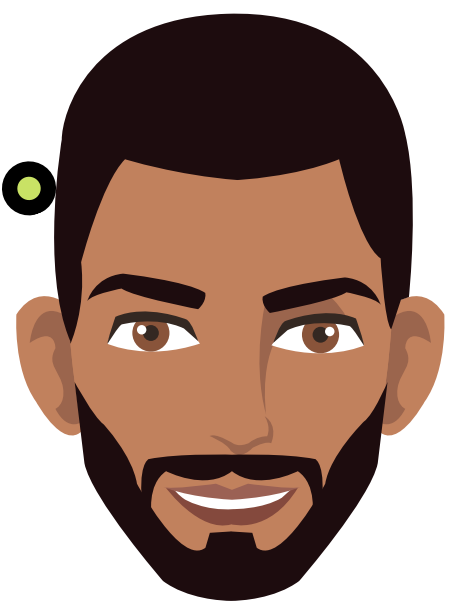
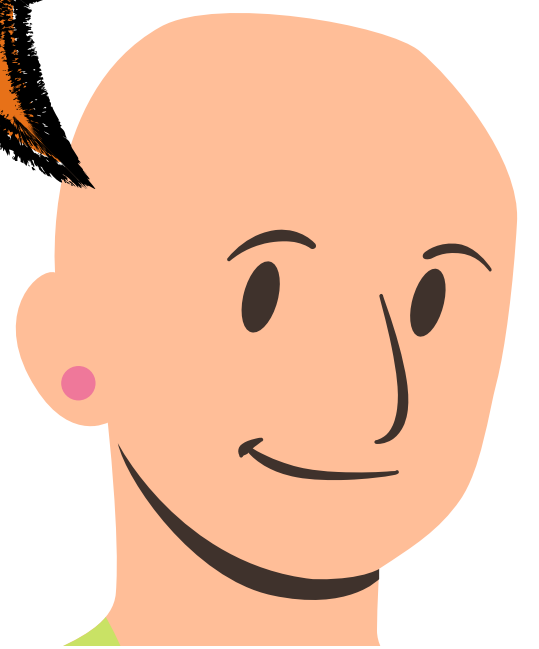
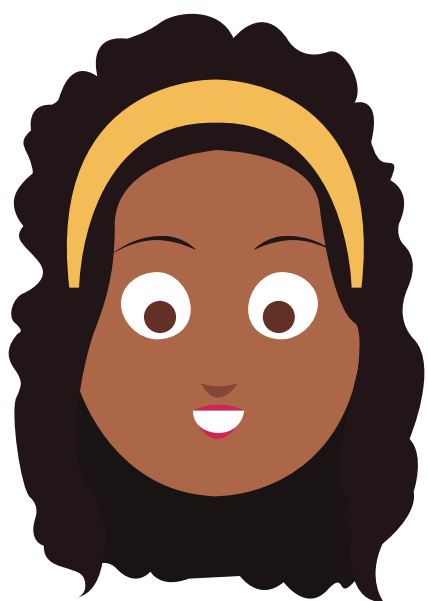
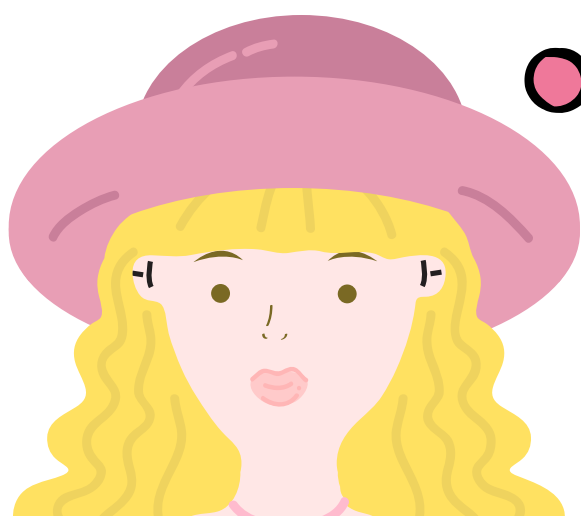
Mon travail peut-  
il être aménagé ?



Comment me  
préparer au  
retour dans  
l'entreprise ?



Comment  
mobiliser mes  
compétences ?



## Contactez-nous

LIGUE CONTRE LE CANCER - COMITE DU GARD  
DISPOSITIF ACCOMPAGNEMENT AU RETOUR À L'EMPLOI  
ARE30@LIGUE-CANCER.NET - ☎ 06 52 98 99 84



AVEC LE  
SOUTIEN  
FINANCIER DE

