

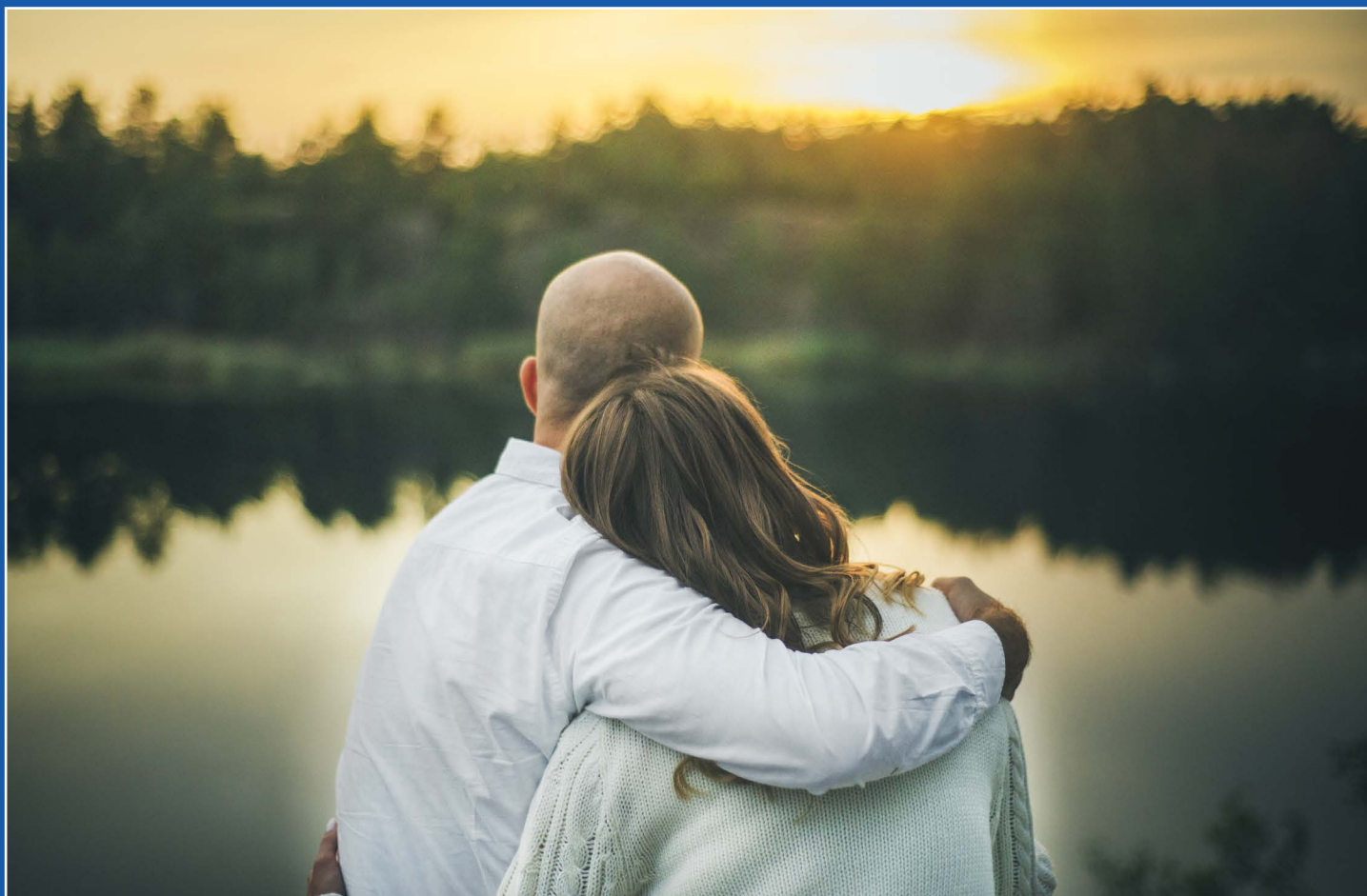


HÉRAULT

Ligue contre le cancer

Comité de l'Hérault

Ligue infos - juin 2021



- **A.R.N. médicament**
- **Aide au retour à la vie professionnelle**
- **3 questions sur le H.P.V.**
- **Je me ligue contre le cancer**
- **Partenariats**

Aide aux personnes malades et leurs proches

Escales Bien-être Soins de support



Malgré la fermeture provisoire¹ des Escales Bien-Être,

le Comité de l'Hérault de la Ligue contre le cancer maintient la prise en charge à distance des personnes avec les activités essentielles :

- **Activité Physique Adaptée** (si évaluation déjà faite)
- **Soutien psychologique**
- **Soutien social**
- **Conseils en nutrition**

Centralisation des demandes au 04 67 61 31 31



Par ailleurs, pour faire face aux conséquences financières que le cancer peut induire pour la personne malade, le comité de l'Hérault de la Ligue contre le cancer dispose d'une **commission sociale** qui étudie chaque semaine les demandes d'**aides financières** adressées par les services sociaux du département. Elles concernent les personnes résidant dans le département de l'Hérault et pour lesquelles la maladie a fragilisé le budget.

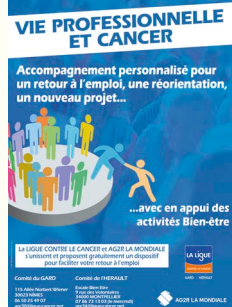
¹En raison des contraintes sanitaires

Aide au retour à la vie professionnelle

Pour les personnes touchées par le cancer, la maladie induit un autre combat cette fois dans la sphère professionnelle.

Différentes études montrent l'impact du cancer sur la capacité à se maintenir dans l'emploi, ou à accéder à un nouvel emploi.

En partenariat avec **AG2R La Mondiale**, les comités de l'Hérault et du Gard de la Ligue contre le cancer proposent un accompagnement spécifique pluridisciplinaire, visant à sécuriser le retour à l'activité professionnelle, pour les personnes reprenant le travail dans l'entreprise d'origine, pour les personnes en recherche d'emploi ou pour les personnes souhaitant se reconvertir.



Les objectifs du dispositif sont multiples :

- **Prendre confiance, retrouver l'estime de soi**
- **Mieux connaître ses compétences et atouts**
- **Verbaliser les craintes, les appréhensions, les ressentis quant à la reprise du travail**
- **Mieux connaître les dispositifs, les outils et les acteurs de l'emploi**
- **Définir un projet professionnel en phase avec les nouvelles aptitudes et motivations**
- **Favoriser la recherche d'emploi avec des outils pertinents**

CONTACT : CD34 - 04.67.61.31.31. / CD30 - 06.50.25.49.07.



Les Représentants des Usagers, personnes ressource...



En ces temps de déprogrammation ou de report de soins, nous pouvons nous sentir démunis et en manque d'informations sur les possibilités qui nous sont offertes pour veiller au respect de nos droits ou de la qualité et sécurité de nos soins.

Les Représentants des Usagers (RU) peuvent être des personnes ressource pour vous, à toute étape de votre parcours de soin dans l'établissement.

Qu'est ce qu'un RU ?

C'est un bénévole d'association agréée en santé (comme La Ligue), élément essentiel pour faire fonctionner le système de santé de manière démocratique. Nommé par l'ARS¹, il est légitime.

Son rôle ?

Il défend et veille au respect des droits des usagers. Il peut siéger au sein d'instances territoriales et régionales et souvent au sein de la Commission des Usagers (CDU) d'un établissement de santé public ou privé. Il y est source de propositions et d'amélioration.

Que fait-il ?

Prenons l'exemple de la CDU : dans ce lieu de dialogue entre usagers et professionnels, il veille au respect des droits et de la prise en charge des patients, et contribue à l'amélioration de la qualité et de la sécurité des soins au sein de l'établissement. Il facilite les démarches des patients et de leurs proches. Il suit les plaintes et réclamations et peut vous accompagner dans une médiation.

Ses compétences ?

Pour assumer au mieux ses missions, le RU doit pouvoir mobiliser les fondamentaux de la démocratie en santé. La Ligue est à ses côtés, avec le soutien de France Assos Santé² : une formation initiale de 2 jours est obligatoire depuis 2017 puis il entretient ses acquis grâce à des formations, des groupes d'échanges et d'importantes ressources documentaires.

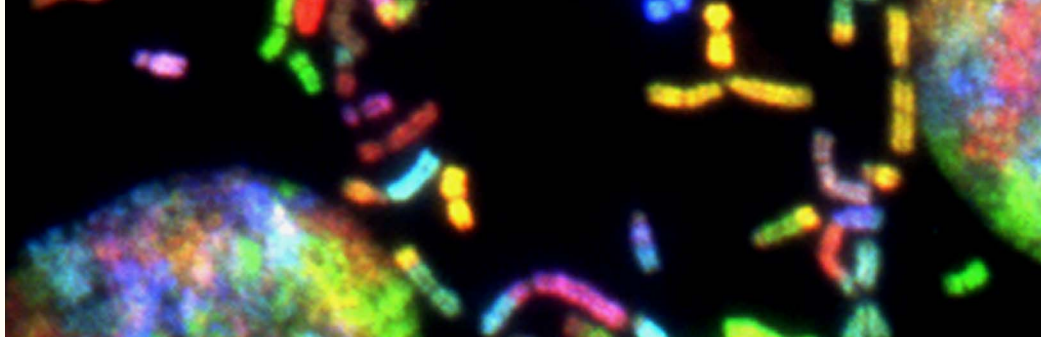
Comment contacter les RUs de votre établissement ?

Leurs coordonnées se trouvent dans le livret d'accueil et sont affichées dans l'établissement. Vous pouvez faire appel à eux à tout moment.

Pour en savoir plus, n'hésitez pas à solliciter notre réseau de RU au sein de la Ligue, en contactant le comité de l'Hérault au 04 67 61 31 31 et cd34@ligue-cancer.net.

¹A.R.S. : Agence Régionale de Santé

²France Assos Santé : ou Union Nationale des Associations Agréées d'usagers du Système de Santé

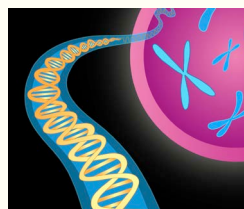


A.R.N. médicament

L'ARN, outil innovant des thérapies anticancéreuses est une thématique qui a été identifiée par le Conseil Scientifique National comme ouvrant un nouveau champ de soutien à la recherche sur le cancer par la Ligue¹.

Décision fondée sur le rôle fondamental que joue cette molécule au sein de la cellule : tout d'abord, vecteur de l'information contenue dans notre patrimoine génétique (l'ADN), il est dans ce cas qualifié d'ARN messenger. Mais son rôle ne s'arrête pas là, il a également une fonction très importante à de multiples niveaux dans la régulation de l'expression de nos gènes. Finalement, il est utilisé comme outil dans de nombreuses technologies opérant sur le vivant. Ce dernier aspect a été tout récemment mis en exergue dans la dernière campagne de vaccination mise en place pour endiguer la pandémie de COVID19 et dévoile tout le potentiel de l'ARN médicament. Nous sommes confrontés là à une véritable révolution thérapeutique porteuse d'immenses espoirs.

En dehors des aspects purement régulateurs de l'ARN, dont la complexité ne cesse d'étonner les chercheurs, deux volets ont récemment pris les devants de la scène : le premier, déjà évoqué, c'est l'ARN comme médicament. C'est dans ce cas sa qualité de messenger qui est utilisée.



En effet, retournons aux bases : l'information génétique contenue dans l'ADN, stocké dans le noyau de la cellule, est recopiée sous forme d'ARN. Ce dernier va transiter vers les machines moléculaires qui vont traduire cette information en protéines. Ces molécules jouent de multiples rôles dans l'économie cellulaire : briques constitutives, molécules signal comme les hormones, ou encore enzymes participant au métabolisme par exemple. L'ARN médicament va dans ce cas se comporter comme un des nombreux ARN messagers cellulaires et faire produire à la cellule une nouvelle protéine, une protéine du virus dans le cas de la vaccination en cours, protéine qui, reconnue comme étrangère, va stimuler le système immunitaire. Il n'y a dans ce cas aucune modification du patrimoine génétique de l'hôte, l'ARN introduit se comportant comme les autres ARN messagers de la cellule. En outre, comme beaucoup d'autres ARN cellulaires, cette molécule va être rapidement dégradée garantissant que la cellule n'accumule pas la protéine étrangère. Ceci explique en partie la nécessité d'une nouvelle injection lors d'une vaccination.

Le deuxième volet, moins connu du grand public, c'est l'outil central de ce que l'on appelle l'édition génomique, approche génétique fondée sur la découverte qui valut le Prix Nobel de chimie en 2020 à l'Américaine Jennifer A. Doudna et à la Française Emmanuelle Charpentier.

De quoi s'agit-il ?

Au cours de leur évolution, les bactéries ont mis en place un système de défense leur permettant d'éliminer des ADN étrangers provenant de virus susceptibles de les agresser. Ce dernier, porte le nom de CRISPR/Cas9. C'est un acronyme rébarbatif venant de l'Anglais², désignant entre autres, un complexe moléculaire contenant une enzyme, véritable ciseau moléculaire qui, via un petit ARN guide, va lui permettre de couper l'ADN en un site précis.

Un ciseau moléculaire qui permet de couper l'ADN en un site précis



©Johan Jarnestad/The Royal Swedish Academy of Sciences

Source de l'illustration : <https://www.nobelprize.org/prizes/chemistry/2020/press-release/>

L'édition génomique, qui offre ainsi la possibilité de corriger des mutations de l'ADN, soulève d'immenses espoirs de traitement de maladies génétiques jusqu'ici incurables. En effet, la possibilité de connaître la séquence de l'ADN d'une personne atteinte d'une telle maladie va permettre de synthétiser un ARN complémentaire de la région portant la mutation délétère qui va servir de guide à l'enzyme Cas9. Ces deux partenaires seront alors introduits dans les cellules au moyen de diverses techniques appropriées. L'ADN subira une cassure dans la région souhaitée, éliminant la mutation lors de la réparation par les enzymes ad hoc surveillant l'intégrité du génome, régénérant ainsi la bonne séquence. Cette approche pourra être utilisée sur des cellules prélevées sur le patient, comme les cellules sanguines ou celles de la peau. Toutefois, l'utilisation de cellules reproductrices ou d'embryons n'est pas envisagée dans l'état actuel de nos connaissances et, si tel devait être le cas, nécessitera l'intervention d'un comité d'éthique.

¹ https://www.ligue-cancer.net/article/27236_appels-projets-recherche#arn-therapeutique

² Clustered Regulatory Interspaced Small Palindromic Repeats : se réfère à une structure particulière du génome des bactéries, sorte d'étiquetage leur permettant de faire la distinction entre leur propre ADN et l'ADN invasif ; Cas9 désigne une famille d'enzymes. Pour les curieux consulter le site : www.scienceaujourlejour.fr

Dans le cadre du projet développé à Montpellier dans les Quartiers Prioritaires de la Politique de la Ville (QPV) en lien avec la CPAM, la Mairie de Montpellier et l'Espace Famille Adages, un groupe de femmes du quartier Croix d'argent a élaboré un calendrier abordant 12 thèmes de santé. Ce calendrier sera diffusé dans le quartier pour créer des échanges avec les habitants.

Informations au 04 67 61 30 16



3 questions sur le H.P.V

A propos du Human Papilloma Virus ?

Le HPV appartient à une famille de virus qui infectent la peau et les muqueuses. Il en existe plus de 200 types : la majorité de ces HPV sont inoffensifs mais certains provoquent des condylomes (verrues génitales, anales et dans la gorge), d'autres peuvent être à l'origine de cancers : col de l'utérus, vagin, vulve, anus, pénis, bouche et gorge (plus de 8500 cancers par an).

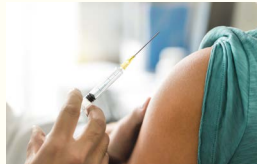
Comment se transmet-il ?

Ce virus, très contagieux, se transmet lors des rapports sexuels. Un simple contact intime avec une personne contaminée peut suffire à l'inoculer (contact sexuel, cutané lors de caresse ou d'un frottement, transmission de la mère à l'enfant lors de l'accouchement). L'usage du préservatif réduit de moitié le risque de transmission des HPV mais ne l'élimine pas entièrement. On estime que 80% des personnes seront un jour en contact avec le papillomavirus. Dans la majorité des cas, il s'élimine spontanément.

Comment s'en protéger ?

Vaccination

Être vacciné constitue un moyen pour les filles et les garçons de se protéger et de protéger leurs futur.es partenaires.



. Entre 11 et 14 ans : seules deux injections sont nécessaires (à 6 mois d'intervalle).
. Entre 15 et 19 ans (rattrapage) : trois doses sont nécessaires (à 0, 2 et 6 mois d'intervalle)

Le vaccin est plus efficace quand il est administré chez la jeune fille ou le jeune garçon avant qu'ils ne soient en contact avec l'HPV, donc avant leurs premiers rapports sexuels.

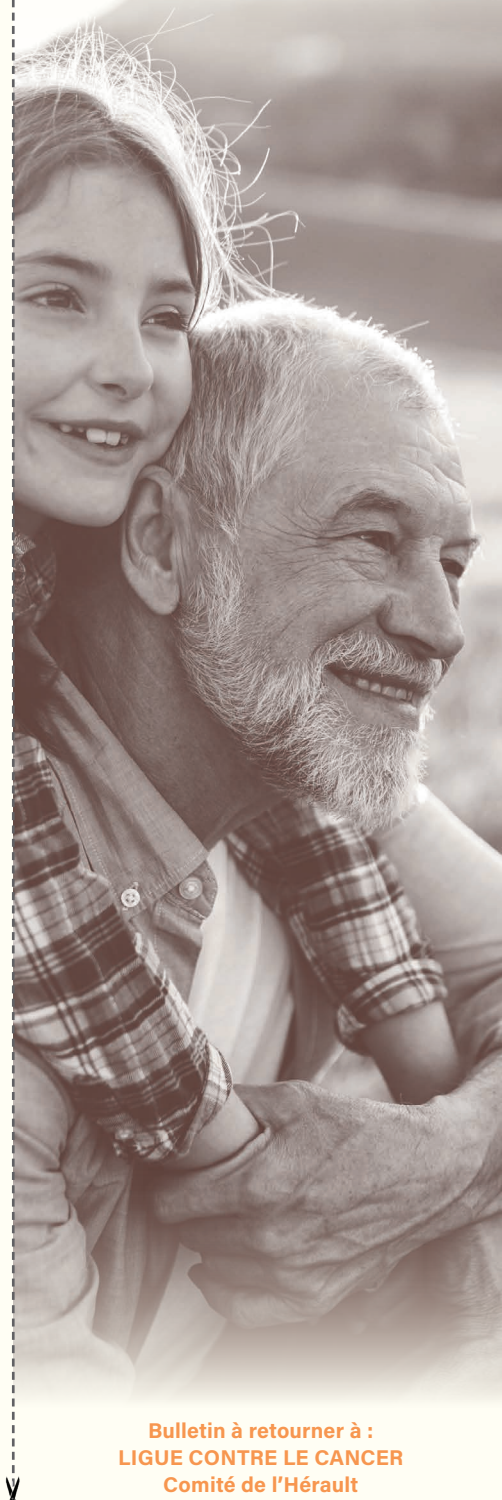
Cette vaccination est prise en charge à 65 % par la Sécurité Sociale (Les organismes complémentaires interviennent habituellement pour compléter le remboursement). Elle est gratuite dans certains centres de santé (par exemple le CeGIDD...). A partir de 20 ans, le vaccin n'est plus remboursé.

Dépistage

Le dépistage du cancer du col utérin concerne les femmes de 25 à 65 ans, y compris celles vaccinées pour le HPV ; il est basé sur un frottis (tous les 3 ans avant 30 ans) ou un test HPV (tous les 5 ans après 30 ans) réalisé chez une sage-femme, un médecin traitant ou un gynécologue.

Le Centre Régional de Coordination des Dépistages des Cancers (CRCDC) adresse une lettre d'invitation aux femmes de 25 à 65 ans qui n'ont pas réalisé le dépistage comme recommandé ; dans ce cas, avec présentation de cette lettre, le dépistage est pris en charge à 100%.

Contre le cancer l'amour, la Ligue



Défi scolaire 2021-2022

Chaque année la Ligue contre le cancer propose aux classes de cycle 2 et 3 de réaliser une création artistique.

Thème 2021-2022:

En route vers l'aliment'action.

La consommation alimentaire, du choix à la recette.

Renseignements : 04 67 61 30 16

Contre le cancer l'amour, la Ligue

Les personnes malades et les chercheurs ont besoin de vous. Votre don peut tout changer !

Je souhaite soutenir activement le Comité de l'Hérault de la Ligue contre le cancer.

Je joins à ce bulletin un don de¹ :

- 12 € 50 €
 20 € 90 €
 40 € _____ € (montant libre)

Je règle par chèque bancaire à l'ordre de la Ligue contre le cancer.

Mes coordonnées

Madame Monsieur

Nom Prénom.....

Adresse

Code Postal.....

Ville.....

Téléphone.....

Voici mon adresse électronique pour recevoir des informations :

.....@.....

Votre don est déductible à 66 % de l'impôt sur le revenu (par exemple, lorsque vous donnez 20€, votre don vous coûte en réalité 6.8€).

Dès réception de votre don, nous vous adressons un reçu fiscal. Conservez-le ! Il vous servira de justificatif pour votre déclaration annuelle.

Bulletin à retourner à :
LIGUE CONTRE LE CANCER
Comité de l'Hérault
1 rue des Apothicaires
34298 Montpellier cedex 5

¹Votre premier don de l'année comprend, sauf écrit contraire de votre part, un montant d'adhésion de 8 €.

RESPECT DE VOTRE VIE PRIVÉE

Les informations donateurs recueillies sont destinées à la Direction des relations adhérents et aux tiers mandatés par le responsable des traitements à des fins de gestion interne, pour répondre à vos demandes et faire appel à votre générosité.

La Ligue contre le cancer s'engage à ne pas transférer les données en dehors de l'Union Européenne. Ces données peuvent faire l'objet d'un échange avec des tiers du secteur caritatif.

Conformément à la loi « informatique et libertés », vous disposez d'un droit d'accès, de modification, de rectification et de suppression de vos données, en contactant le Comité. Vos données sont conservées pendant la durée strictement nécessaire à la réalisation des finalités précitées.

Je me ligue contre le cancer

Devenez ambassadeur de la Ligue en créant une collecte



Profitez de vos événements pour soutenir la lutte contre le cancer en collectant les dons auprès de vos proches.

DÉFI SPORTIF

Donnez plus de sens à votre défi sportif ! Fédérez votre communauté et collectez les dons pour vous encourager et soutenir la Ligue.

ANNIVERSAIRE

Votre anniversaire approche, mais vous n'avez besoin de rien ? Créez une collecte pour recueillir des dons au profit de la Ligue.

EN MÉMOIRE DE

Vous souhaitez honorer la mémoire d'un proche ? En créant une collecte, vous faites un beau geste et participez activement à lutter contre le cancer.

POT DE DÉPART

Pour que la générosité de vos collègues soutienne La Ligue dans ses missions.

MA COLLECTE, UNE AIDE POUR TOUTES LES MISSIONS DE LA LIGUE
<https://collecter.ligue-cancer.net/> ou 04 67 61 31 31



Mécénat, don, legs, assurance-vie...

MECENAT D'ENTREPRISE

Soutien financier, humain ou matériel. De nombreuses entreprises héraultaises nous ont déjà témoigné leur confiance en apportant un soutien au Comité de l'Hérault.

Retrouvez nos partenaires sur www.ligue-cancer.net/article/30725-partenaires-du-comite-de-lherault

DON MANUEL

Consiste en une remise directe et immédiate d'une somme d'argent (voir ci-contre) ou d'un bien en nature.

LEGS

Acte individuel par lequel une personne transmet à son décès, tout ou partie de ses biens à une ou plusieurs personnes qu'elle désigne.



DONATION

Consiste à transmettre à la Ligue contre le cancer de votre vivant un bien, une somme d'argent...

ASSURANCE-VIE

Permet le versement du capital à un bénéficiaire désigné lors de la signature du contrat. La Ligue contre le cancer peut être bénéficiaire pour la totalité ou pour une quote-part.

Contactez le Comité au 04 67 61 31 31

Devenez bénévole...

- Accompagnement de personnes malades
- Interventions en prévention
- Aide administrative ou à l'organisation de manifestations...
- Aide logistique

Vous souhaitez donner du temps et apporter vos compétences pour nous aider dans nos missions, n'hésitez pas à contacter le Comité au 04 67 61 31 31

Un peu de lecture...



Avec un demi-siècle d'expérience en tant que cancérologue, l'auteur nous décrit l'évolution de la lutte contre le cancer, en associant son vécu et celui des malades.

Cet ouvrage rapporte le courage des personnes soignées et l'impact social de la maladie. Il remet en situation l'importance majeure de la prévention, qui éviterait un cancer sur trois. Les progrès accomplis pendant

50 ans éclairent d'une grande espérance ce qui va se passer maintenant. L'auteur émet l'hypothèse que le cancer pourrait ne pas survivre au 21^e siècle comme fléau social...

Henri Pujol a été professeur de cancérologie à la faculté de médecine de Montpellier. Il a dirigé pendant 16 ans le Centre de cancérologie du Languedoc Roussillon. Il a présidé la Fédération des Centres de lutte contre le cancer. Élu président de la Ligue en 1998, il a contribué avec elle à la réalisation du Plan Cancer de Jacques Chirac.

Henri Pujol, Président d'honneur de la Ligue nationale contre le cancer



"Sois raisonnable et humain !" m'a lancé Jean Kahn, mon père, avant de se donner la mort. Ai-je bien suivi ce fil d'Ariane qui m'a été offert ? Lorsque beaucoup du ruban de la vie a déjà été déroulé, on se retourne parfois pour en juger l'aspect. J'en ai ressenti le besoin pour apprécier la cohérence d'un parcours, confronté aux questions, situations, dilemmes, engagements et combats auxquels j'ai été mêlé. Encore en cette année 2020, j'ai eu à prendre position et à analyser la crise sanitaire de la Covid-19. En tant que Président de la Ligue nationale contre le cancer, mobilisé pour la protection des personnes malades et spécialiste du sujet. Et en tant que citoyen engagé et attentif, explorateur anxieux de la "voie bonne" en tout domaine : la politique, la violence, le Progrès, les technologies, la vie humaine...

La route a déjà été longue, semée d'embûches comme toute existence, souvent contournée, presque un labyrinthe. Cependant, j'avais, comme Thésée, mon fil d'Ariane. À moi aussi, il a été confié par amour. L'ai-je toujours tenu ? »

Axel Kahn, Président de la Ligue nationale contre le cancer

Partenariats

Le verre déposé dans les conteneurs : Un geste citoyen pour lutter contre le cancer !

Le **Comité de l'Hérault** a signé une Convention avec **Montpellier Métropole Méditerranée** concernant la **collecte du Verre**. Un partenariat très attendu, liant deux causes très importantes, écologique et solidaire, défendues avec ardeur et enthousiasme par chacune des deux parties. Merci à Michaël DELAFOSSE, Président de Montpellier Métropole Méditerranée, pour son soutien aux missions menées par la Ligue contre le cancer, à François VASQUEZ et Thibault TURCHET pour avoir permis avec énergie et en un temps record l'aboutissement du dossier, toutes nos félicitations admiratives !

Merci à Ghislaine GUELORGET, Administrateur Responsable Bénévole des Récupérations et Collectes, pour avoir initié le partenariat et suivi de près les différentes étapes jusqu'à la signature de la convention.



© Ch. Ruiz - Montpellier 3M



© Frayssinet

Don historique



FRAYSSINET

En 2020, à l'occasion de son 150^{ème} anniversaire, le groupe **Frayssinet à Béziers, n° 1 français de la fertilisation organique pour les sols et les plantes**, a choisi de soutenir le Comité départemental de l'Hérault de la Ligue contre le cancer.

Le groupe Frayssinet a souhaité marquer cet anniversaire par un geste de solidarité avec un **don exceptionnel de 25 000 €** à la Ligue contre le cancer de l'Hérault.

Avec une crise sanitaire sans précédent, le soutien à la Ligue est apparu comme une évidence pour le groupe qui a souhaité ainsi lancer un appel à la solidarité et espère aussi, transmettre l'envie à d'autres entreprises de soutenir la lutte contre le cancer.

<https://www.groupe-frayssinet.fr/fr/news/frayssinet-soutient-la-ligue-contre-le-cancer/>



Ne jetez plus, la Ligue récupère

Téléphones portables, cartouches jet d'encre, radiographies argentiques, textiles

En 3 ans, la valorisation des déchets a représenté le financement de 3 jeunes chercheurs.

04 67 61 31 31 - mobiligue34@gmail.com

Antennes locales de la Ligue

Près de 700 bénévoles représentent la Ligue sur le territoire héraultais. Ils sont le relais d'information sur les missions sociales et activités du comité ainsi que sur les campagnes de dépistage. Ils proposent régulièrement des manifestations pour récolter des fonds.

Abeilhan

Agde

Alignan-du-Vent

Assas

Aumelas

Aumes

Autignac

Bassan

Bédarieux

Béziers

Candillargues

Canet

Capestang

Castelnau-Le-Lez

Castries

Causses et Veyran

Caux

Cazouls-d'Hérault

Cazouls-les-Béziers

Cessenon

Clapiers

Clermont-l'Hérault

Cournonterral

Florensac

Gigean

Hérépian

Jacou

Joncels

Juvignac

La Grande-Motte

Lansargues

La Tour-sur-Orb

Laurens

Le Pouget

Le Crès

Lespignan

Lézignan-la-Cèbe

Lieuran-Les-Béziers

Lignan-sur-Orb

Lodève

Loupian

Lunel

Magalas

Maraussan

Marseillan

Marsillargues

Mauguio

Maureilhan

Montady

Montagnac

Montblanc

Montpellier Antigone

Montpellier Facultés

Mudaison

Nébian

Nissan-lez-Ensérune

Nizas

Palavas-les-Flots

Paulhan

Pézénas

Pomérols

Poussan

Pouzolles

Prades-le-Lez

Puisserguier

Roujan

Sauvian

Sérignan

Sète

Saint-André-de-Sangonis

Saint-Aunès

Saint-Bauzille-de-Putois

Saint-Brès

Saint-Chinian

Saint-Christol

Saint-Clément-de-Rivière

Coordonnées des antennes :
contactez le comité
au 04 67 61 31 31

Saint-Gély-du-Fesc

Saint-Génies-des-Mourgues

Saint-Mathieu-de-Trévières

Saint-Pons-de-Thomières

Saint-Privat

Saint-Thibéry*

Servian

Thézan-les-Béziers

Valras-Plage*

Valros

Vendargues

Villeneuve-les-Béziers

Viols-le-Fort

*associations partenaires
À jour au 30.05.2021

Semestriel - Juin 2021 - Dépôt légal ISSN 2608-0095

Directeur de la publication : **Professeur Jean Bernard Dubois**

Comité de Rédaction : **Bureau du Comité**

Rédacteur en chef, conception et réalisation : **Danny Mendre**



Imprimé par IMPACT IMPRIMERIE Saint-Gély-du-Fesc sur papier PEFC (certificat n° FCBA/08-008892)
Ne pas jeter sur la voie publique

Ligue contre le cancer - Comité de l'Hérault
1, avenue des Apothicaires - 34298 Montpellier cedex 5
Tél. 04 67 61 31 31 - cd34@ligue-cancer.net
www.ligue-cancer.net/cd34
www.facebook.com/laliguecontrelcancer34



HÉRAULT