

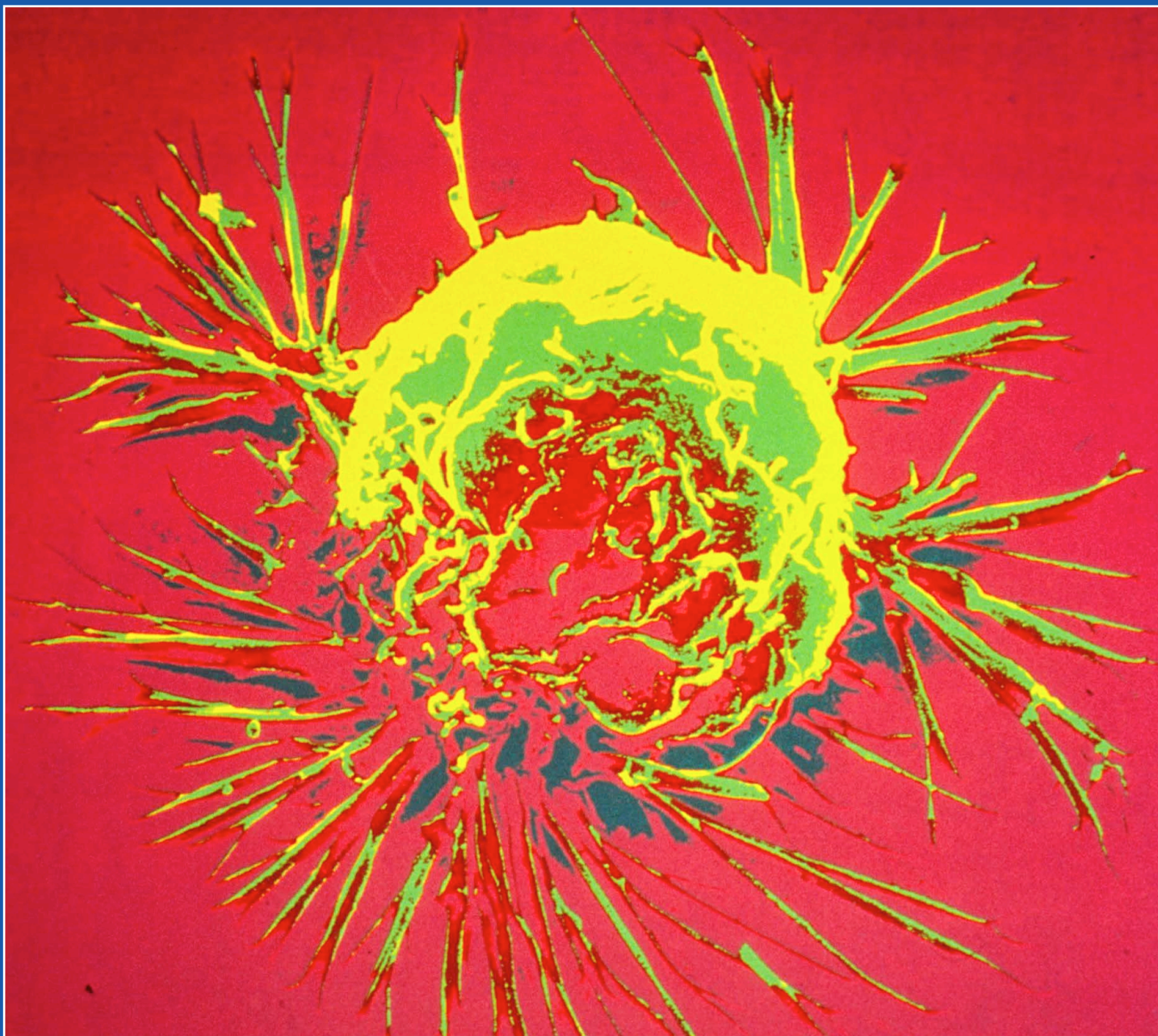


HÉRAULT

Ligue contre le cancer

Comité de l'Hérault

Ligue infos - Décembre 2022



- . Traitement innovant du cancer du sein
- . Retour à l'emploi après un cancer
- . Quel dépistage et à quel âge?
- . Retour sur Octobre rose

Aide aux personnes malades et proches

Après un cancer, retour à une activité professionnelle

Avec l'apparition de nouvelles modalités de traitement, parfois plus légères, et l'amélioration des pronostics, la question du maintien ou du retour à l'emploi après un cancer prend une importance nouvelle. Conserver une activité professionnelle, quand cela est possible et que les patients le souhaitent, participe à l'amélioration de la qualité de vie et au processus de rétablissement. Cependant, la conciliation entre la maladie, ses conséquences, et la vie professionnelle reste encore complexe.

Chaque année, près de 400 000 personnes apprennent qu'elles ont un cancer, et parmi elles, 40% sont en emploi au moment du diagnostic. 92% des personnes qui ont perdu leur emploi l'ont perdu dans les 15 mois qui ont suivi le diagnostic et seulement 1 personne sur 3 au chômage retrouve un emploi dans les deux ans suivant un diagnostic de cancer¹. Face à cet enjeu, la Ligue souhaite favoriser le maintien et le retour à l'emploi des personnes atteintes d'un cancer à travers ses différentes actions auprès des personnes malades.

Le dispositif d'accompagnement au retour à l'emploi a été créé par le Comité de l'Hérault en 2019. Complémentaire des dispositifs de droit commun, il s'adresse aux personnes rencontrant, en raison du cancer, une difficulté relative à l'emploi. Il prévoit l'intervention coordonnée et complémentaire d'un conseiller en mobilité professionnelle, d'une psychologue et d'une assistante sociale.

Depuis sa création et malgré un contexte particulier lié au Covid, le dispositif a permis d'accompagner près de 60 personnes. 80% d'entre elles se sont rapprochées de l'emploi à la fin de la prise en charge, soit directement, soit par le biais de la formation.

L'accompagnement est majoritairement individuel mais a pu également selon les besoins, être complété par des ateliers collectifs. La complémentarité de l'équipe pluridisciplinaire permet de travailler à la levée des freins (sociaux ou psychologiques notamment), de manière concertée et à un rythme compatible avec l'état de santé de la personne suivie.

Les demandes de prise en charge sont de plus en plus nombreuses et **grâce au soutien de nos partenaires**, le Comité de l'Hérault poursuit le dispositif en y intégrant dès maintenant de nouveaux bénéficiaires.

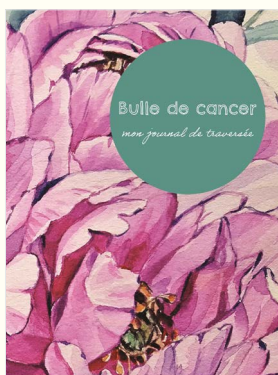
Contact : 07 86 73 13 03
are34@ligue-cancer.net

¹Étude nationale INCa-Inserm, 2012



Bulle de cancer mon journal de traversée

Dans le cadre du dispositif d'accompagnement au retour à l'emploi, l'une de nos bénéficiaires a créé un "Bullet Journal" destiné aux patient.e.s soigné.e.s pour un cancer. Cet ouvrage est une première dans l'accompagnement des personnes touchées par la maladie. A la fois carnet de bord, facilitant l'organisation des rendez-vous, c'est aussi une forme de journal personnel qui s'apparente à un outil thérapeutique. Fruit d'une expérience personnelle, il a été construit en y incluant les différentes étapes clés, de l'annonce de la maladie jusqu'à l'après cancer, pour que chacun.e puisse s'en saisir à sa manière et y trace son propre chemin. Encourageant l'expression des émotions, ce carnet de bord agit en soutien dans les différentes phases de traitement à franchir. On y dépose ses grandes réussites, comme ses tracas ou ses moments d'incertitude. Il donne la possibilité de se réapproprier son histoire, de reprendre la main sur les



événements. Il facilite le passage à l'écrit, qui peut être très soutenant. Cet outil ouvre le chemin, d'une manière ludique, concrète et très adaptée. Ce n'est pas un livre de conseil ou de témoignage mais un journal de bord personnel à chacun.

C'est un objet simple, graphique et esthétique, un compagnon à garder sur soi.

Grâce au soutien de l'Assurance Maladie Hérault, le Comité de l'Hérault de la Ligue contre le cancer

propose gratuitement le Bullet journal aux personnes bénéficiaires des soins de support de nos Escales Bien être. Un partenariat avec les établissements publics oncologiques permettra également de l'offrir aux personnes traitées pour un cancer dans ces établissements.



**L'Assurance
Maladie**
Agir ensemble, protéger chacun

Hérault

Grâce au soutien de



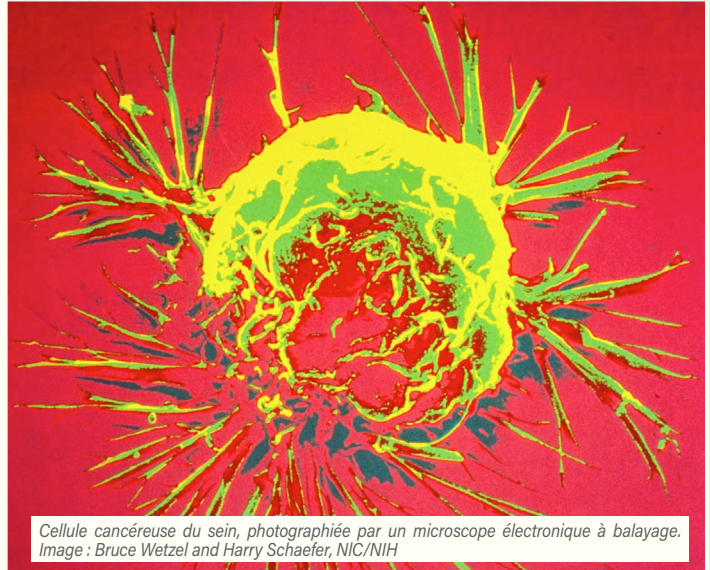
AG2R LA MONDIALE

Un traitement innovant du cancer du sein accessible à un plus grand nombre de patientes

Le cancer du sein reste, malgré les progrès des traitements et l'aide du dépistage, le cancer le plus fréquent et le plus mortel chez la femme, en France, rendant indispensable la poursuite d'une recherche biomédicale de qualité.

La recherche en cancérologie a pour but de mieux comprendre le fonctionnement des cellules cancéreuses et de développer de nouveaux traitements.

Depuis une vingtaine d'années, la meilleure compréhension des anomalies présentes sur et dans les cellules cancéreuses a permis le développement des thérapies ciblées. Cette famille de médicaments, visant le plus spécifiquement possible l'une de ces anomalies au sein des cellules cancéreuses, a permis d'agrandir la liste des traitements disponibles, et a nettement amélioré l'espérance de vie et les chances de guérison de nombreux patients atteints de cancers. Cependant, leur utilisation est restreinte à une partie des patients, ceux-là même qui présentent l'anomalie ciblée. Ainsi, dans le cancer du sein, les tumeurs présentant des taux très élevés d'une protéine appelée HER2 à la surface de leurs cellules peuvent être traitées par des thérapies ciblées anti-HER2, dont la dernière génération est appelée «conjugué drogues-anticorps». Il s'agit d'utiliser un anticorps dirigé contre la protéine HER2, et d'y lier des molécules de chimiothérapie, afin de diriger cette chimiothérapie sur les cellules cancéreuses, permettant plus d'efficacité avec moins de toxicité. Malheureusement, cette population de tumeur exprimant fortement HER2 ne représente qu'environ 15% des cancers du sein.



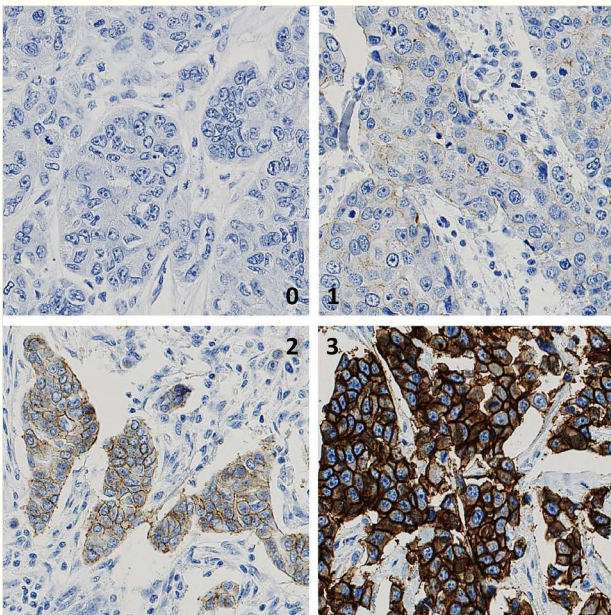
Cependant, environ la moitié des cancers du sein vont présenter des taux plus faibles d'HER2 (appelées tumeurs HER2 faibles), sans que, jusqu'à présent, il ait été possible de démontrer qu'elles pouvaient être traitées efficacement par une thérapie ciblée anti-HER2. C'est le défi que s'était lancé l'étude DESTINY Breast-04, à laquelle l'équipe de sénologie et de recherche clinique de l'ICM a participé. Dans cette étude, où Montpellier a été reconnu en tant que centre ayant le plus participé au monde, l'efficacité d'un conjugué drogues-anticorps anti HER2 de nouvelle génération, le *trastuzumab deruxtecan*, était comparée à celle d'une chimiothérapie actuellement utilisée dans cette situation, chez des patientes atteintes d'un cancer du sein métastatique exprimant faiblement le récepteur HER2.

Les résultats de cette étude sont très encourageants, ce nouveau médicament se démontrant très nettement supérieur à la chimiothérapie

Les résultats de cette étude sont très encourageants, ce nouveau médicament se démontrant très nettement supérieur à la chimiothérapie, et ouvrant l'utilisation de cette thérapie ciblée à plus de la moitié des patientes atteintes d'un cancer du sein. De plus, cette découverte permet la poursuite des recherches dans ce groupe de cancers du sein, avec de nouvelles études à des stades plus précoces de la maladie, pour améliorer le pronostic des patientes atteintes d'un cancer du sein, et augmenter leurs chances de guérison.

La Ligue, par ses actions et son soutien aux équipes médicales et de recherche, assure un soutien de proximité aux équipes engagées dans la lutte contre le cancer et augmente ainsi les chances pour les patients de disposer d'un nombre sans cesse croissant de traitements, de plus en plus efficaces, pour lutter contre la maladie.

Article rédigé par le Professeur William JACOT
Professeur des Universités de la Faculté de Médecine de Montpellier – Nîmes
Département d'Oncologie Médicale
Institut du Cancer de Montpellier (ICM) Val d'Aurelle
IRCM INSERM U1194



Images réalisées à l'aide d'un microscope optique mettant en évidence les niveaux d'expression de la protéine HER2 (en brun) au sein de cellules de cancer du sein.

0 : absence d'expression de la protéine (35% des cas)
1 et 2 : expression faible (cible de l'étude discutée, 50% des cas)
3 : expression intense de la protéine HER2 (15% des cas, jusqu'à présent seule population de tumeurs qui bénéficiaient de ce type de traitement)
Images : Florence Boissière, Unité de Recherche Translationnelle, ICM Montpellier

Octobre rose

Quel dépistage et à quel âge ?

Les principaux facteurs de risques de développer un cancer du sein sont :

l'âge (80% des cancers du sein surviennent entre 50 et 74 ans),

les **antécédents personnels** (cancer du sein, hyperplasie atypique...), les **antécédents familiaux** (cancer du sein dans la famille).

Sans antécédents personnels et familiaux les dépistages recommandés sont les suivants :

. De 25 à 49 ans et + de 74 ans : 1 fois par an, une consultation de suivi est recommandée avec palpation des seins et évaluation des risques par un professionnel de santé (médecin généraliste, gynécologue ou sage-femme)

. De 50 à 74 ans : Tous les 2 ans, dans le cadre du dépistage organisé, faire une **mammographie et un examen clinique** pris en charge à 100 % par l'assurance maladie.



Grâce à votre générosité, la Ligue se mobilise et agit au quotidien



Autopalpation des seins

Le comité s'est équipé d'un buste de sensibilisation à l'autopalpation des seins. Cet outil est un bon support pour échanger avec les femmes, les interpeller sur les facteurs de risques et de protection, les inviter à mieux se connaître, expliquer les gestes à effectuer pour l'autopalpation, si elles le souhaitent, une fois par mois après les règles, pour identifier d'éventuels changements dans leur poitrine.

Merci aux professionnels de santé qui se sont engagés dans la coanimation de ces ateliers avec notre chargée de prévention (Etudiantes sages-femmes, Infirmières bénévoles, Médecin du CRCDC...).

<https://www.sikana.tv/fr/health/breastcancer/breast-cancer>



Actions de sensibilisation

En octobre, l'équipe prévention de notre Comité a mené des actions auprès de salariés, jeunes étudiants ou en insertion, visiteurs dans des cliniques, demandeurs d'emploi, habitants de communes engagées dans Octobre rose...

Les cas de cancer du sein dans la famille proche (mère, grand-mère, tante, sœur, enfant) constituent-ils un facteur de risque ?

Le port du soutien-gorge peut-il nuire à la santé des seins et provoquer un cancer ? L'âge est-il un facteur de risque ?

Grâce à un quizz, les participants ont découvert les **facteurs de risques et de protection du cancer du sein**. Les échanges se sont ensuite centrés sur l'importance des 3 dépistages organisés (Sein, Côlon, Col de l'utérus.)

Le Pr Jean-Bernard Dubois, radiothérapeute et président de notre Comité, a animé 8 **conférences** dans le département de l'Hérault en partenariat avec les antennes locales et/ou les communes pour **sensibiliser à l'importance du dépistage** : Cournonterral, Espondeilhan, Le Crès, Loupian, Lunel, Poussan, Vendargues, Villeveyrac.

Collectif Octobre Rose

Le Comité 34 participe au Collectif Octobre Rose aux côtés du service prévention de la Mairie, de l'ICM, du CRCDC, de l'Assurance maladie, du MIS, du CHU... Ce collectif s'attache à rendre plus accessibles les messages en lien avec le dépistage du cancer du sein et à collecter des fonds en développant des partenariats avec les clubs sportifs, les commerçants de Montpellier...



Partenaires engagés pour Octobre Rose

De plus en plus de partenaires souhaitent s'associer au Comité pour collecter des fonds dans le cadre d'octobre Rose. En 2022, Richard Pagès, secrétaire général de notre Comité, a conventionné avec 75 partenaires : communes, clubs sportifs, commerces, concessionnaires auto, instituts de beauté, agences immobilières, associations, sapeurs pompiers, pharmacies, entreprises diverses, particuliers... Merci à tous ces partenaires pour leur engagement.



Bulletin à retourner à :
LIGUE CONTRE LE CANCER
Comité de l'Hérault
1 avenue des Apothicaires
34298 Montpellier cedex 5



Contre le cancer ... la Ligue

Les personnes malades et les chercheurs ont besoin de vous. Votre don peut tout changer !

Je souhaite soutenir activement le Comité de l'Hérault de la Ligue contre le cancer.

Je joins à ce bulletin un don de :

12 € 50 €
 20 € 90 €
 40 € _____ €
(montant libre)

Je règle par chèque à l'ordre de la Ligue contre le cancer.

Mes coordonnées

Madame Monsieur

Nom Prénom.....

Adresse

Code Postal.....

Ville.....

Téléphone.....

Voici mon adresse électronique pour recevoir des informations :
.....@.....

Bulletin à retourner à :
LIGUE CONTRE LE CANCER
Comité de l'Hérault
1 avenue des Apothicaires
34298 Montpellier cedex 5

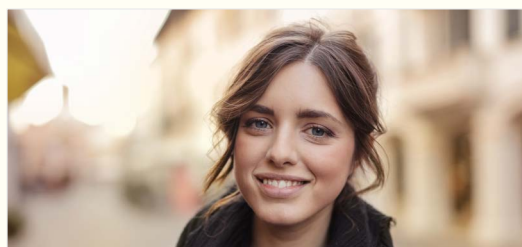
A réception, nous vous adressons un reçu fiscal. Conservez-le ! Il vous servira de justificatif pour votre déclaration annuelle. Votre don est déductible à 66 % de l'impôt sur le revenu (par exemple, lorsque vous donnez 20€, votre don vous coûte en réalité 6.8€).

*Votre premier don de l'année comprend, sauf écrit contraire de votre part, un montant d'adhésion de 8 €.

RESPECT DE VOTRE VIE PRIVÉE

Les informations donateurs recueillies sont destinées à la Direction des relations adhérents et aux tiers mandatés par le responsable des traitements à des fins de gestion interne, pour répondre à vos demandes et faire appel à votre générosité. La Ligue contre le cancer s'engage à ne pas transférer les données en dehors de l'Union Européenne. Ces données peuvent faire l'objet d'un échange avec des tiers du secteur caritatif. Conformément à la loi «informatique et libertés», vous disposez d'un droit d'accès, de modification, de rectification et de suppression de vos données, en contactant le Comité. Vos données sont conservées pendant la durée strictement nécessaire à la réalisation des finalités précitées.

Je me ligue contre le cancer



Votre action au profit de La Ligue contre le cancer

EVENEMENT AU PROFIT DE LA LIGUE

Donnez du sens à votre initiative ! Fédérez votre communauté autour d'un événement (course, défi, concert, etc...), au profit de la Ligue pour participer à la lutte contre le cancer

Contactez directement le comité départemental pour discuter de votre projet et établir une convention de partenariat.

Tel : 04 67 61 31 31 ou cd34@ligue-cancer.net



CREER UNE COLLECTE

Pour un anniversaire, pot de départ, défi sportif.

<https://collecter.ligue-cancer.net/>

Mécénat, don, legs, assurance-vie...

MECENAT D'ENTREPRISE

Soutien financier, humain ou matériel. De nombreuses entreprises héraultaises nous ont déjà témoigné leur confiance en apportant un soutien au Comité de l'Hérault. Retrouvez nos partenaires sur www.ligue-cancer.net/article/30725_partenaires-du-comite-de-lherault

DON MANUEL

Remise d'une somme d'argent (voir bulletin ci-contre) ou d'un bien en nature.

LEGS

Acte individuel par lequel une personne transmet à son décès, tout ou partie de ses biens au Comité pour lui permettre de financer ses missions sociales.

DONATION

Transmission à la Ligue contre le cancer, de son vivant, d'un bien, d'une somme d'argent...

ASSURANCE-VIE

Versement du capital à un bénéficiaire désigné lors de la signature du contrat. La Ligue contre le cancer peut être bénéficiaire pour la totalité ou pour une quote-part.

Tel : 04 67 61 31 31 ou cd34@ligue-cancer.net



Rejoignez-nous, devenez bénévole

Vous souhaitez donner du temps et apporter vos compétences pour nous aider dans nos missions :

- **Accompagnement de personnes malades au sein des Escales Bien être**
- **Interventions en prévention et campagnes de dépistage**
- **Aide administrative ou à l'organisation de manifestations...**
- **Aide à la communication, au relais d'informations**
- **Aide logistique**
- **Rejoindre une antenne (voir page 6)**

N'hésitez pas à contacter le Comité.

Tel : 04 67 61 31 31 ou cd34@ligue-cancer.net



Vivre. LIGUÉS CONTRE LE CANCER

CHAQUE TRIMESTRE, UN MAGAZINE POUR MIEUX VIVRE LA MALADIE AU QUOTIDIEN Découvrez votre magazine papier et son contenu autour de trois séquences.

- **«L'esprit combattif»** : la maladie abordée comme un combat de société via des sujets grand public, de mobilisation et de sensibilisation.
 - **«Les belles rencontres»** : portraits et témoignages.
 - **«Aux petits soins»** : informations pratiques et utiles.
- Dans le Vivre n° 396, **Dossier sur les inégalités face au cancer consacré aux "abandonnés"**
Disponible sur abonnement : 1 an / 4 numéros pour 10 €. Contact : 01 53 55 24 27 ou par courriel : vivre@ligue-cancer.net
Site : www.vivre-cancer.fr



Antennes du Comité & correspondants

Des centaines de bénévoles sur le territoire héraultais

Ils sont le relais d'information sur les missions sociales et les activités du comité. Les actions de près de 800 bénévoles dans leurs communes contribuent largement à l'information de tous et permettent le financement des missions sociales. Tout au long de l'année, de nombreuses manifestations pour collecter des fonds sont proposées.



Octobre rose

A l'occasion d'Octobre Rose 2022, de nombreuses antennes ont organisé des manifestations (spectacle équestre, course, loto, vide-grenier, défilé de mode, quizz, loto, braderie...) aux couleurs du dépistage pour porter les messages de prévention et de soutien aux dépistages organisés.



- Agde
- Alignan-du-Vent
- Autignac
- Bassan
- Bédarieux
- Béziers
- Canet
- Capestang
- Castelnau-Le-Lez
- Castries
- Causse et Veyran/Cessenon-sur-Orb¹
- Caux²
- Cazouls-les-Béziers
- Clapiers
- Courdonterral
- Entre-Vignes/St Génies des Mourgues¹
- Florensac

- Hérépian
- Juvignac²
- La Grande-Motte
- Lansargues
- La Tour-sur-Orb
- La Salvetat-sur-Agout/Saint-Pons-de-Thomières¹
- Laurens
- Le Pouget
- Le Crès
- Lespignan
- Lignan-sur-Orb
- Lodève
- Loupian
- Lunel
- Magalas
- Maraussan
- Marseillan
- Marsillargues

- Mas de Londres²
- Mauguio
- Maureilhan²
- Montady
- Montagnac
- Montblanc
- Nissan-lez-Ensérune
- Palavas-les-Flots
- Paulhan
- Pézenas
- Pomérols
- Poussan
- Pouzolles
- Prades-le-Lez²
- Saint-André-de-Sangonis
- Saint-Aunès
- Saint-Bauzille-de-Putois²
- Saint-Brès²
- Saint-Clément-de-Rivière

- Saint-Gély-du-Fesc
- Saint-Génies-des-Mourgues/Entre-Vignes¹
- Saint-Pons-de-Thomières/La Salvetat-sur-Agout¹
- Saint-Thibéry³
- Sauvian
- Sérignan/Vendres¹
- Servian
- Sète
- Valras-Plage³
- Valros
- Vendargues
- Vendres/Sérignan¹
- Villeneuve-les-Béziers
- Viols-le-Fort



Si vous souhaitez rejoindre ou créer une antenne, contactez le comité au 04 67 61 31 31

¹ Regroupements d'antennes - ² Correspondants - ³ Associations partenaires - A jour au 18.11.2022



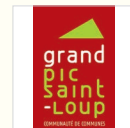
Le verre contre le cancer

La Ligue contre le cancer, Comité de l'Hérault a conclu des conventions ou des accords avec la **Métropole de Montpellier** et la **plupart des communautés de communes du département de l'Hérault** dans le cadre de la collecte du verre. Le verre est 100% recyclable et à l'infini. S'il n'est pas déposé dans les conteneurs dédiés, cela complique le traitement des déchets et en augmente le coût.

Alors, n'hésitez pas à déposer votre verre dans les conteneurs de recyclage, geste citoyen simple, écologique pour l'environnement, mais aussi solidaire.

Les sommes allouées issues de la collecte de verre représentent un soutien significatif aux missions sociales de la Ligue : Soutien à la recherche, Aide aux personnes malades et leurs proches, Prévention et soutien aux dépistages.

Merci aux Présidents, à leurs services et à tous les administrés !



Ne jetez plus, la Ligue récupère

Téléphones portables, cartouches jet d'encre, radiographies argentiques, textiles

Sur le département, nous avons récupéré plus de 50 tonnes de radiographies argentiques, 15 tonnes de cartouches jet d'encre et 43 000 téléphones portables. La valorisation de ces trois déchets a permis de financer trois jeunes chercheurs pendant un an.

Contact : 04 67 61 31 31 - mobiligue34@gmail.com



Semestriel - Décembre 2022 - Dépôt légal ISSN 2608-0095

Directeur de la publication : Professeur Jean Bernard Dubois
Rédacteur en chef, conception et réalisation : Danny Mendre



Imprimé par IMPACT IMPRIMERIE
sur papier PEFC (certificat n° FCBA/08-008892)
Ne pas jeter sur la voie publique

Ligue contre le cancer - Comité de l'Hérault
1, avenue des Apothicaires - 34298 Montpellier cedex 5
Tél. 04 67 61 31 31 - cd34@ligue-cancer.net
www.ligue-cancer.net/cd34
www.facebook.com/laliguecontrelcancer34

