

COMMUNICATION FINANCIÈRE 2018

Principaux évènements de l'exercice

1- EVENEMENTS et PARTENARIATS

EVENEMENTS et PARTENARIATS

- « Tous unis contre le cancer » Edouard LECLERC – 12 550 €
- Octobre rose – 5 600 €
- Association Phil Anthrope – 5 000 €
- Les amis de Charles et Paul – 5 000€
- Le Rotary – 3 100 €
- Coupe de l'Espoir – Golf d'ESPALAIS – 1 040 €
- Quartier 13 – 1 000 €
- Association Ste MAFFRE DYNAMIC – 800 €
- FC- Montpezat/Puylaroque – 450 €

SUBVENTIONS

- Mairie de Montauban 6 100 € - « Relais pour la Vie »
- L'Hôtel du Département 2 500 € - « Relais pour la Vie »
- L'Hôtel de Région - 700 € - « Relais pour la Vie »
- Ecureuil – Caisse d'Epargne – 5 000 € « création d'une cuisine pour l'Atelier Diététique »
- CPAM – 3 000 € - « Atelier informatique pour l'accès au droit des personnes atteintes du cancer »
- Fondation Macif – 931 € pour aider les familles monoparentales face au cancer
- Les mairies de Montauban, Garganvillar, Castelsarrasin, Montech, Valence d'Agen, Escazeaux, Septfonds, Cumont, Saint Georges, Valeilles, Les Barthes, Poupas, Gimat, Caylus, Angeville, Vigueron.
- **« Maison de la LIGUE »** : installation dans la maison de la Ligue au 140, avenue de l'Europe – ALBASUD.

2- RECHERCHE

Ressources affectées : **217 000 €**

- 4 Equipes labélisées Conseil Scientifique National
 - CALSOU Patrick
 - PYRONNET Stéphane
 - CHOUAIB Salem
 - VIVIER Eric

« Tous unis contre le cancer » Edouard LECLERC – 12 550 €

3- AIDES aux PERSONNES MALADES et PROCHES

- **PACTE**- action nationale pour le retour vers la vie socio-professionnelle avec une information dans les entreprises.
- **194 personnes malades et proches** suivis avec les Soins de supports - 48 **accompagnements** dans le domaine du social
 - Accueil –Information – Aide aux démarches administratives
 - Accompagnement en social
 - Aides et Conseils
 - Relaxation
 - Soutien psychologique
 - Soins socio-esthétique
 - Activités physiques adaptées Gym piscine rando
 - Groupes de convivialité
 - Diététique
- **Commission Sociale 27** dossiers de demande d'aide financière, **21** ont été financés

4- PREVENTION et PROMOTION des DEPISTAGES

- Organisation d'un Comité de Pilotage départemental pour les dépistages « Octobre Rose et Mars Bleu »
- Pôle SENIOR à Montauban
- Forum Santé à Eurythmie Montauban

5- ACTIONS REGIONALE

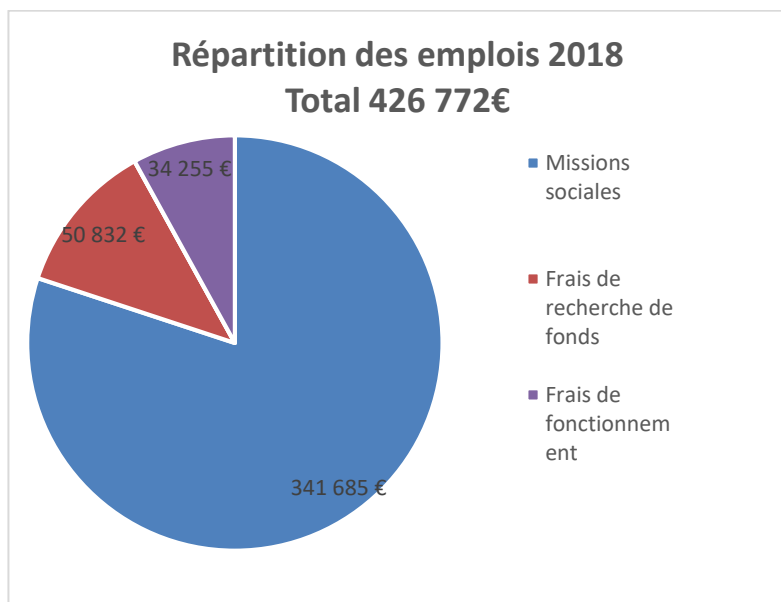
- Une organisation Occitanie de la Prévention
- 4 réunions régionales Midi-Pyrénées
- Une réunion Occitanie en présence du Professeur Jacqueline GODET Présidente de la LNCC

6- ACTIONS NATIONALES

- Droit à l'Oubli
- Accès aux molécules innovantes et coûteuses
- Observatoire Sociétal des Cancers : « Avoir un cancer après 75 ans, le refus de la fatalité »
- Paquet de cigarettes neutre
- Participation au PACTE (entreprises)
- France Assos Santé Catherine SIMONIN est administratrice nationale et représente la LNCC
- Catherine SIMONIN préside le Comité de Pilotage de la Démocratie en Santé à la LNCC

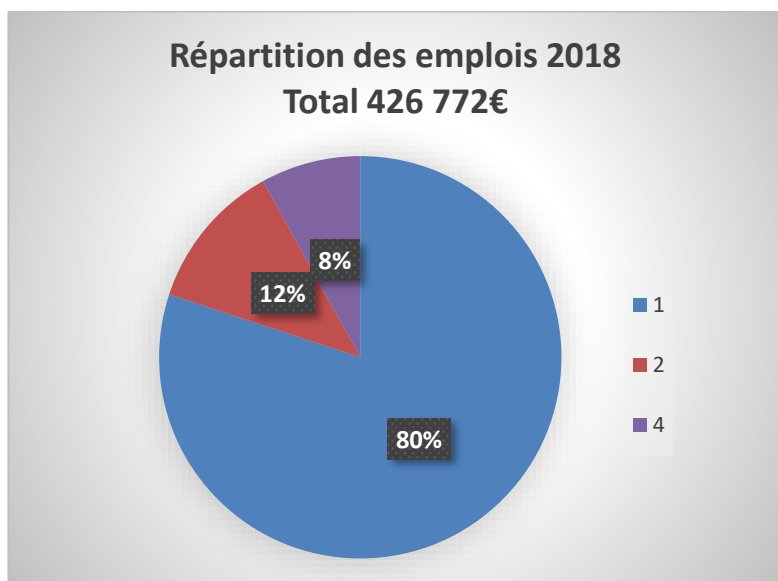
1- Les emplois

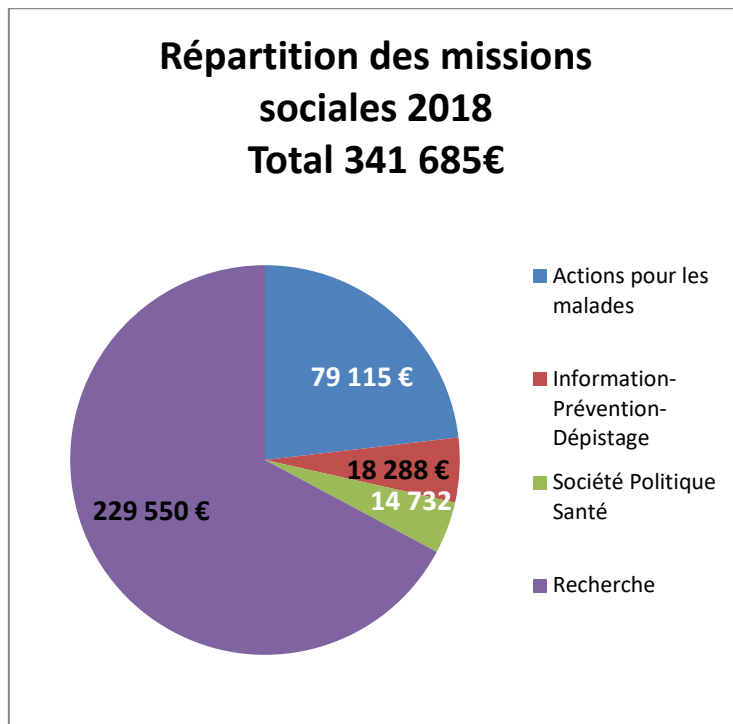
Répartition des emplois



Pour 100 euros de Dons

- 80 euros sont utilisés pour les Missions Sociales
- 8 euros en frais de fonctionnement
- 12 euros en frais de recherche de Dons





Le financement des Missions :

Recherche contre le cancer :

70 %

Action pour les Personnes Malades pour 24 % des ressources

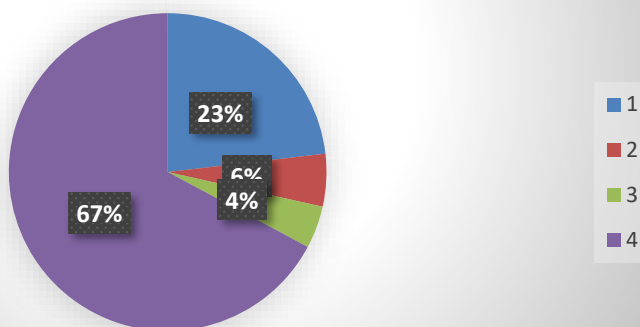
Prévention 6 % des ressources

*Les Equipes de Recherches sont labellisées par le Comité Scientifique National de la LIGUE et en partie des Equipes Toulousaines.

* Grace aux Dons collectés dans les **Centres E. Leclerc** nous avons financé à hauteur de **12 550 €** un projet de Recherche Enfants Adolescents et cancer

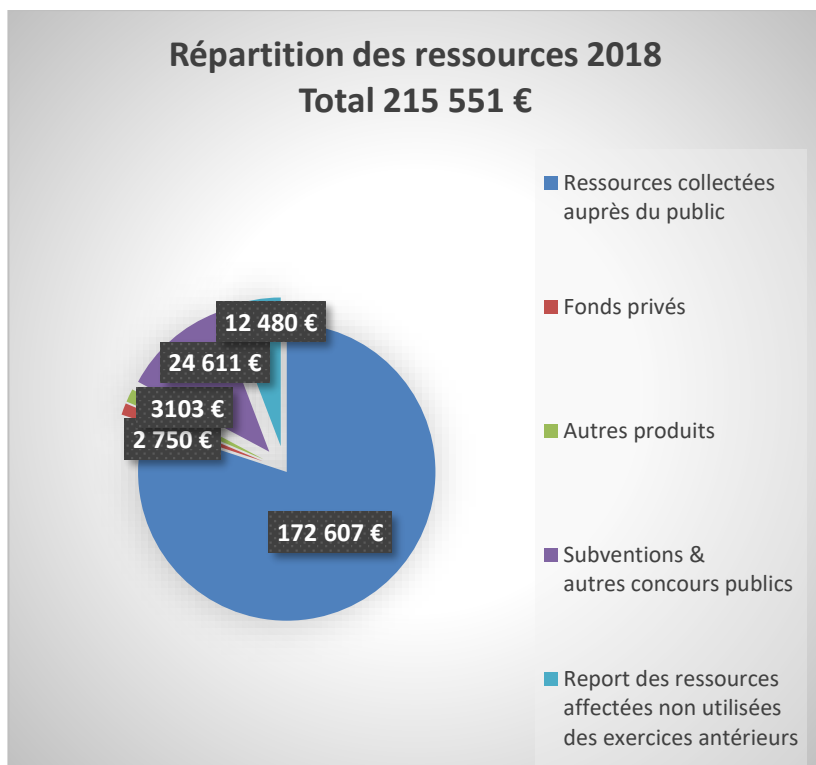
Répartition des missions sociales 2018

Total 341 685€



2- Les ressources

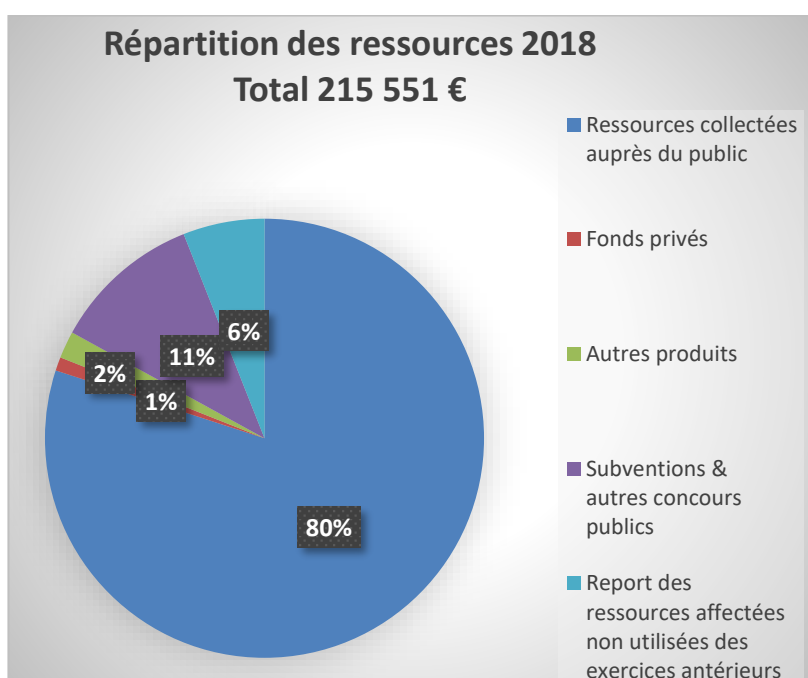
Répartition des ressources



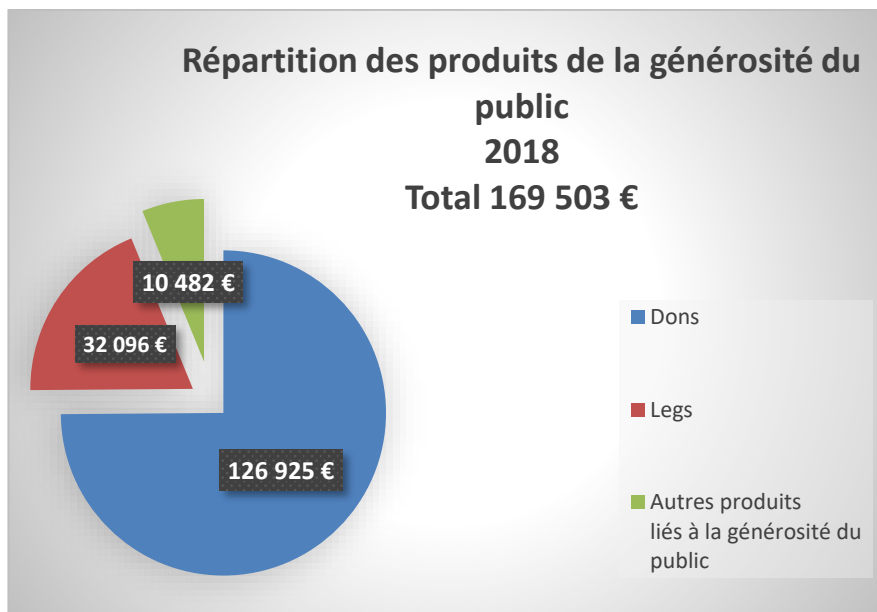
Les ressources sont à 80 % issues de la générosité du public.

En juin 2018, la Ligue du Tarn et Garonne a organisé un Relais pour la Vie avec la ville de Montauban, pour un résultat de **17 742 €**.

Subventions reçues : **24 611 €**.



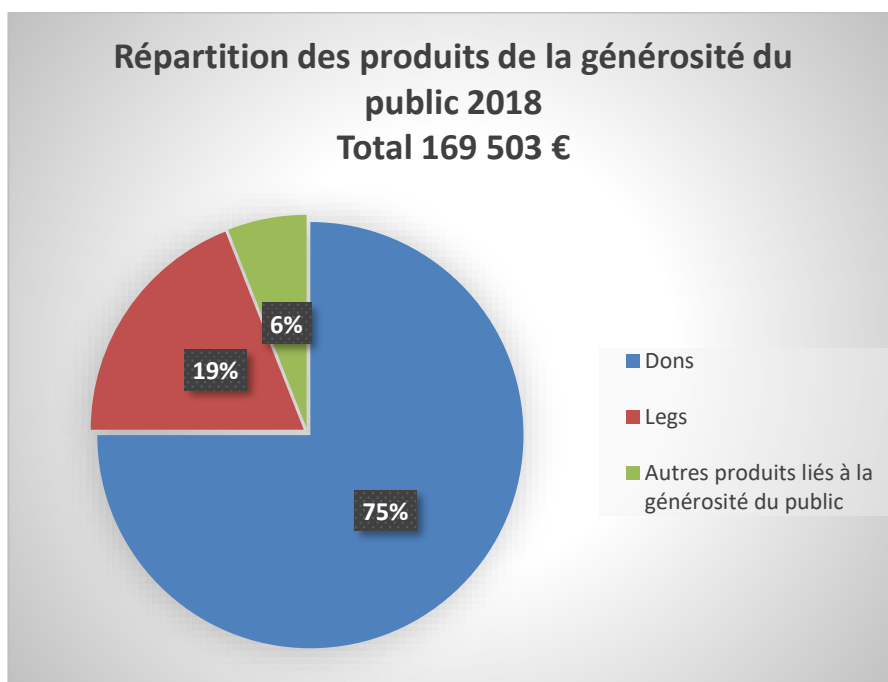
Répartition de la générosité du public



La principale ressource en 2018 est issue des dons à hauteur de **126 925** euros en 2018, en hausse par rapport en 2017. Cette hausse est due à la mobilisation des donateurs pour Octobre Rose ainsi qu'au Relais pour la Vie organisé cette année à Montauban.

Le nombre d'adhérents est de 1 874.

La LIGUE fait partie des plus grandes associations du Tarn et Garonne



3- Bilan

A – Actif en K€

Actif	2018	2017
Immobilisations	588	556
Stocks et créances	18	282
Disponibilités	359	510
Charges constatées d'avance	0	0
Total	965	1 349

Nous avons une insuffisance de ressources de 211 210 € qui sera débité des réserves pour mission hors legs.

Une somme de 217 000 € sera reprise sur les réserves sur Mission sur les legs reçus en 2016.

B – Passif en K€

Passif	2018	2017
Fonds associatifs	917	1 126
Provisions et fonds dédiés	0	0
Dettes	48	223
Produits constatés d'avance	0	0
Total	965	1 349