



**DANS TOUTE LA FRANCE,
CONTRE LE CANCER,
MOBILISONS-NOUS !**



Comité de Saône-et-Loire de la Ligue Contre le Cancer
14, Rue Tilladet - 71000 Mâcon
Tél. 03 85 39 19 53
E-mail : cd71@ligue-cancer.asso.fr
www.ligue-cancer.net



Nous vous accueillons désormais dans nos nouveaux locaux

14 RUE TILLADET À MÂCON

Ces locaux, adaptés à l'accueil de personnes en situation de handicap, sont plus spacieux, nous permettant ainsi de recevoir dans de meilleures conditions les malades et leurs proches, mais aussi de développer plus amplement les missions du Comité.

LA LIGUE A POUR VOCATION DE LUTTER CONTRE LE CANCER ET TOUTES SES CONSÉQUENCES

Première cause de mortalité en France (145 000 morts annuellement) ; le nombre de cancers est en augmentation, même si on guérit actuellement 60% des cancers.

Adhérer et soutenir financièrement la LIGUE c'est lui permettre de réaliser ses missions :

- Financement de la Recherche Médicale
- Prévention et promotion des Dépistages
- Accompagnement des malades et de leurs proches
- Mobilisation de la société et des Pouvoirs Publics.

LA RECHERCHE MÉDICALE a permis des progrès considérables dans la compréhension et le traitement des cancers :

- Mise en évidence d'anomalies moléculaires de l'ADN des cellules tumorales permettant le recours à des traitements ciblés,
- Reconnaissance du rôle que peut jouer notre système immunitaire contre les cellules cancéreuses, à la base de l'immunothérapie.

262 829 EUROS ALLOUÉS À LA RECHERCHE ET AU DÉPISTAGE EN 2019 PAR LE COMITÉ DE SAÔNE-ET-LOIRE

- 62 800 €** Université de Bourgogne - Dijon
- 26 000 €** Centre Georges-François Leclerc - Dijon
- 67 500 €** Centre Léon Bérard - Lyon
- 11 500 €** Institut Biologie & Chimie - Lyon
- 18 000 €** Faculté RTH Laënnec - Lyon
- 30 200 €** 1 Bourse doctorale

46 829 € PROGRAMMES NATIONAUX DE RECHERCHE

- « Equipes Labellisées »,
- « Carte d'Identité des Tumeurs »,
- « Programme de recherche sur le cancer de l'adolescent »



| PRÉVENIR POUR PROTÉGER

40 % des cancers peuvent être évités ; aussi faut-il continuer d'adhérer aux actions et aux conseils de prévention, surtout pour les jeunes : alimentation équilibrée, pas de surpoids, activité physique régulière, pas de tabac, ni de boissons alcoolisées, maîtriser l'exposition solaire (cancers de la peau en forte croissance)...

Il y a eu en Novembre 2018, les « **Premiers Etats Généraux de la Prévention** », et deux thèmes prioritaires ont été mis en place : « *l'éducation à la santé dès le bas âge* », et « *cancer et environnement* ». Pour y faire suite, auront lieu fin 2021, les « **Etats Généraux de la Jeunesse face au cancer** ».

LE DÉPISTAGE est essentiel pour une prise en charge précoce des cancers et augmenter les chances de guérison. Nous apportons tout notre soutien aux campagnes de dépistage du cancer du sein (Octobre Rose), du cancer colorectal (Mars Bleu), et du cancer du col utérin.

AIDER ET ACCOMPAGNER les malades et leur famille confrontés aux répercussions physiques, psychologiques, économiques et sociales de la maladie est un volet important de notre action. Nous lui avons consacré 72 996 euros en 2019.

Écoute et soutien moral, par téléphone ou au Comité.

Accompagnement en soins de support et de bien-être

- Soins socio-esthétiques
- activité physique adaptée pour lutter contre la fatigue, redonner de la confiance en soi, mais aussi diminuer le risque de récurrence
- Soutien psychologique (consultations individuelles).

Accompagnement social en cas de précarité financière induite par la maladie

- Secours financier ponctuel sur avis de la Commission Sociale du Comité, pour le reste à charge de certains soins, pour l'intervention des services d'aide à domicile, pour l'aide à la vie quotidienne (dossier établi par un(e) assistant social).

| DÉFENDRE ET PROMOUVOIR LES DROITS DES MALADES

En tant que représentant des usagers dans les structures de soins.

La LIGUE a été un acteur majeur du « **Plan Cancer 2014-2019** », avec la mise en place de :

- **l'Observatoire sociétal des cancers** qui étudie les impacts sociaux de la maladie,
- **la reconnaissance du Droit à l'Oubli** qui permet d'améliorer les conditions d'accès aux emprunts et assurances.

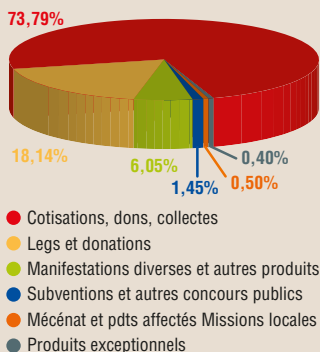


LES COMPTES 2019 DU COMITÉ DE SAÔNE-ET-LOIRE DE LA LIGUE CONTRE LE CANCER

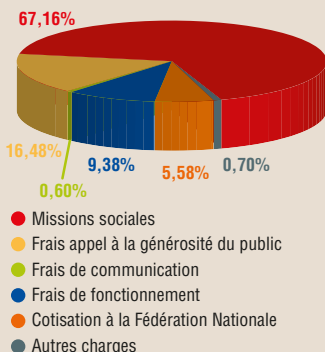
ORIGINE DES RESSOURCES		AFFECTATION DES RESSOURCES	
Cotisations, dons, collectes	445 969	Missions Sociales Recherche : 267 629 Actions pour les malades : 72 996 Dépistage-information-prévention : 10 011	350 636
Legs et donations	109 607	Frais d'appel à la générosité du public	84 044
Manifestations diverses et autres produits	41 957	Frais de communication	3 062
Subventions et autres concours publics	6 824	Frais de fonctionnement	49 260
		Participation à l'activité de la Fédération	31 600
		Autres charges	3 461
TOTAL DES RESSOURCES DE L'EXERCICE	604 357	TOTAL DES EMPLOIS DE L'EXERCICE	522 063
Report des ressources affectées aux missions sociales et non utilisées	0	Dotation provisions pour risques et charges (IDR)	1 245
Déficit de l'exercice	0	Excédent de l'exercice*	81 049
TOTAL GÉNÉRAL	604 357	TOTAL GÉNÉRAL	604 357

* L'excédent de cet exercice est affecté aux Missions Sociales.

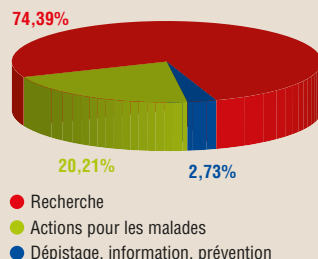
ORIGINE DES RESSOURCES



AFFECTATION DES RESSOURCES



RÉPARTITION DES MISSIONS SOCIALES



LE RECYCLAGE DU VERRE



Grâce au « geste citoyen » des habitants de « Mâconnais-Beaujolais Agglomération » et de la « Communauté Urbaine Le Creusot-Montceau », **5 042 tonnes de verre ont été collectées en 2019**, permettant ainsi le versement de **10 084 euros au Comité de Saône-et-Loire de la Ligue contre le Cancer, destinés à la recherche contre le cancer.**

PETITS RAPPELS...

- Le verre est le seul matériau recyclable à 100 % à l'infini et sans perte de qualité
- Contrairement aux idées reçues, moins le verre est brisé, plus son recyclage est facilité.

PETITS CONSEILS...

- Retirer les bouchons et couvercles des bouteilles et pots en verre avant de les jeter
- Les ampoules, néons, vaisselles, verres à boire cassés, faïences, vitrage, pots de fleurs ne doivent pas être mis dans les conteneurs de tri.

UN LEGS À LA LIGUE...

Plus que jamais, nous avons besoin de vous...

pour vous, pour vos enfants, vos proches,

pour permettre à la recherche d'avancer, vous pouvez :

- FAIRE UN LEGS À LA LIGUE,
- FAIRE UNE DONATION,
- SOUSCRIRE UNE ASSURANCE-VIE

N'hésitez pas à prendre conseil auprès de votre Notaire.



LA PANDÉMIE AU COVID-19 A DES INCIDENCES IMPORTANTES

Incidence pour les patients atteints d'un cancer, plus fragiles devant cette infection, et dont la prise en charge de leurs soins s'est avérée plus difficile du fait de la pression hospitalière engendrée par le COVID 19.

Incidence pour la Ligue contre le Cancer dont les missions dépendent de la seule générosité du public. De nombreuses manifestations organisées au profit de la Ligue ont dû être annulées, et les dons se sont orientés vers d'autres causes parfaitement justifiées (recherche en virologie sur les traitements, l'obtention d'un vaccin, aide aux soignants). On rappellera cependant que le Coronavirus tuera en 2020 en France près de 30 000 personnes, alors que tous les ans le cancer tue 150 000 personnes.

La Ligue contre le Cancer consacre chaque année environ 37 millions d'euros à la recherche médicale, 21 millions d'euros pour l'aide aux personnes malades, 7 millions d'euros pour la prévention et la promotion des dépistages.

Il est indispensable qu'elle puisse poursuivre ses missions et pour cela il faut qu'elle puisse toujours compter sur votre générosité.

LES BÉNÉVOLES ET LES SECTIONS LOCALES

Le Comité de Saône-et-Loire de la Ligue contre le Cancer est composé de 10 Sections Locales, rassemblant environ **200 bénévoles**. Leur présence sur tout le département fait connaître la Ligue et valorise les actions du Comité Départemental.

Nos Sections Locales organisent de nombreuses manifestations (*soirées musicales, théâtrales, vide-greniers, expositions-ventes, tournois de pétanque, quête à l'occasion de la Semaine Nationale, conférences-débats, et bien d'autres initiatives*). Elles sont aussi une présence locale pour aider, conseiller les malades ou leurs familles.

Elles sont le « maillon fort » de notre association.

Si vous voulez rejoindre l'équipe de bénévoles de votre secteur et donner un peu de votre temps, n'hésitez pas à nous contacter.

Les Responsables des Sections Locales en Saône-et-Loire

BASSIN MINIER	Mme Christiane DUCERF
BRESSE LOUHANNAISE	Mme M.-Claire MYAT
BUXY	Dr Pierre LAPRAY
CHALON/SAONE	Mme Thérèse BESSETTE
CHAROLAIS-BRIONNAIS	Mme Françoise TURCO
CHAUFFAILLES-LA CLAYETTE	Mme Michèle FAYARD
CLUNY	Mme Maryse COLIN
GUEUGNON	Dr Françoise MALHERBE
MACONNAIS	Mme Jacqueline GUY
TOURNUS	Mme Janine JACQUET

LE COMITÉ DE SAÔNE-ET-LOIRE, C'EST :

• UN BUREAU

Emanation du Conseil d'Administration, il donne l'impulsion aux actions du Comité et règle les affaires courantes.

Présidente	Christiane DUBOIS
1^{er} Vice-Président	DR Michel FALCONNET
2^{ème} Vice-Président	Dr Jean-Marc SAUZEDDE
Secrétaire Générale	Françoise DECREUSEFOND
Trésorière	Anne GOBET
Trésorière Adjointe	Céline BAYARDON
Responsable Prévention	Dr Henri CHAMPAGNE
Conseiller Scientifique	Dr Nicolas BARBET

• UN CONSEIL D'ADMINISTRATION

Composé d'une vingtaine d'administrateurs, tous bénévoles, il se réunit 4 fois par an. Il décide des actions du Comité et de l'utilisation des fonds.

• UNE ASSEMBLÉE GÉNÉRALE

Elle invite tous les adhérents de la Ligue pour approuver les comptes et les actions du Comité, élire les administrateurs.

Mais surtout vous, MEMBRES ADHÉRENTS et DONATEURS, qui êtes les forces vives du Comité.

