



Si vous voulez nous soutenir,
plusieurs solutions
s'offrent à vous...

*JE FAIS UN DON (un reçu fiscal vous sera envoyé)
- par chèque, à nous retourner par courrier postal
- sur notre site internet : www.ligue-cancer.net/cd26

*Je m'abonne à « VIVRE », le magazine d'information de la LIGUE CONTRE LE CANCER : 5 € (4 n° par an). J'envoie mon règlement à l'ordre de la Ligue contre le Cancer par chèque bancaire ou postal.

*Je souhaite recevoir une documentation sur le prélèvement automatique.

Se renseigner auprès du Comité



Face au cancer,
On est plus fort ensemble !



DRÔME

LA LIGUE CONTRE LE CANCER
DE LA DRÔME

3/5 Avenue de Romans
26000 VALENCE
Tél : 04.75.81.52.00
Fax : 04.75.81.51.82
cd26@ligue-cancer.net

 www.ligue-cancer.net/cd26

 Ligue contre le cancer de la Drôme



Ligue contre
le cancer
de la Drôme



Accompagnement gratuit de la personne malade

Socio-Esthétique



Pour conserver l'estime de soi



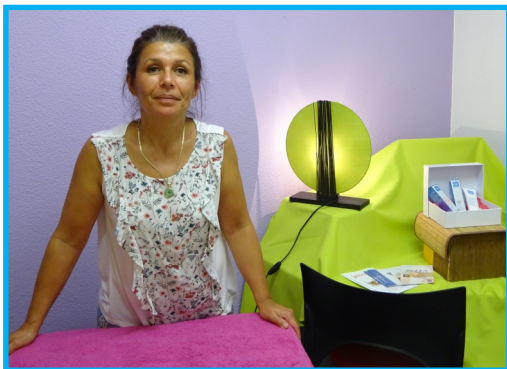
Dans le cadre du programme APESEO (Activités Physiques adaptées et Soins Esthétiques en Oncologie), initié par la Ligue contre le cancer.

Le Métier

Notre socio-esthéticienne, Sandrine Sargousse, professionnelle expérimentée, a développé ses compétences à l'issue d'une formation délivrée par le CODES (COurs D'ESThétique à option humanitaire et sociale), association référente en matière de socio-esthétique.

La socio-esthétique est la pratique de soins esthétiques (modelage, soins du visage...) qui procurent aux personnes malades un moment de bien être et leur permettent de retrouver une image positive et une estime de soi souvent mise à mal par la maladie et les traitements.

Les soins esthétiques peuvent également participer à la prise en charge clinique des effets secondaires induits par les traitements.



Les prestations

Séances individuelles * (cinq soins)

■ Soins du visage :

Comblent les besoins de la peau souvent fragilisée par les traitements.

■ Modelages :

Apaiser les tensions nerveuses et musculaires.
Visage * Pieds * Mains * Corps

■ Modelage des cicatrices :

Apprendre les gestes à réaliser qui permettront d'éviter les adhérences.

■ Maquillage :

Apprendre à redessiner les sourcils.
Compenser le manque de cils.
Redonner bonne mine par des techniques simples.

■ Soins des mains et des pieds :

Prévenir et pallier aux effets secondaires des traitements sur la peau et les ongles.

■ Pose de vernis :

Protéger et renforcer les ongles fragilisés.

** Tous les rendez-vous seront accompagnés de conseils personnalisés.*

Horaires et Lieux

Etablissements hospitaliers

- ▶ Centre hospitalier de Montélimar, les lundis de 9h à 12h
- ▶ Clinique générale de Valence, les mardis et mercredis de 9h à 12h30
- ▶ Centre hospitalier de Romans, les vendredis de 9h à 12h
- ▶ Centre hospitalier de Valence, les jeudis de 13h30 à 16h30

Espaces Ligue

(Espaces d'accueil en ville)

- ▶ Espace Ligue de Valence, les mardis, de 14h à 16h

■ Contact :

Sandrine Sargousse ~ 07.50.27.37.30