

DOSSIER ENSEIGNANT

Contribution à la
démarche des
écoles promotrices
de santé



**LA QUALITÉ DE L'AIR
J'EN FAIS MON AFFAIRE !**



**Dossier remis par le Comité Départemental :
Ligue contre le Cancer de Maine-et-Loire
20 rue Roger Amsler - 49100 ANGERS
02 41 88 61 08 - tiffen.joseph@ligue-cancer.net**

SOMMAIRE

L'ÉDUCATION À LA SANTÉ, UNE PRIORITÉ DE LA LIGUE CONTRE LE CANCER ET DE L'ÉDUCATION NATIONALE	3
SENSIBILISER LE JEUNE PUBLIC AUX FACTEURS DE RISQUE DU CANCER	3
À QUI S'ADRESSE LE DÉFI COLLECTIF DE CRÉATION ARTISTIQUE À L'ÉCOLE ?	3
LE THÈME DU DÉFI POUR CETTE ANNÉE SCOLAIRE	3
LES OBJECTIFS DU DÉFI	5
UNE CONTRIBUTION À LA DÉMARCHE DES ÉCOLES PROMOTRICES DE SANTÉ	6
COMMENT RÉALISER LE PROJET ?	6
CALENDRIER DE MISE EN OEUVRE DU DÉFI COLLECTIF DE CRÉATION ARTISTIQUE À L'ÉCOLE	6
METTRE EN PLACE UNE RUE SCOLAIRE AUX ABORDS DE VOTRE ÉTABLISSEMENT	7

SUPPORTS CONSEILLÉS

■ RESSOURCES DE LA LIGUE CONTRE LE CANCER

✓ TROIS DOSSIERS PÉDAGOGIQUES « COMMENT AGIR CONTRE LA POLLUTION DE L'AIR ? » POUR LES CLASSES DE MATERNELLE AU CM2	8
✓ MAGAZINES CLAP'SANTÉ	9
✓ SUPPORTS VIDÉO	10
✓ INFOGRAPHIES	10
✓ BANDES DESSINÉES ET ARTICLES	11
✓ JEUX	12

■ AUTRES RESSOURCES

✓ FÉDÉRATION ATMO FRANCE - OUTILTHÈQUE « ABC D'AIR, L'AIR DE A À Z »	13
✓ ATMOSUD - PROGRAMME PÉDAGOGIQUE « L'AIR ET MOI »	14
✓ MADINAIR - JEU INTERACTIF « HALTE À LA POLLUTION DE L'AIR INTÉRIEUR »	14

■ POUR ALLER PLUS LOIN

✓ ÉDUSCOL - INFORMER ET ACCOMPAGNER LES PROFESSIONNELS DE L'ÉDUCATION	14
✓ MINISTÈRE DE LA SANTÉ/MINISTÈRE DE LA TRANSITION ÉCOLOGIQUE - GUIDE PRATIQUE « POUR UNE MEILLEURE QUALITÉ DE L'AIR DANS LES LIEUX ACCUEILLANT DES ENFANTS ET ADOLESCENTS »	15
✓ ANSES	15
✓ ADEME	15

■ ANNEXE

✓ COMMENT CRÉER SON COMPTE COMMUNAUTÉ ÉDUCATIVE SUR LE SITE LIG'UP ?	16
----------------------------------------------------------------------------	----

L'ÉDUCATION À LA SANTÉ, UNE PRIORITÉ DE LA LIGUE CONTRE LE CANCER ET DE L'ÉDUCATION NATIONALE

L'éducation à la santé et la promotion de la santé en direction des jeunes revêtent une importance majeure pour la Ligue contre le cancer. Le défi collectif de création artistique auquel nous vous proposons de participer a pour finalité de rendre les enfants acteurs de leur apprentissage, auteurs de leurs savoirs et vecteurs d'un message positif de prévention.



SENSIBILISER LE JEUNE PUBLIC AUX FACTEURS DE RISQUE DU CANCER

L'objectif général du concours est de sensibiliser les élèves à l'adoption de comportements favorables à leur santé.

Des thèmes en lien avec la prévention du cancer sont régulièrement traités, à raison d'un sujet par année scolaire :

- promotion de l'activité physique ;
- prévention des risques solaires ;
- importance du sommeil pour la santé ;
- sensibilisation à la protection de l'environnement ;
- etc.

À QUI S'ADRESSE LE DÉFI COLLECTIF DE CRÉATION ARTISTIQUE À L'ÉCOLE ?

Le défi est ouvert à toutes les classes des écoles publiques et privées, réparties selon trois cycles :

- cycle 1 : maternelle ;
- cycle 2 : CP, CE1 et CE2 ;
- cycle 3 : CM1, CM2 et 6^e

THÈME DU DÉFI CETTE ANNÉE SCOLAIRE : L'AMÉLIORATION DE LA QUALITÉ DE L'AIR

L'air est invisible mais il est tout autour de nous dans l'atmosphère et c'est grâce à lui que nous respirons. En effet, c'est lui qui contient l'oxygène nécessaire pour que nos cellules produisent l'énergie dont on a besoin. Il est donc indispensable à notre vie. L'air est un mélange gazeux, notamment composé de diazote (N₂) et de dioxygène (O₂).

La pollution de l'air est une dégradation de la qualité de l'air. Elle peut être due à :

- des polluants naturels (volcans, foudre, érosion...);
- des polluants humains (liés aux déplacements, aux activités agricoles, aux usines, au chauffage...).

Les conditions météorologiques ont des effets sur la pollution de l'air, parfois favorables (par exemple, les vents dissipent l'air pollué), d'autres fois défavorables (exemples : la chaleur ou l'absence de vent concentre les polluants).

CE DÉFI COLLECTIF DE CRÉATION ARTISTIQUE, EN S'INSCRIVANT DANS LE PROJET D'ÉTABLISSEMENT, CONTRIBUE AU PARCOURS ÉDUCATIF DE SANTÉ DÈS LA MATERNELLE. INTERVENIR DÈS LE PLUS JEUNE ÂGE SUR LES QUESTIONS DE PROMOTION DE LA SANTÉ PARTICIPE À LA RÉDUCTION DES INÉGALITÉS.



La pollution de l'air a des effets directs sur notre santé. Certains polluants reconnus nocifs pour la santé (particules fines, dioxyde d'azote, composés organiques volatils, etc.) pénètrent notre organisme et affectent différents organes. Ainsi, une longue exposition à la pollution entraîne des maladies graves comme l'asthme, des diabètes, des cancers, des maladies du cœur, des troubles cognitifs, des troubles de la reproduction, etc.

Aujourd'hui, en France, la pollution de l'air aux particules fines est responsable de 40 000 décès chaque année dont 1 500 par cancers du poumon (SPF, 2020). Le dioxyde d'azote, quant à lui, est responsable de 7 000 décès par an. La pollution de l'air est responsable d'autant de décès que l'alcool. Heureusement, ces décès peuvent être évités en réduisant notre exposition à la pollution de l'air.

Connaître les bonnes pratiques pour diminuer son exposition à la pollution de l'air contribue à limiter ses effets nocifs sur la santé.

Les enfants sont plus vulnérables à la pollution de l'air que les adultes en raison de l'immaturation de leur organisme et sont sujets à l'apparition d'asthme ou aggravation de leurs crises. Or, selon une étude de l'Observatoire de la Qualité de l'Air Intérieur (OQAI), **96% des écoles françaises ont des concentrations intérieures en particules fines (PM2,5) supérieures à la valeur guide proposée par l'Organisation mondiale de la santé (OMS)** datant de 2005 pour une exposition de long terme ($10 \mu\text{g}/\text{m}^3$).

La pollution de l'air a également des effets sur la faune, notre environnement et le climat : fragilisation de la biodiversité, déclin de certaines populations pollinisatrices, difficultés de certaines

espèces à se reproduire, diminution de rendements des récoltes, altération des bâtiments, dégradation de la couche d'ozone, dérèglement climatique, etc.

Le sujet de la « qualité de l'air » doit être considéré sous l'angle de la pollution de l'air extérieur et intérieur. En effet, si les enjeux de la pollution de l'air extérieur sont assez médiatisés, il est important de rappeler que les français passent 85% de leur temps dans des environnements clos avec de nombreux polluants (composés organiques volatils, oxydes d'azote, monoxyde de carbone, hydrocarbures aromatiques polycycliques, phtalates, moisissures, allergènes domestiques provenant d'acariens, d'animaux domestiques et de blattes, pollens, amiante, radon, etc.).

Par ailleurs, le sujet de la qualité de l'air ne doit pas être réduit aux connaissances sur les sources de pollution et l'impact sur la santé et l'environnement. Les enjeux de la qualité de l'air doivent être compris dans l'ensemble de leurs composantes, dans une approche globale.

L'amélioration de la qualité de l'air prend en compte la façon dont les populations s'organisent pour améliorer la qualité de l'air locale ; elle s'intéresse aux actions locales (réduire les polluants présents à l'école, à la maison, dans sa ville) pour diminuer notre exposition aux polluants et à la création d'environnements favorables à la santé (rues scolaires, espaces sans tabac, aération des bâtiments, etc.).

Le sujet de la qualité de l'air recouvre notamment la **dimension sanitaire**, répondant à la question « Comment diminuer simplement mon exposition aux polluants intérieurs et extérieurs ? ». Mais il recouvre également la **dimension socio-économique et environnementale**, répondant à la question « Quels moyens d'action sont à notre disposition pour utiliser des produits moins nocifs pour notre santé et l'environnement ? » ainsi que la **dimension citoyenne**, répondant aux questions « Que puis-je faire dans mon école, dans mon cadre familial, pour faire adopter des comportements vertueux afin de diminuer la pollution de l'air ? » « Pourquoi les mobilités polluantes sont plus utilisées que les mobilités douces (marche, vélo, etc.) ? ».

C'est pourquoi, pour cette nouvelle édition 2022-2023 du défi collectif de création artistique en éducation à la santé, la Ligue contre le cancer s'attache à permettre aux acteurs éducatifs, et notamment aux enseignants, de travailler avec leurs élèves à la fois :

- **les connaissances en lien avec ces 3 dimensions** (sanitaires, socioéconomiques, environnementales, et citoyennes). Afin de donner du sens aux savoirs, ces connaissances doivent être adaptées à l'âge, au niveau de développement et aux capacités intellectuelles des enfants. Elles doivent aussi être réalistes et en phase avec les réalités socioculturelles des enfants et ainsi ne pas renforcer les inégalités sociales de santé.
- **mais également les interactions et influences auxquels les enfants et leur entourage sont soumis, pour les aider à mettre à distance les stéréotypes et les pressions sociales poussant aux comportements néfastes pour l'environnement et la qualité de l'air.** Il est important de permettre aux enfants de prendre conscience des idées fausses et idées reçues relatives à la qualité de l'air, et d'identifier les différences entre les images dans les médias et la vie réelle (usage de la voiture, produits ménagers chimiques, mobiliers, etc.).

L'éducation à la citoyenneté, notamment à travers l'Education Morale et Civique (EMC) et l'Education aux Médias et à l'information (EMI), ainsi que **l'éducation à la santé**, par le renforcement des compétences psychosociales des élèves, se prêtent à la mise en œuvre d'activités éducatives sur le sujet de la pollution de l'air, utiles pour la mise en œuvre du défi collectif de création artistique.

LES OBJECTIFS DU DÉFI

Ce défi permettra d'accompagner les élèves dans le développement des connaissances et compétences nécessaires pour comprendre l'impact de la pollution de l'air sur la santé et comment agir localement pour la création d'environnements favorables à la santé et à l'environnement (rues scolaires, espaces sans tabac, etc.).



Ces derniers pourront notamment réfléchir et aborder en classe :

- le rôle de la respiration pour l'organisme ;
- les propriétés qui confèrent à l'air un caractère matériel ;
- les sources de la pollution de l'air intérieur et extérieur ;
- les influences qui interviennent dans le choix des produits nocifs pour l'environnement : les sens sollicités, le marketing publicitaire ;
- l'importance d'avoir un air de qualité ;
- les effets de la pollution de l'air sur la biodiversité et sur la santé ;
- les moyens pour se protéger en cas de pics de pollution ;
- les actions individuelles et collectives pour améliorer la qualité de l'air.

UNE CONTRIBUTION À LA DÉMARCHE DES ÉCOLES PROMOTRICES DE SANTÉ

Ce défi est l'occasion pour l'établissement scolaire d'enclencher ou de renforcer la démarche des écoles promotrices de santé sur la question de l'amélioration de la qualité de l'air.

- par la mise en place d'actions qui améliorent l'environnement de l'école (rue scolaire, micro-capteurs, aération, etc.).
- par la promotion des comportements favorables à la santé des élèves (limiter les activités intenses en cas de pics de pollution, éviter les axes de circulation pollués, utiliser des produits non chimiques, choix des matériaux, etc.).

COMMENT RÉALISER LE PROJET ?

Le défi se décompose en deux étapes :

1. apporter aux élèves des notions scientifiques sur la qualité de l'air, l'impact sur la santé et les mesures à mettre en œuvre pour la préserver (le Comité départemental de la Ligue vous propose les outils et/ou les références nécessaires) ;
2. amener les enfants à la conception et à la réalisation d'une œuvre artistique collective, illustrant le thème du défi.

Nous vous recommandons donc d'intégrer dans vos séquences de classe :

- des activités permettant la découverte et la compréhension du thème de santé traité ;
- des mesures de la qualité de l'air à l'aide de micro capteurs ;
- des activités liées à la création artistique collective.



CALENDRIER DE MISE EN ŒUVRE DU DÉFI COLLECTIF DE CRÉATION ARTISTIQUE À L'ÉCOLE

DE SEPTEMBRE 2022 À JANVIER 2023 :

Réception par votre école du dossier de présentation du défi collectif de création artistique.

Inscription de votre classe auprès de votre Comité départemental de la Ligue (voir encadré ci-dessous).

DE NOVEMBRE 2022 À AVRIL-MAI 2023 :

Réalisation du projet.

AVRIL-MAI 2023 :

Remise de votre création artistique au Comité départemental de la Ligue dont vous dépendez.

MAI-JUIN 2023 :

Présentation et étude des créations artistiques auprès de représentants de l'Éducation nationale, d'organismes de prévention et d'éducation pour la santé et de membres du Comité départemental de la Ligue.

COURANT JUIN 2023 :

Remise d'un cadeau, offert par la Ligue nationale contre le cancer, à tous les élèves ayant participé au défi collectif, et selon les capacités et disponibilités, exposition et valorisation des œuvres.

POUR AMÉLIORER CE DÉFI COLLECTIF D'ÉDUCATION À LA SANTÉ, NOUS VOUS INVITONS À REMPLIR LE QUESTIONNAIRE D'ÉVALUATION QUI VOUS SERA ADRESSÉ

METTRE EN PLACE UNE RUE SCOLAIRE AUX ABORDS DE VOTRE ÉTABLISSEMENT

En raison du lien établi entre pollution de l'air et cancer, la Ligue nationale contre le cancer (LNCC) mène un plaidoyer local pour améliorer la qualité de l'air. L'un des principaux plaidoyers est de promouvoir le dispositif des « rues scolaires » : rues aux abords des écoles pour lesquelles la circulation des véhicules motorisés est interdite aux heures d'arrivées et de sorties des élèves. La promotion de ce dispositif est justifiée par la plus grande vulnérabilité des enfants face à la pollution de l'air, notamment en raison de l'immaturation de leur système respiratoire. L'Organisation mondiale de la santé (OMS) a synthétisé les divers impacts de la pollution sur les enfants : naissance prématurée, petit poids de naissance, mortalité infantile, retard de croissance du fœtus, infections aiguës des voies respiratoires, asthme (première maladie chronique chez les enfants), croissance pulmonaire.

Ce dispositif, déployé dans de nombreux pays européens, en cours d'expansion en France, a été évalué au Royaume-Uni. Les résultats de l'évaluation menée sur 35 écoles londonniennes sont encourageants : une diminution de la pollution aux oxydes d'azote jusqu'à -23 % pour les concentrations de dioxyde d'azote a été observée. Par ailleurs, 18% des parents automobilistes ont réduit leur usage de la voiture.

En partenariat avec BVA, la LNCC a mené en 2021 un sondage auprès d'un échantillon représentatif de parents ayant au moins un enfant scolarisé en maternelle ou à l'école primaire. La majorité des parents interrogés sont préoccupés par l'impact de la pollution de l'air sur la santé de leurs enfants (78%). Le dispositif des rues scolaires est plébiscité par 84% des parents. Ainsi, pour la rentrée scolaire 2022, la Ligue contre le cancer lance un projet de déploiement des rues scolaires, accompagné par les comités départementaux.

Les actions que vous pouvez mettre en place dans le cadre de ce projet :

Action 1 : Participer au défi collectif de création artistique proposé dans le cadre du présent dossier pédagogique

Action 2 : Mesurer, Devenir acteur de la qualité de l'air en participant aux interventions de sensibilisation

La Ligue contre le cancer est engagée depuis deux ans dans la lutte contre la pollution de l'air afin de prévenir le premier facteur de risque environnemental. Afin de continuer à développer la promotion de la qualité de l'air et son amélioration, nous vous proposons de mener des interventions en milieu scolaire avec un micro-capteur, en complément des actions menées dans le cadre du Défi collectif de création artistique.

Le micro-capteur est un outil de sensibilisation, susceptible d'objectiver les messages de prévention sur l'importance de la qualité de l'air pour tous mais surtout pour les plus jeunes. Il est utilisé dans le cadre d'une intervention de sensibilisation auprès des élèves, basée sur les sources de pollution et l'impact sur la santé et l'environnement. Cette intervention est menée par un intervenant de la Ligue contre le cancer, en concertation avec l'enseignant.

Action 3 : Contribuer au développement des rues scolaires et l'évaluation de leur impact

L'objectif final de ce projet est la mise en place d'une rue scolaire aux abords de votre établissement, à titre expérimental ou de manière pérenne. Il s'agit d'interdire la circulation des véhicules motorisés aux abords de l'école aux heures d'arrivées et de sorties des élèves, en concertation avec les collectivités territoriales.

Le comité de la Ligue contre le cancer vous propose un accompagnement au sein de votre école en fournissant un dossier pédagogique sur la pollution atmosphérique, le label des rues scolaires et un argumentaire auprès des parents, etc. La mise en place d'une rue scolaire est susceptible de faire l'objet d'une évaluation d'impact, mesurée dans le cadre d'un partenariat avec ATMO France.

Contactez le comité de la Ligue contre le cancer de votre département !



SUPPORTS CONSEILLÉS

RESSOURCES DE LA LIGUE CONTRE LE CANCER

La Ligue contre le cancer propose différents supports et matériels pédagogiques. Les supports de la Ligue contre le cancer présentés ci-dessous **sont disponibles gratuitement et en téléchargement sur le site www.lig-up.net**, dédié à la prévention et à l'éducation à la santé. Créé pour permettre d'aborder les questions de santé avec les enfants et les adolescents, Lig'up comporte deux plateformes :



- **La plateforme "familles"** s'adresse aux parents, grands-parents et autres proches des jeunes. Elle rassemble des contenus variés : vidéos, jeux interactifs, bandes dessinées, articles, infographies, sondages sur des thèmes « forme et bien-être ». Parmi les thématiques abordées, on peut citer : l'alimentation, l'activité physique, le bien-être, l'environnement, l'addiction, ...
- **La plateforme "Communauté éducative"** s'adresse aux enseignants et aux acteurs éducatifs et de santé concernés par la jeunesse. En complémentarité, elle propose, sur inscription gratuite, des dossiers pédagogiques thématiques (rubrique « Préparez vos séances ») et présente également les outils et initiatives de la Ligue contre le cancer (rubrique « Le + pédagogique »).
→ Pour accéder à ces ressources gratuitement, créez votre compte sur [la plateforme « communauté éducative » du site Lig'up](#) ! Retrouvez toutes les informations de connexion dans la page annexe, à la fin du présent livret.

► LIGUE CONTRE LE CANCER TROIS DOSSIERS PÉDAGOGIQUES « COMMENT AGIR CONTRE LA POLLUTION DE L'AIR ? » POUR LES CLASSES DE MATERNELLE AU CM2

Ces dossiers pédagogiques clé en main proposent pour les élèves des cycles 1, 2 et 3 plusieurs activités à réaliser en classe sur les enjeux de la qualité de l'air, notamment l'air extérieur et sur la mobilisation de l'école pour la demande de mise en place de rues scolaires. Il est composé :



- D'une fiche pour les enseignants (objectifs pédagogiques, notions abordées, déroulé des activités avec corrigé, ressources pour aller plus loin...).
- D'une fiche pour les élèves (vocabulaire utile, support des activités, bilan « je retiens »), ressources complémentaires).

Les objectifs pédagogiques, adaptés aux âges des élèves, de ces dossiers sont les suivants :

Cycle 1 (maternelle) :

- Sensibiliser les enfants à l'importance d'avoir un air de qualité ;
- Mieux comprendre les dangers de la pollution pour la santé ;
- Apprendre aux élèves à se protéger et à protéger les autres en montrant les comportements à éviter et ceux à encourager ;
- Interroger les gestes du quotidien ;
- Initier à une attitude responsable.

Cycle 2 et 3 (CP-CM2) :

- Sensibiliser les enfants à l'importance d'avoir un air de qualité ;
- Mieux comprendre les dangers de la pollution pour la santé ;
- Accompagner les élèves dans l'acquisition de connaissances qui leur permettront de comprendre pourquoi et comment on parle de pollution ;
- Identifier par l'expérimentation des propriétés qui confèrent à l'air un caractère matériel ;
- Décrire les états et la constitution de la matière à l'échelle macroscopique ;
- Identifier différentes sources de pollution de l'air. Caractériser les diverses formes de pollution de l'air ;
- Apprendre aux élèves à se protéger et à protéger les autres en montrant les comportements à éviter et ceux à encourager ;
- Montrer la responsabilité de l'individu et du citoyen concernant sa santé ;
- Proposer, avec l'aide du professeur, une démarche pour résoudre un problème ou répondre à une question de nature scientifique ou technologique.

Pour télécharger les documents : inscrivez-vous gratuitement sur l'espace « communauté éducative » du site Lig'up, <https://lig-up.net/login> puis rendez-vous sur ce lien : <https://lig-up.net/communaute-educative/preparez-vos-seances>. Pour plus en détail voir page 17.

► LIGUE CONTRE LE CANCER – MAGAZINES CLAP'SANTÉ

La Ligue contre le Cancer édite le magazine *Clap'santé* à destination des enfants **à partir de 9 ans**. Ce magazine propose différents **articles sur des sujets de santé**, ainsi que **des jeux, bandes dessinées**, et **infographies détachables**.

Les numéros de *Clap'santé* utiles à la mise en œuvre du défi « La qualité de l'air, j'en fais mon affaire ! » sont :



« Mieux respirer, une question de santé » (N° 32 – Juin 2021)

J'ai parcouru ton corps dans les 20 secondes qui ont suivi ta naissance. Je peux être chaud, froid et même avoir une odeur. Qui suis-je ? L'air bien sûr ! Ce mélange de gaz est indispensable à la vie des êtres vivants. Et pourtant, il est aussi très menacé. La bonne nouvelle, c'est qu'il est possible d'agir pour lutter contre sa pollution. Objectif : respirer un air de meilleure qualité pour rester en bonne santé.

« Planète en danger, jeunes engagés » (N°24 - juin 2019)

Ils sont des milliers à se mobiliser à travers le monde. Les jeunes sont en première ligne des marches pour le climat qui font l'actualité depuis plusieurs mois. Avec eux, pas de frontières ! Tous les humains partagent la même planète et ils ont désormais une envie commune : la protéger pour que les générations futures puissent à leur tour en profiter en restant en bonne santé.



« Mon environnement, ma santé » (N°10 – décembre 2015)



C'est l'air que l'on respire, l'eau que l'on boit, la terre qui nous nourrit : l'environnement, c'est la vie ! On lui doit tout. Le lui rend-on ? Pas toujours si sûr, à bien regarder les magnifiques photos de Yann Arthus-Bertrand, invité de ce numéro spécial. Peut mieux faire, il y a urgence !

Pour télécharger les magazines :

Enfants et ados - Contenus sur la prévention et l'information à la santé - Lig'up (Familles) (lig-up.net)

► LIGUE CONTRE LE CANCER – SUPPORTS VIDÉO



Vidéo « respirer, c'est vivre »

Respirer, c'est vivre ! Mais de nombreux polluants salissent l'air que nous respirons. La bonne nouvelle, c'est qu'on peut agir tout près de chez soi, comme avec la mise en place des rues sans voitures.

Pour voir la vidéo suivre ce lien : <https://lig-up.net/communaute-educative/contenus/355/respirer-cest-vivre>



Vidéo « rue scolaire » quésaco ? »

Éviter la circulation des voitures près des écoles ? C'est le but du dispositif « Rue scolaire ». Il contribue à créer un espace apaisé à l'extérieur de ton école avec moins de voitures et donc moins de polluants et de bruits. Une question de confort mais aussi de santé !

Pour voir la vidéo suivre ce lien : <https://lig-up.net/communaute-educative/contenus/366/une-rue-scolaire-quesaco>



Vidéo « Le bio, le mot animé »

En ce moment, tu entends beaucoup parler du bio. Mais ça veut dire quoi concrètement manger bio ? Découvre le en vidéo !

Pour voir la vidéo suivre ce lien : [Le bio, le mot animé - Lig'up \(Communauté Éducative\) \(lig-up.net\)](https://lig-up.net/communaute-educative/contenus/358/le-bio-le-mot-animé)

► LIGUE CONTRE LE CANCER – INFOGRAPHIES

Comprendre la pollution de l'air

Pollution intérieure, pollution extérieure, gaz à effet de serre... La pollution de l'air résulte d'un équilibre complexe entre de nombreuses sources de substances toxiques et des phénomènes météorologiques : cette infographie donne un aperçu des sources de la pollution de l'air !

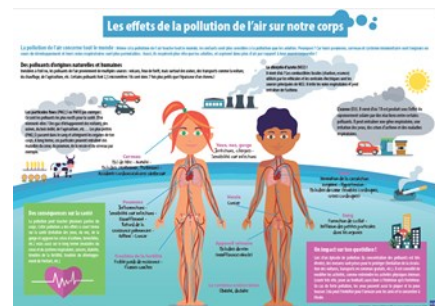
Pour télécharger l'infographie connectez-vous à cette adresse : <https://lig-up.net/communaute-educative/contenus/358/comprendre-la-pollution-de-lair>



Les effets de la pollution de l'air sur notre santé

Les jours où des pics de pollution sont prévus, certaines villes décident parfois d'interdire les récréations et les séances de sport en extérieur. En effet, la pollution agit directement sur notre santé.

Pour télécharger l'infographie connectez-vous à cette adresse :
Infographie Mon Quotidien : Quels sont les effets de la pollution sur notre corps ? - Lig'up (Communauté Éducative) (lig-up.net)



► LIGUE CONTRE LE CANCER – BANDES DESSINÉES ET ARTICLES

Bandes dessinées « La petite histoire de Clap'santé »



- **Cactus prend l'air** : Cactus a perdu sa baballe. Mais pourquoi a-t-il perdu son flair légendaire ? Saura-t-il la retrouver ? Réponse en image !
- **Allons z'enfants !** Soigner la planète c'est soigner sa santé !
- **J'suis vert** : Stoooooop ! Et si on prenait 3 minutes pour se poser la question « Que faire pour agir un peu tous les jours en faveur de notre planète ? » ?

Pour télécharger les bandes dessinées : *Enfants et ados - Contenus sur la prévention et l'information à la santé - Lig'up (Familles) (lig-up.net)*

Articles pour les enfants et adolescents

- **Vite, de l'air !** Le constat est clair : l'air est pollué ! Mais d'où vient cette pollution ? Quels sont ses effets sur la planète et sur notre santé ? Et que peux-tu faire au quotidien pour la limiter ? On te dit tout ! : <https://lig-up.net/communaute-educative/contenus/95/vite-de-lair>
- **« Les perturbateurs endocriniens » : késako ?** Les bébés naissent aujourd'hui avec plusieurs dizaines de substances chimiques toxiques dans leur organisme. Un grand nombre d'entre elles sont des perturbateurs endocriniens. Mais qui sont ces vilains perturbateurs ? Menons l'enquête ! : <https://lig-up.net/communaute-educative/contenus/99/les-perturbateurs-endocriniens-kesako>

► LIGUE CONTRE LE CANCER – JEUX

Série de petits tests « T'en penses quoi ? »

Le site Lig'up propose aux enfants et adolescents une série de petits tests rapides sur la thématique de l'environnement. A chaque question, 3 réponses sont proposées. Une fois la réponse choisie, Lig'up propose des informations complémentaires.

Le petit plus : Lig'up propose aux internautes de voir l'évolution des réponses proposées au test et ainsi permettre de recueillir l'avis des autres répondants !

- ✓ Guirlande lumineuse, horloge, réveil, jeux... Tous fonctionnent avec des piles. Et quand les piles sont usées, on en rachète et on les remplace...T'en penses quoi ?
- ✓ Il fait froid, il fait nuit... Vite, à la maison pour se mettre au chaud ! T'en penses quoi ?
- ✓ Le trou de ton jeans s'agrandit de plus en plus et ta mère te supplie de le jeter ! T'en penses quoi ?
- ✓ Tu as remarqué que tous les matins, ta voisine et toi arrivez au collège en voiture en même temps... T'en penses quoi ?
- ✓ Ta bouteille d'eau est vide...T'en penses quoi ?
- ✓ Tes parents ont envie d'installer un lombricomposteur sur le balcon, t'en penses quoi ?

Pour accéder aux questions « T'en penses quoi ? » :

Enfants et ados - Contenus sur la prévention et l'information à la santé - Lig'up (Familles) (lig-up.net)

Jeux



► **Les polluants masqués** : Ils sont présents partout, tout le temps, mais on ne les voit pas ! Pourtant, ces polluants entrent dans la composition des produits de tous les jours. Sauras-tu les retrouver ? *Jeu Lig'up / Les polluants masqués - Lig'up (Familles) (lig-up.net)*

► **L'environnement et ma santé** : Teste tes connaissances sur les effets de l'environnement sur ta santé en jouant avec ce quiz

interactif ! Prêt ? <https://lig-up.net/communaute-educative/contenus/121/lenvironnement-et-ma-sante>



■ AUTRES RESSOURCES

Les ressources présentées ci-dessous ont été conçues et éditées par différents acteurs, et sont le fruit d'une sélection non exhaustive de la Ligue contre le cancer.

► FÉDÉRATION ATMO FRANCE – OUTILTHÈQUE « ABC D'AIR, L'AIR DE A À Z »



13

Le site ABC d'air, élaboré par la Fédération Atmo France, qui regroupe les Associations agréées de surveillance de la qualité de l'air (AASQA), a pour objectif de mettre à la disposition de tous, des outils de sensibilisation sur la pollution de l'air.

Cette plate-forme éducative regroupe des ressources pédagogiques pour les 6 – 18 ans sur les thématiques de l'air, du climat, de l'énergie et de la santé mais également les outils proposés par les Pouvoirs publics et par les associations d'éducation à l'environnement partenaires des Associations Agréées Surveillance Qualité de l'Air (AASQA) ! Les ressources peuvent être recherchées par niveau scolaire, thématique, types d'activités ou encore durée.

Utilisés lors de leurs actions de sensibilisation dans les établissements scolaires par les AASQA ou sur des stands lors de la semaine de la science, du développement durable, etc., les différents outils publiés sur ABC d'air permettent de :

- ✓ Informer sur les différentes sources de pollution de l'air intérieur et extérieur ;
- ✓ Trouver des conseils et des bonnes pratiques pour lutter contre la pollution de l'air ;
- ✓ Améliorer la qualité de l'air pour protéger sa santé et l'environnement.

Pour accéder à l'outilthèque : *Outils Archive - ABC d'air (abc-dair.org)*

► ATMOSUD – PROGRAMME PÉDAGOGIQUE « L'AIR ET MOI »



A l'initiative d'AtmoSud », « L'Air et Moi » est un programme pédagogique sur la pollution de l'air constitué de diaporamas animés, quiz, vidéos, guides pédagogiques regroupant des compléments d'information, chiffres clef, définitions, travaux pratiques, conseils pédagogiques, dans le but d'accompagner les enseignants, parents et animateurs désireux de sensibiliser des enfants à la qualité de l'air.

L'Air et Moi s'adresse aux enfants de l'école primaire au lycée. Quand les modules n'existent pas encore au niveau scolaire souhaité, les enseignants, parents et animateurs peuvent adapter d'eux-mêmes les contenus à d'autres niveaux scolaires, grâce au guide pédagogique de L'Air et Moi.

Pour accéder aux outils du site : *Sensibilisation à la pollution de l'air - Sensibilisation à la pollution de l'air (l'airetmoi.org)*

► MADINAIR – JEU INTERACTIF « HALTE À LA POLLUTION DE L'AIR INTÉRIEUR »

MADINAIR est l'association, agréée par le Ministère de la transition écologique qui assure la surveillance de la qualité de l'air sur le territoire de la Martinique.

Le jeu « Halte à la pollution de l'air intérieur » propose aux utilisateurs de cliquer sur les sources de pollution dans les différentes pièces de la maison. Lorsque l'utilisateur clique sur la source de pollution, l'utilisateur obtient les informations suivantes : polluants, impact sur la santé, ainsi que des conseils de prévention.



Pour jouer : *Halte à la pollution de l'air intérieur ! (madinair.fr)*

■ POUR ALLER PLUS LOIN

► ÉDUSCOL – INFORMER ET ACCOMPAGNER LES PROFESSIONNELS DE L'ÉDUCATION

Le site Éduscol a été créé par le ministère de l'Éducation Nationale, l'Enseignement supérieur et la Recherche, il met à votre disposition **un ensemble de ressources pour accompagner la mise en œuvre des nouveaux programmes.**

Sont proposés **des pistes** pour la mise en œuvre des enseignements, **des outils pédagogiques, didactiques et scientifiques et des supports** pour organiser la progressivité des apprentissages.

Une page du site est dédiée aux ressources pédagogiques pour mettre en œuvre une démarche école promotrice de santé. Cette page présente notamment des thématiques transversales concernées par la démarche Ecole promotrice de santé. On y trouve entre autres, **le thème « Santé et environnement à l'École »** :

Depuis la loi de modernisation de notre système de santé du 26 janvier 2016, on parle d'exposome pour prendre en compte les expositions environnementales auxquelles l'homme est confronté, dès sa conception. Ce sont de nombreux domaines qui sont concernés : les substances chimiques, la protection de l'environnement sonore, la qualité de l'air intérieur et extérieur, la pollution des sols, le radon, l'évolution des nanotechnologies...

Vous pouvez consulter les supports sur le lien suivant : *Je souhaite des ressources pédagogiques pour mettre en œuvre une démarche École promotrice de santé | eduscol | Ministère de l'Éducation nationale et de la Jeunesse - Direction générale de l'enseignement scolaire (education.fr)*

► MINISTÈRE DE LA SANTÉ/MINISTÈRE DE LA TRANSITION ÉCOLOGIQUE – GUIDE PRATIQUE « POUR UNE MEILLEURE QUALITÉ DE L'AIR DANS LES LIEUX ACCUEILLANT DES ENFANTS ET ADOLESCENTS »



Une surveillance de la qualité de l'air intérieur est désormais obligatoire dans certains établissements recevant du public :

- à compter du 1er janvier 2018 : dans les lieux d'accueil des enfants de moins de 6 ans (crèches, écoles maternelles...) et écoles primaires ;
- à compter du 1er janvier 2020 : dans les collèges, lycées et accueils de loisirs.

Pour accompagner la mise en œuvre de cette surveillance, notamment dans les établissements nouvellement concernés, il est mis à la disposition des différents acteurs, une nouvelle version du guide pratique. Pour une meilleure qualité de l'air dans les lieux accueillant des enfants et adolescents.

Pour télécharger le document : [Couverture.indd \(ecologie.gouv.fr\)](http://Couverture.indd (ecologie.gouv.fr))

► ANSES

L'agence nationale de sécurité sanitaire de l'alimentation, de l'environnement et du travail est un établissement public français. Elle a pour mission d'évaluer les risques sanitaires dans le domaine de l'alimentation, de l'environnement et du travail en vue d'éclairer la décision publique.

L'organisme met à votre disposition un certain nombre de ressources scientifiques et d'information sur les enjeux de la qualité de l'air.

Vous pouvez consulter les supports sur les lien suivants :

Enjeux autour de la qualité de l'air | Anses - Agence nationale de sécurité sanitaire de l'alimentation, de l'environnement et du travail

Comment bien préparer sa rentrée ?

Mieux encadrer la présence de substances dangereuses dans les fournitures scolaires



► ADEME

L'Agence de la transition écologique a pour mission d'accélérer le passage vers une société plus sobre et solidaire, créatrice d'emplois, plus humaine et harmonieuse. Pour cela elle soutient l'innovation, de la recherche jusqu'à l'application et le partage des solutions afin de parvenir à l'amélioration et la généralisation des bonnes pratiques et faire progresser les connaissances.

L'organisme met à votre disposition des ressources sur la pollution de l'air, la qualité de l'air en résumé ou en Europe, un Serious Game sur la pollution de l'air « Aireducation » et comment la qualité de l'air et de notre responsabilité à tous. L'agence offre également des modules aux acteurs de l'éducation pour se former et enseigner en classe et hors la classe.

Vous pouvez consulter les supports sur les lien suivants :

Ressources librairie

Prêts pour l'école

Outils pédagogiques pour l'éducation à l'environnement, à la transition énergétique et écologique

Aireducation : le serious game sur la pollution de l'air

Choisir des fournitures scolaires sans risque pour la santé

ADEME & Vous : Le Mag n°118 Qualité de l'air : tous acteurs !



Comment créer son compte « communauté éducative » sur le site Lig'up ?

Le compte communauté éducative vous permet d'avoir accès, en plus des ressources destinées aux familles, à des dossiers pédagogiques clés en main pour animer vos séances d'éducation à la santé auprès des jeunes. En créant votre compte communauté éducative, vous serez également destinataire tous les 3 mois, de la Newsletter Lig'up. La procédure de création du compte est simple et rapide.

Se rendre sur le lien suivant : <https://lig-up.net/>

Étape 1

Cliquez ici

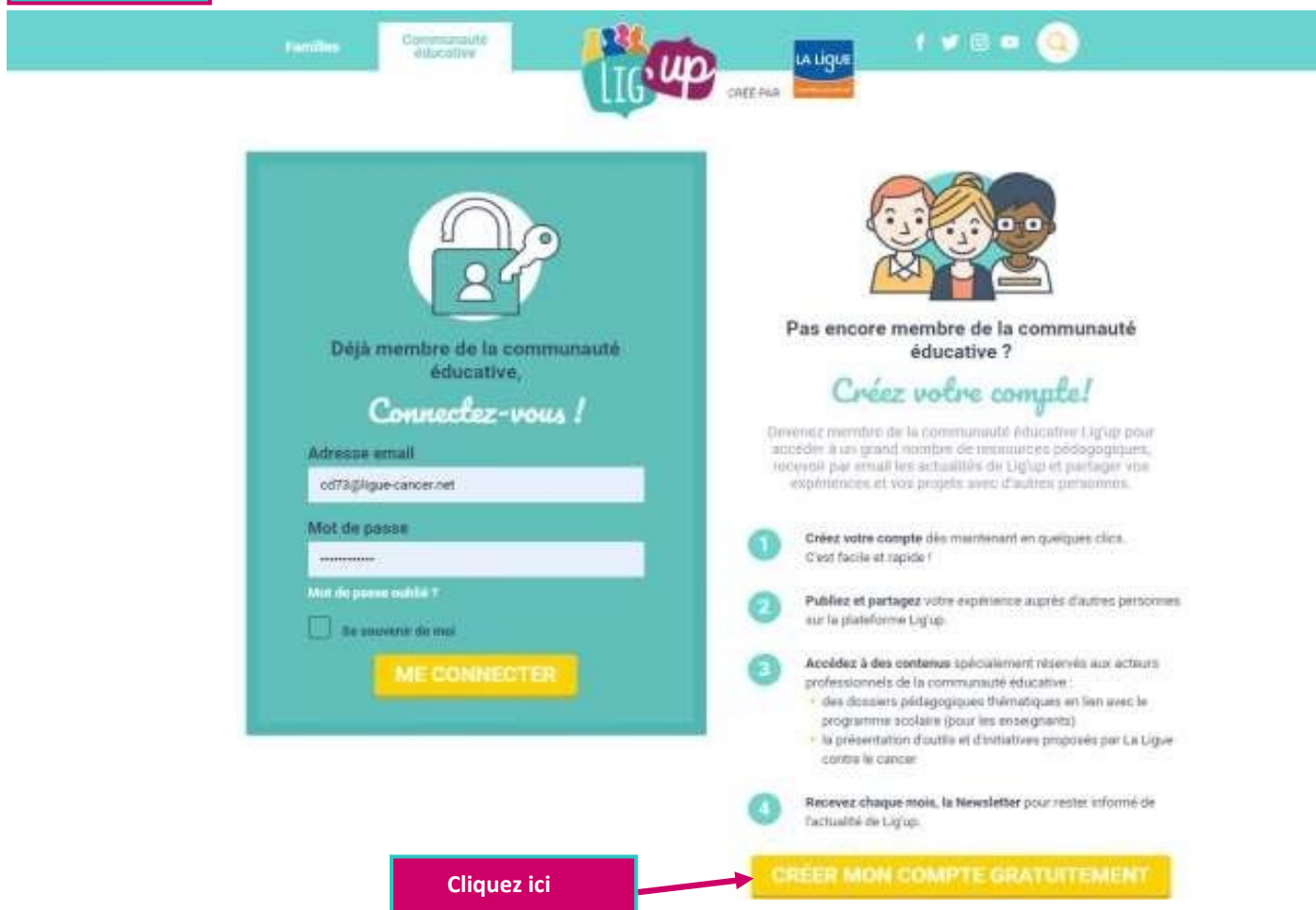


Étape 2

Cliquez ici



Étape 3



The screenshot shows the Lig'up website interface. At the top, there are navigation links for 'Familles' and 'Communauté éducative', along with the Lig'up logo and 'LA LIGUE' logo. The main content area is split into two columns. The left column is for existing members, with the heading 'Déjà membre de la communauté éducative, Connectez-vous !'. It contains a login form with fields for 'Adresse email' (containing 'od7a@ligue-cancer.net') and 'Mot de passe', a 'Mot de passe oublié ?' link, a checkbox for 'Se souvenir de moi', and a yellow 'ME CONNECTER' button. The right column is for new members, with the heading 'Pas encore membre de la communauté éducative ? Créez votre compte!'. It includes a list of four benefits: 1. 'Créez votre compte dès maintenant en quelques clics. C'est facile et rapide !', 2. 'Publiez et partagez votre expérience auprès d'autres personnes sur la plateforme Lig'up.', 3. 'Accédez à des contenus spécialement réservés aux acteurs professionnels de la communauté éducative : des dossiers pédagogiques thématiques en lien avec le programme scolaire (pour les enseignants) et la présentation d'outils et d'initiatives proposés par La Ligue contre le cancer.', 4. 'Recevez chaque mois, la Newsletter pour rester informé de l'actualité de Lig'up.' Below this list is a yellow button that says 'CRÉER MON COMPTE GRATUITEMENT'. A red arrow points from a pink box containing the text 'Cliquez ici' to this button.

Étape 4

Puis, renseignez vos coordonnées, celles de votre établissement et choisissez un mot de passe. Pour finaliser l'inscription cochez la case « j'accepte les conditions générales d'utilisation Lig'up » et la case « j'accepte de recevoir chaque mois la newsletter de Lig'up et des informations par e-mail de la part de La Ligue contre le cancer exclusivement. » si vous souhaitez recevoir la Newsletter.

Terminez la procédure en cochant « je ne suis pas un robot » et en validant votre compte.

Votre compte est à présent créé, bienvenue dans la communauté de Lig'up !



1 Renseignez vos coordonnées

Vous êtes

Sélectionnez

Adresse email

veuillez saisir votre email

Civilité

Madame

Monsieur

Prénom

veuillez saisir votre prénom

Nom

veuillez saisir votre nom

2 Renseignez les coordonnées de votre établissement

Nom de l'établissement

veuillez saisir le nom de votre établissement

Adresse postale (Numéro, nom de la rue, complément d'adresse)

veuillez saisir l'adresse de votre établissement

Ville

veuillez saisir la ville de votre établissement

Code postal

veuillez saisir le code postal de votre établissement

3 Choisissez un mot de passe

Mot de passe 6 caractères minimum requis

.....

Confirmation du mot de passe

J'accepte de recevoir chaque mois la newsletter de Lig'up et des informations par e-mail de la part de La Ligue contre le cancer exclusivement.

J'accepte les Conditions Générales d'utilisation Lig'up.

Je ne suis pas un robot



reCAPTCHA
Confidentialité Conditions

VALIDER MON COMPTE



www.lig-up.net

www.ligue-cancer.net