

ENFANTS SANS TABAC





**parlons
du tabac
et de ses
risques**

Qu'est-ce que le tabac ?

- Le **tabac** provient d'une plante originaire d'Amérique centrale.



- cette plante pousse dans les **régions tropicales chaudes et humides**.
- les feuilles de la plante **sont séchées puis traitées** pour produire le **tabac**.

La culture du tabac

- La plante atteint 1 m 80 au début de l'été.
- elle est récoltée en juillet/août.



La culture du tabac

- Les feuilles de tabac sont séchées **sous air chaud**.
- Le séchage à l'air chaud dure une semaine et nécessite environ **20 kg de bois** pour sécher **1 kg de tabac**.



Histoire du tabac

- **Christophe Colomb** découvre l'Amérique il y a plus de 500 ans en 1492.
- Il constate que les Indiens utilisent une plante quand ils ont certaines maladies.
- **pour se soigner**, ils roulent des feuilles de cette plante jusqu'à obtenir une sorte de grand cigare qu'ils appellent « *tabaco* ».



Histoire du tabac

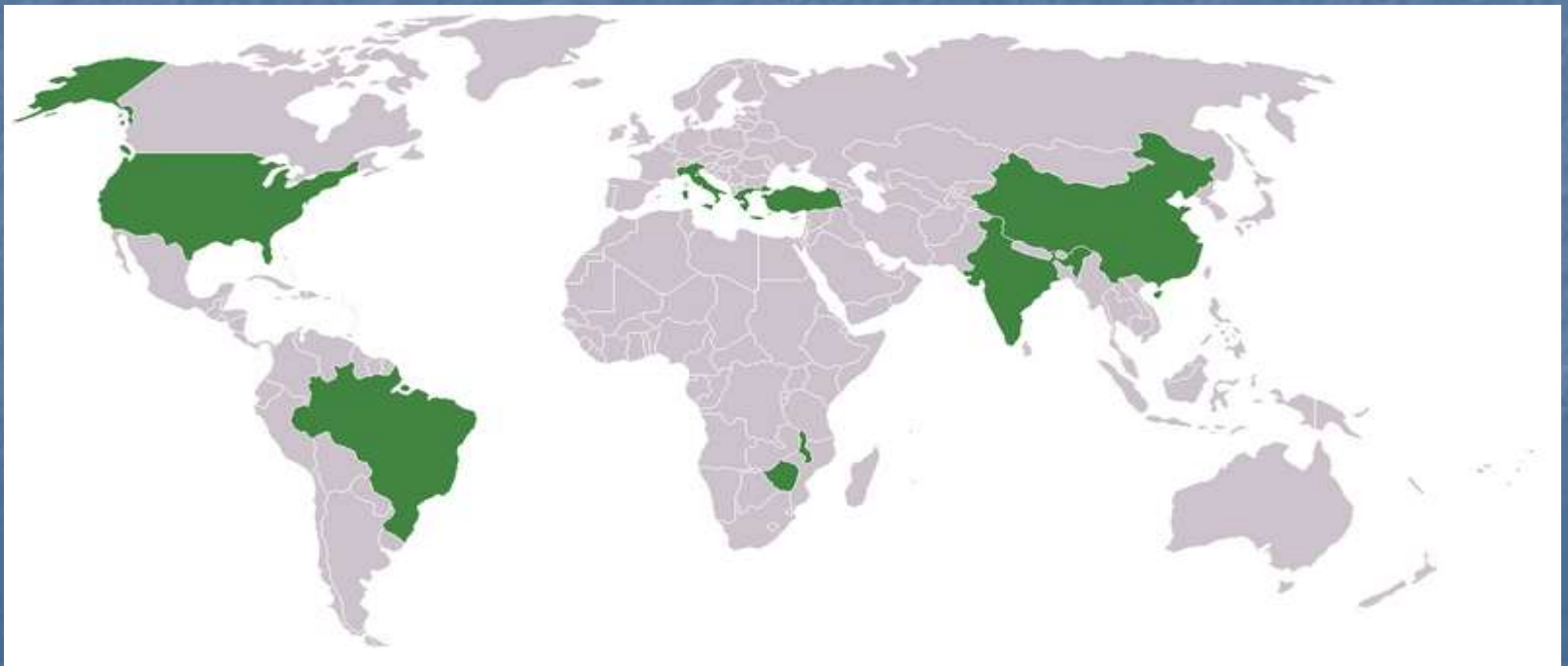
- **Christophe Colomb** rapporte la plante en Espagne et au Portugal.
- En 1560, l'ambassadeur de France au Portugal, **Jean Nicot**, envoie de la *poudre de tabac* à la Reine de France afin de traiter les migraines de son fils le futur roi de France.
- La production et la consommation de tabac vont rapidement augmenter avec le développement des *manufactures*.
- En **1629**, le **Cardinal de Richelieu** instaure une *taxe* sur la vente du tabac.

Histoire du tabac

- Au début, le tabac était utilisé en *poudre* pour être *mâché (chiqué), ou sucé*.
- Plus tard il est fumé dans des pipes ou sous forme de cigares.
- Les 1ères cigarettes apparaissent vers **1850**.
- Avec les *taxes et impôts*, la vente du tabac rapporte beaucoup d'argent à l'Etat.

Production mondiale

- **8 millions de tonnes** de tabac par an.
- Soit **253 kg par seconde !**
- **La Chine** est le plus gros producteur mondial (42%).



Consommation

- **5000 milliards** de cigarettes par an
- **11 milliards** par jour !



20 fois le tour
de la terre!



12 ans
pour disparaître

Effets du tabac sur la santé

- Fumer est très **malsain**.
- Fumer peut entraîner de **graves conséquences**.
- La France est le pays européen où il y a le plus de jeunes qui fument.
- Il faut informer les jeunes des dangers du tabac pour qu'ils **décident de ne pas fumer**.

Effets du tabac sur la santé

3 types de conséquences

- Dépendance



- Maladies



- Tabagisme passif



La dépendance



- Le tabac agit comme une **drogue** .
- Il entraîne une « **dépendance** » ou « **addiction** »:
la personne qui fume ne peut résister au besoin de fumer même si elle veut arrêter et sait que c'est dangereux pour sa santé.
- C'est ce qu'on appelle: **le tabagisme**

Les maladies

- Sont provoquées par les **substances toxiques** contenues dans la fumée.



Effets du tabac sur la santé

Plus de 4000 substances toxiques



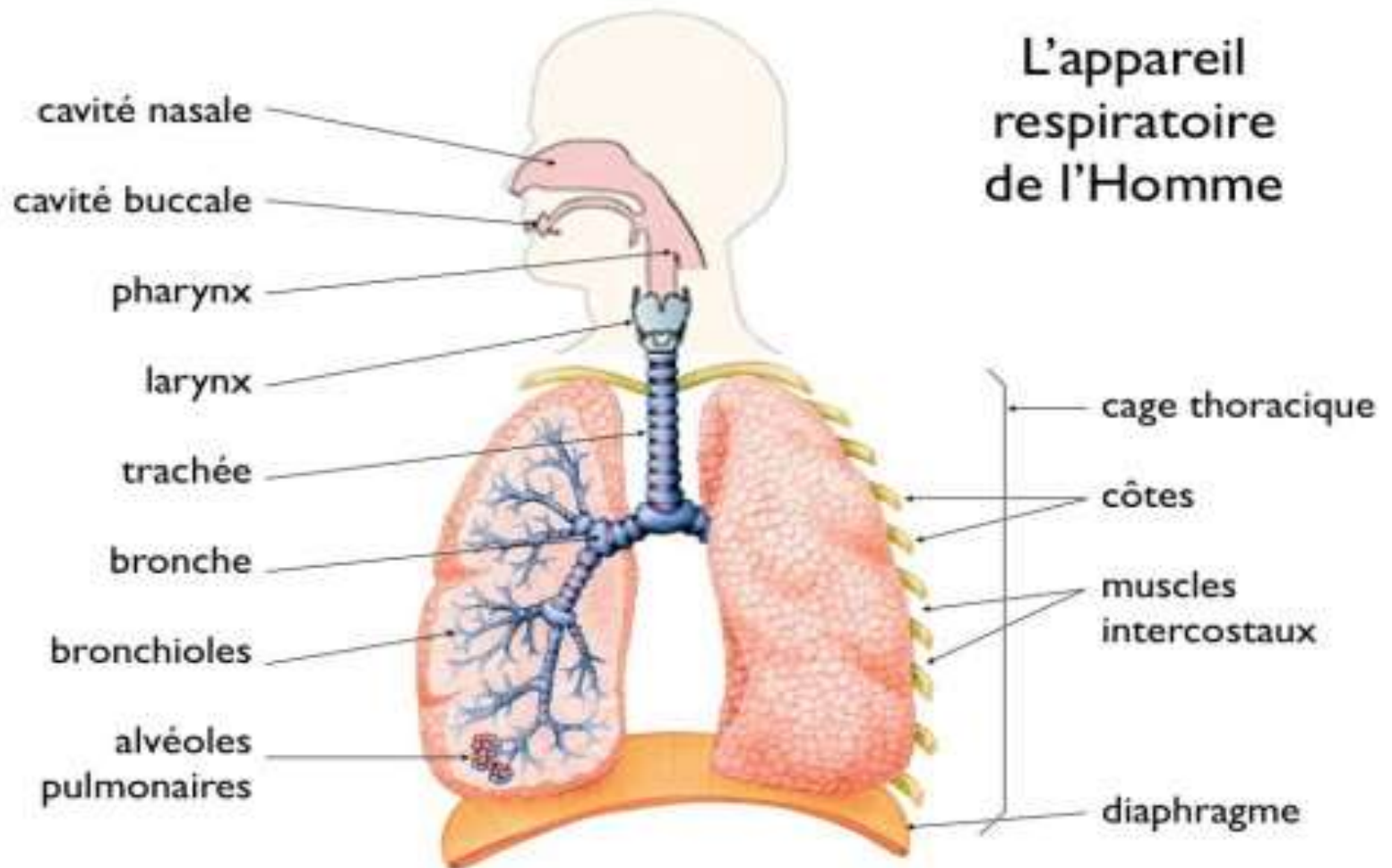
dont 40
peuvent
provoquer
un cancer

Effets du tabac sur la santé

- La fumée passe dans les poumons



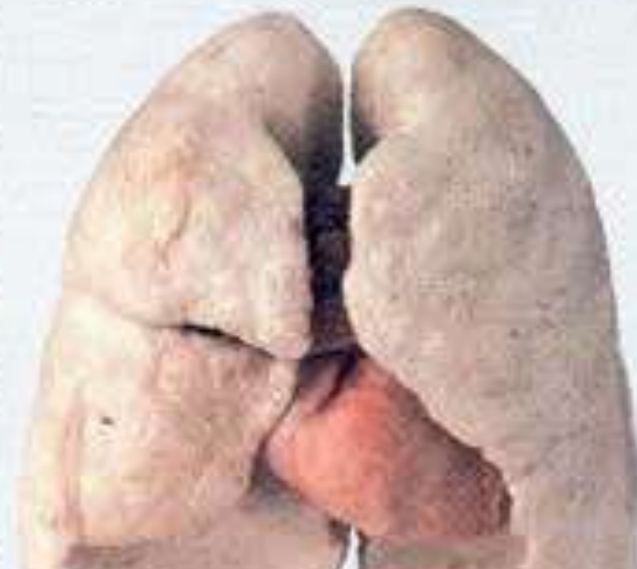
Effets du tabac sur la santé



Effets du tabac sur la santé



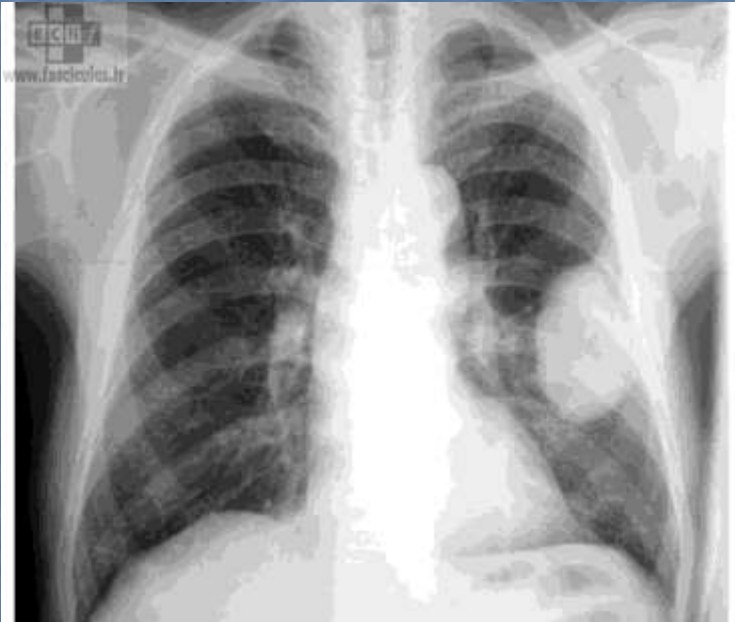
poumons de fumeur



poumons sains

Les maladies

Cancer du poumon



cancer de la langue



artérite



Les maladies

- En France, chaque année, **64.000** malades meurent du tabac dont **25 000** par cancer du poumon.
- Chaque jour, **175 fumeurs** et anciens fumeurs meurent des suites du tabagisme.
- Dans le monde, **6 millions de personnes** meurent par an parce qu'elles ont fumé.



Tabagisme passif



**IL NE SAIT PAS ENCORE PARLER
MAIS IL TOUSSE DÉJÀ TRÈS BIEN**

+72% DE BRONCHITES, +52% DE CRISES D'ASTHME,
+48% D'OTITES CHEZ LES ENFANTS EXPOSÉS AU TABAC.

www.tabac-info-service.fr
Tabac Info Service
Tél. 0 825 309 310

il ne sait pas
encore parler
mais
il tousse
déjà
très bien...

Ne fume pas!

