

# Enquête « Espaces sans tabac » à PARIS



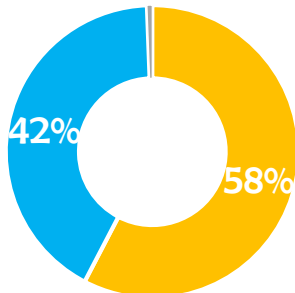
## Méthodologie

**170** questionnaires renseignés,  
lors du village Santé organisé  
par la Ville de Paris,  
de 14h à 19h, le samedi 30 et le  
dimanche 31 mars.



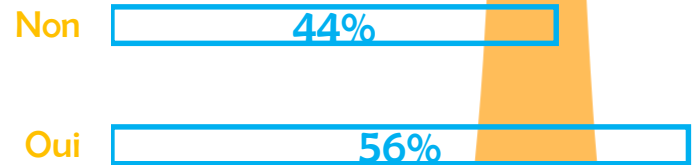
## Profil de la population interrogée

### Répartition par sexe

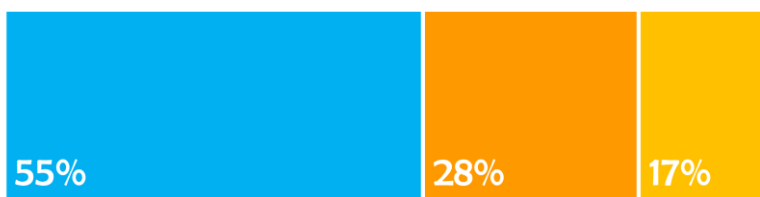


■ Femmes ■ Hommes ■ Non renseigné

### Habitez-vous à Paris?

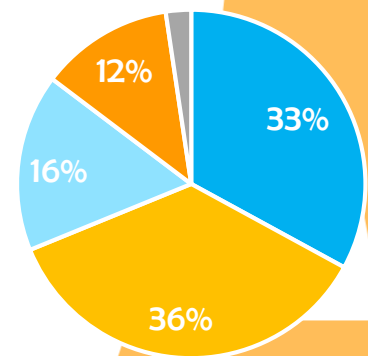


### Tabagisme



■ Fumeur-euse ■ Non fumeur-euse  
■ Ex-fumeur-euse

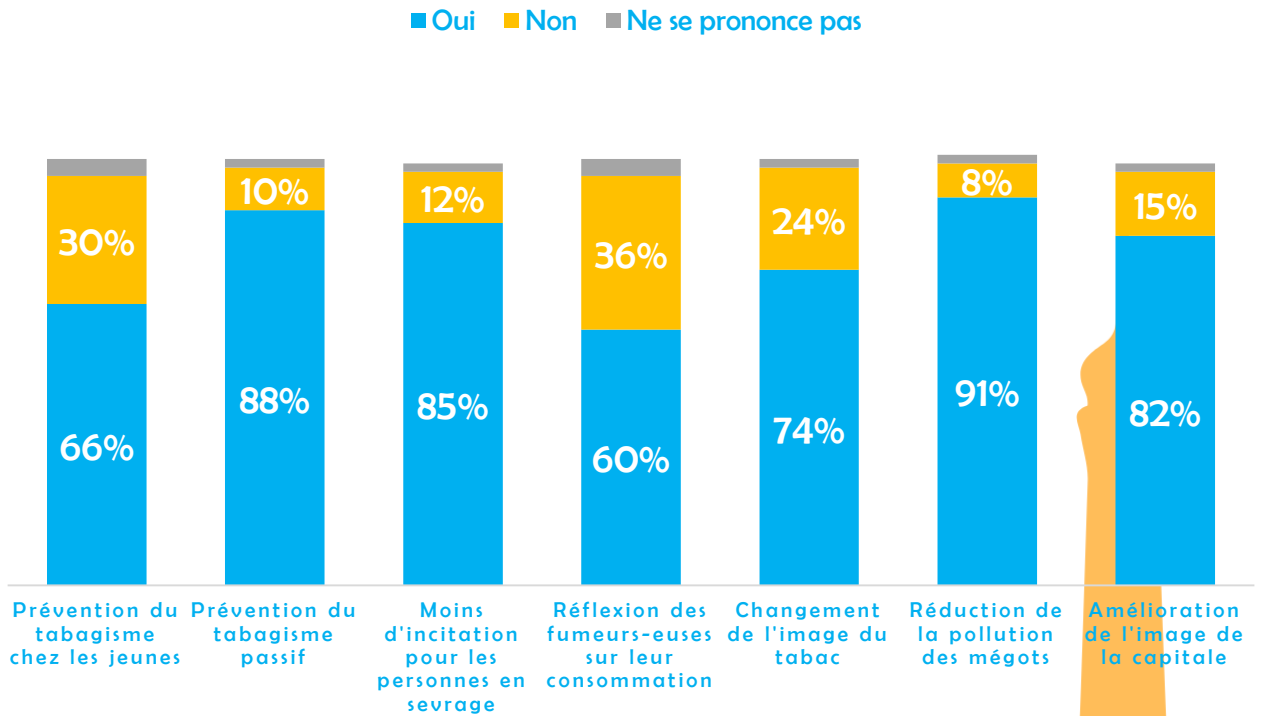
### Répartition par classe d'âge



■ 15-24 ans ■ 25-44 ans  
■ 45-64 ans ■ 65 et plus  
■ Non renseigné

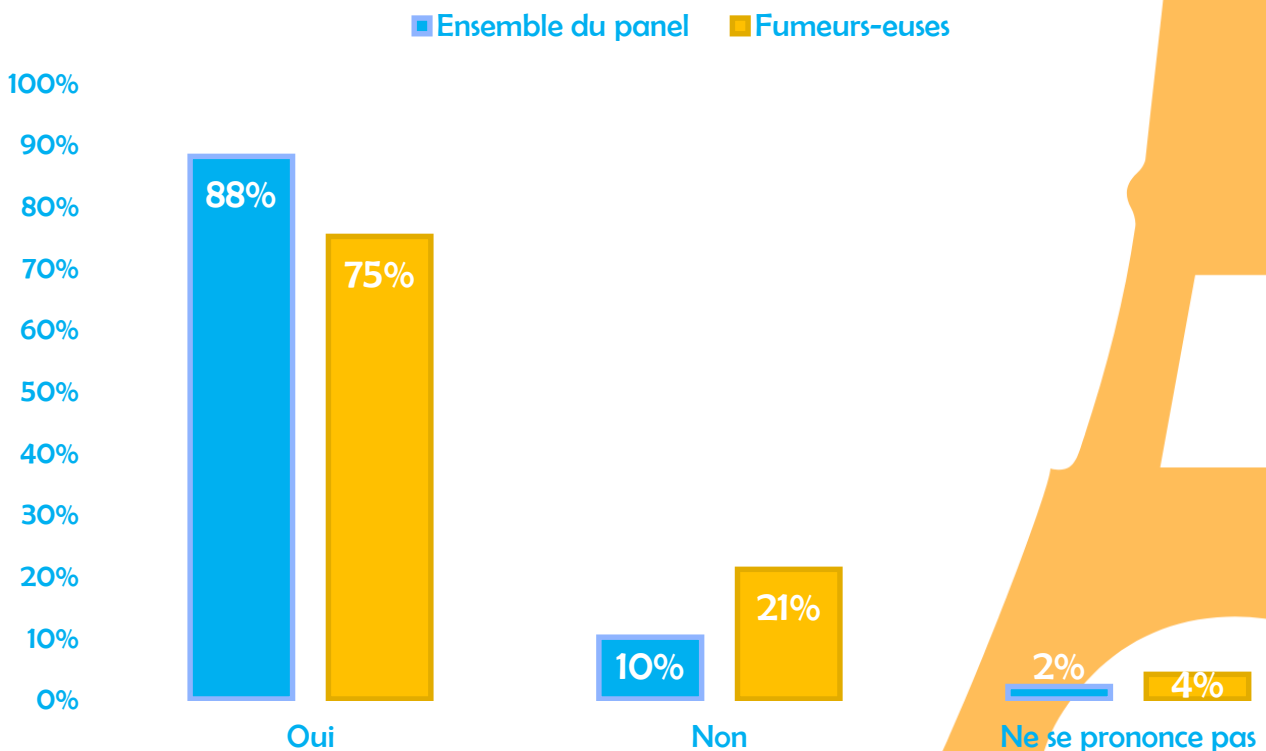


## Les objectifs des espaces sans tabac : l'opinion du panel



## Espaces sans tabac : le panel adhère

Êtes-vous favorable à la mise en place d'espaces sans tabac ?





## Espaces sans tabac : principaux avantages/inconvénients



- 1 Protection de l'environnement/propreté (19%)
- 2 Prévention du tabagisme passif (18%)
- 3 Respect des non-fumeurs-euses (11%)



- 1 Aucun inconvénient (35%)
- 2 Mesure liberticide (26%)
- 3 Exclusion des fumeurs-euses (8%)



## Vers d'autres espaces sans tabac ?

Dans quels lieux êtes-vous favorable à l'extension des espaces sans tabac ?

