

Votre Comité

LE CONSEIL D'ADMINISTRATION

Il décide des actions et de l'utilisation des fonds. Il se réunit 4 fois par an et comprend une vingtaine d'administrateurs bénévoles.

LE BUREAU

Emanation du Conseil d'administration, il met en œuvre ses décisions et se réunit 1 fois par mois :

Président : Jean-René Brunetière

Vice-Président, Délégué à la recherche : Pr Bruno Varet

Vice-Président, Délégué à la prévention : Jacques Deschamps

Trésorier : Bernard Paulet

Secrétaire Général : Michel Gratesac

Secrétaire Général adjoint : Maître Michel Hubert

Délégué à l'aide aux malades et conseiller médical : Dr Alain Fourquet

Délégué à la communication : Laurent Perpère

ÉQUIPE PERMANENTE (salariés, bénévoles et prestataires)

Directrice des affaires générales : Stéphanie Lefèvre

Responsable de la recherche et des legs : Natacha Flaih

Responsable prévention : Charlotte Kanski

Responsable comptable : Brice Dumaine

Chargée de communication et d'aide aux malades : Lucille Denis

Assistante de communication : Chaimaa Seddiki

Chargées de prévention : Ferial Aïder et Ilona Lagarde

Coordinatrice Mois sans tabac Ile-de-France : Florine Douay

Coordinateur du service coaching d'aide au retour à l'emploi :

Sylvain Seyrig (mardi et jeudi)

Chargée de la commission sociale : Michèle Séailles (mardi et jeudi)

Chargée du dispositif Achillée, d'aide au retour à domicile :

Marie-Christine Conte (mardi et jeudi)

Chargées des relations donateurs : Dominique Donnini et Nicole Dolor

Chargée des bénévoles : Géraldine Fassassi (mardi et jeudi)

Chargée des partenariats entreprises : Véronique Halbrand

Secrétaire, assistante : Pascale Majou

LE CONSEIL SCIENTIFIQUE ET LE COMITÉ D'ÉVALUATION

Composé de médecins, de chercheurs et d'experts, tous bénévoles, le Conseil scientifique choisit les lauréats des prix et définit les orientations stratégiques. Le Comité d'évaluation donne un avis technique au Conseil d'administration sur les demandes de subventions concernant la recherche.

L'ASSEMBLÉE GÉNÉRALE

Elle réunit tous les adhérents pour valider les comptes, approuver les actions et élire les dirigeants.

LE COMMISSAIRE AUX COMPTES

Indépendant de la Ligue, le cabinet BATT contrôle la régularité de la gestion financière.

LES BÉNÉVOLES

Les bénévoles de proximité assurent une présence auprès des malades, participent aux actions de prévention et de communication ainsi qu'aux tâches administratives.

LES VOLONTAIRES EN SERVICE CIVIQUE ET LES ETUDIANTS EN SERVICE SANITAIRE

Les volontaires en service civique et les étudiants en service sanitaire participent aux actions de prévention.

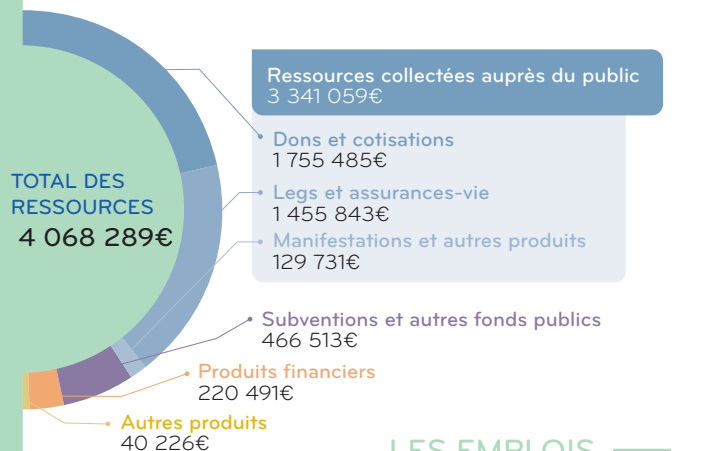
VOUS

Les donateurs, sans lesquels rien ne serait possible.

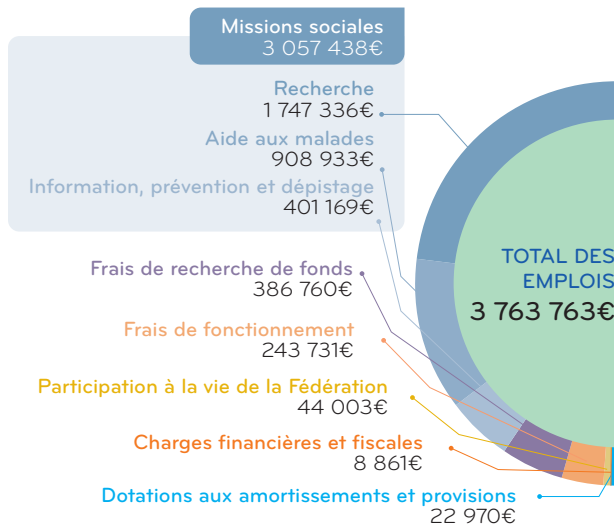
Les comptes

2021

LES RESSOURCES



LES EMPLOIS



En 2021, le niveau global des ressources a dépassé nos prévisions budgétaires. Il en résulte un excédent de ressources de 304K€, qui permettra d'augmenter le montant des crédits affectés aux missions sociales.

Nous aider

LA LIGUE C'EST :

- ✓ La seule association qui lutte sur tous les fronts de la maladie
- ✓ Le 1^{er} financeur associatif privé de la recherche contre le cancer

JE FAIS UN DON POUR SOUTENIR NOS ACTIONS

Par chèque à l'ordre du :
Comité de Paris de la Ligue contre le cancer
89 bd Auguste Blanqui - 75013 Paris

En ligne



66% de déduction fiscale

Nous vous adresserons votre reçu fiscal dans les plus brefs délais

- un don de 30€ ne vous coûte réellement que 10,20€
- un don de 100€ ne vous coûte réellement que 34€

JE FAIS UN LEGS OU UNE DONATION

Renseignements et contact : Natacha Flaih - 01 45 00 97 77 - natacha.flaih@ligue-cancer.net

JE DEVIENS BÉNÉVOLE

Accompagnement de malades, actions de prévention et de communication, tâches administratives...
Renseignements et contact : Géraldine Fassassi - cd75@ligue-cancer.net



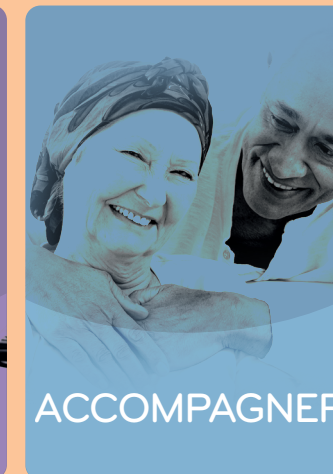
LES ACTIONS DU COMITÉ EN VIDÉO

Découvrez en vidéos les actions menées par le Comité de Paris



PARIS

Comité de Paris
de la Ligue contre le cancer



Comité de Paris de la Ligue contre le cancer
89 bd Auguste Blanqui, - 75013 Paris
Tél : 01 45 00 00 17
E-mail : cd75@ligue-cancer.net
www.ligue-cancer.net/cd75
www.retouradomicile.fr

f [liguecontrelecaner75](https://www.facebook.com/liguecontrelecaner75)

Twitter [@LigueCancer75](https://twitter.com/LigueCancer75)

Instagram [ligue_cancer_paris](https://www.instagram.com/ligue_cancer_paris)

in Ligue contre le cancer - Comité de Paris

YouTube [Comité de Paris Ligue contre le cancer](https://www.youtube.com/ComitédeParisLiguecontreleCancer)



Chercher pour guérir

La recherche nationale contre le cancer est menée, pour moitié, en Ile-de-France. C'est dire l'importance que le Comité de Paris peut et doit y jouer. Ainsi en 2021, sur les 97 équipes labellisées par la Ligue (soutien de 5 ans pour des équipes d'excellence), 43 sont situées en Ile-de-France. Les doctorants franciliens, représentent 27% des futurs et jeunes chercheurs financés par la Ligue sur tout le territoire.

44 SUBVENTIONS ANNUELLES SOUTENUES NOTAMMENT SUR LES THÈMES SUIVANTS :

- **Contrôle métabolique et nutritionnel** de la transformation tumorale dans le cancer colorectal
- **Développement** d'un test sensible, spécifique et non-invasif de détection d'instabilité microsatellitaire (MSI) dans le cancer du sein
- **Identification et ciblage** thérapeutique des cellules responsables de la récurrence du cancer prostatique
- Le **fer** comme adjuvant des réponses antitumorales

PARTICIPATION AU FINANCEMENT D'UN PAIR (Programme d'Actions Intégrées de Recherche) sur les cancers pédiatriques

- 8 équipes labellisées
- 4 bourses doctorales

PARTENARIAT LECLERC SUR LES CANCERS PÉDIATRIQUES

ÉTUDE ÉPIDÉMIOLOGIQUE SUR LES CANCERS DU SEIN ET DE L'OVAIRE

2 PRIX SCIENTIFIQUES ONT ÉGALEMENT ÉTÉ REMIS :

- Le **Prix Olga Sain/** Comité de Paris de la Ligue contre le cancer à un jeune chercheur.
- Le **Prix René et Andrée Duquesne** à un chercheur confirmé.



Accompagner pour aider

Sous l'égide du Comité de Malades et de Proches, le Comité de Paris propose de nombreux services gratuits.

- Une **aide financière** peut être attribuée à des malades (aide alimentaire, prothèse, paiement de loyer...).
- Des **prestations d'auxiliaires** de vie sociale pour soulager les malades, dans leurs tâches quotidiennes, au moment du retour à domicile.
- Des **visites à domicile** assurées par des bénévoles pour briser l'isolement et apporter un soutien ou une présence attentive.
- Des **groupes de parole** pour les malades et leurs proches, animés par un médecin et une psychologue, afin de rassembler des personnes pour partager leurs expériences.
- Des **séances d'activité physique et sportive** pour les patients en traitement et en rémission.
- Des **séances individuelles de coaching** retour à l'emploi assurées par des professionnels du coaching, des RH, ou des sophrologues et des ateliers collectifs sur les thèmes de l'emploi et de la confiance en soi.
- L'**association Belle et Bien** organise des ateliers d'onco-esthétique avec pour objectif d'apprendre à maîtriser les bons gestes pour prendre soin de soi au quotidien
- Une **chorale** pour des personnes en traitement ou en rémission.
- Des **séjours de vacances** offerts à de jeunes malades.

DANS LES HÔPITAUX :

- **Présence de bénévoles** pour répondre aux questions, orienter et apporter une écoute.
- **Financement** d'équipements de diagnostic, de traitement et de projets améliorant le quotidien des malades.

Un site web pour répondre au besoin d'information des personnes malades et de leurs proches, sur leurs droits et leur mise en œuvre : <https://droit-demarche-cancer.fr>

Aide écoute et soutien : **0 800 940 939** Service & appel gratuits



Prévenir pour protéger

Le Comité de Paris mène de nombreuses actions afin de sensibiliser le public aux principaux facteurs de risque et aux bonnes attitudes de prévention.

EN MILIEU SCOLAIRE :

- Un **défi collectif** de création artistique en éducation à la santé pour les élèves des écoles maternelles et élémentaires.
- Un **agenda scolaire** porteur de messages de prévention (sur l'alimentation, l'activité physique, les dépendances, le soleil) offert à 16 000 élèves de CM2 des écoles parisiennes.
- Les **expositions** : « Plaisir et vitamines », « Bien dans mes baskets » et « 1,2,3 Sommeil » pour les élèves des écoles élémentaires : www.plaisiretvitamines.org
- Le **programme « Explo Tabac »** : ateliers participatifs de prévention du tabagisme destinés aux élèves de 6^{ème} et de 5^{ème}.
- Des **escape games sur le tabac et sur l'alcool** pour sensibiliser les jeunes.
- Des **séances d'information-débat** dans les collèges et lycées.

AUPRÈS DES PUBLICS VULNÉRABLES :

- Des **ateliers et des stands d'information** sur les dépistages du cancer du sein, du col de l'utérus et du cancer colorectal aux côtés du centre régional de coordination des dépistages des cancers ; sur l'alimentation, l'activité physique et le tabac.

AUPRÈS DU GRAND PUBLIC :

- Des **stands d'information** sur des forums d'associations, à Paris Plages, dans des entreprises...
- Déclinaison auprès des publics parisiens des **campagnes nationales** Mars bleu, Octobre rose et Mois sans tabac.



Société & politiques de santé

Le Comité de Paris, au sein de la Ligue contre le cancer, s'engage pour conduire des actions, faire pression sur les autorités publiques, infléchir les orientations législatives et sanitaires, et qu'ainsi soient mieux pris en compte les besoins des personnes malades.

Dans chaque établissement de santé public ou privé est installée une Commission des usagers pour représenter les patients et leur famille. Des représentants de notre Comité sont nommés dans dix d'entre eux, parmi les plus importants de Paris : hôpitaux Pitié-Salpêtrière, Georges-Pompidou, Diaconesses-Croix Saint-Simon, Institut Montsouris, Bichat, Robert-Debré, Jean-Jaurès, Clinique St-Jean de Dieu, Hospitalisation à Domicile de l'AP-HP.

Des représentants du Comité siègent dans les instances du Conseil territorial de santé de Paris, du réseau régional de cancérologie, de la structure en charge des dépistages, et dans les groupes de travail de l'Agence Régionale de Santé d'Ile-de-France.