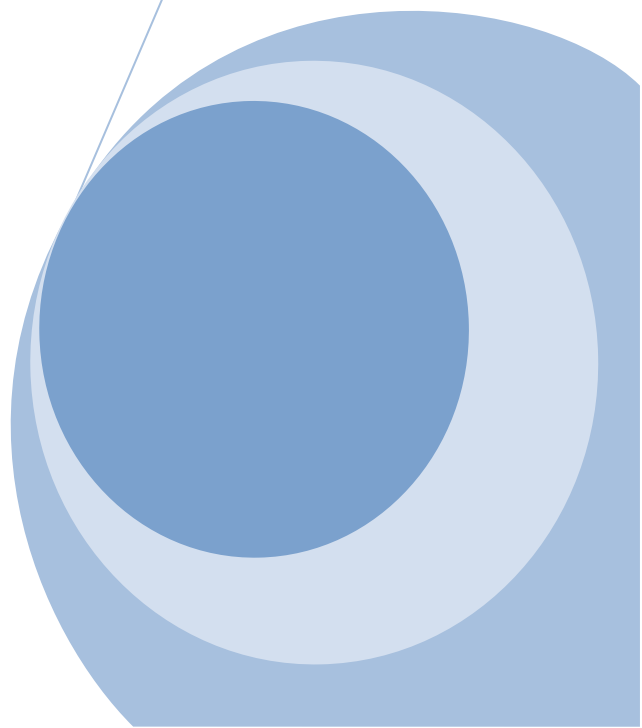
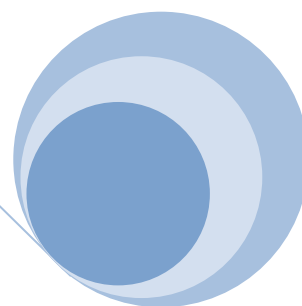
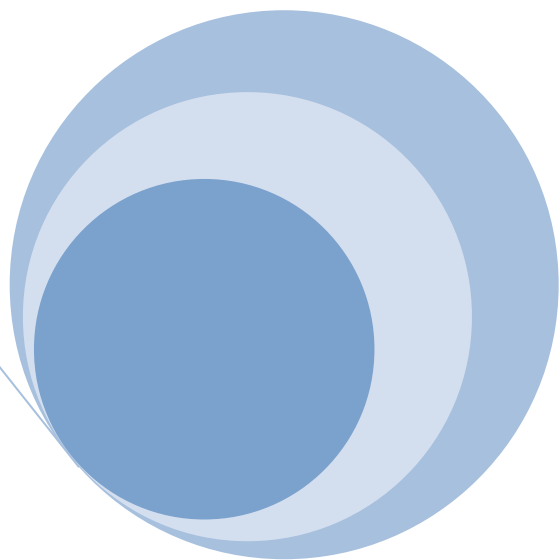




L'ESSENTIEL DE 2016

Comité de la Charente-Maritime



On retiendra de l'année 2016 essentiellement le volume exceptionnel atteint pas les legs et libéralités consentis à notre Comité qui se sont élevés à **547 128 €** mais aussi une légère remontée du nombre de nos adhérents qui repasse au-dessus de la barre symbolique des 5 000 (**5 131** adhérents au 31/12/2016 mais **6 522** au 31/12/2008). Le niveau de collectes et de dons, notamment en ce qui concerne la prospection, est, quant à lui, encourageant, avec, néanmoins, une campagne de plus qu'en 2015.

Evolution des dons manuels, cotisations, nombre d'adhérents et legs sur la période 2011 - 2016						
	2011	2012	2013	2014	2015	2016
dons manuels ⁽¹⁾	336 453	321 231	323 767	345 380	312 302	344 684
cotisations	49 576	46 624	43 760	43 112	39 520	41 048
adhérents	6 197	5 828	5 470	5 389	4 940	5 131
Legs	85 083	123 157	235 680	148 732	376 239	547 128
⁽¹⁾ Rappel : les montants ci-dessus comprennent les manifestations qui sont désormais comptabilisées avec les dons manuels.						

L'année 2016 est l'année d'entrée en application du volet n° 1 (il en comporte trois) du Pacte Confiance et Croissance signé avec le Siège qui s'est traduit concrètement par une campagne de dons supplémentaire. Les dons manuels y compris les cotisations - mais hors manifestations - se sont élevés à 331 028 € (soit une hausse de près de 10 % par rapport à 2015) et le nombre d'adhérents a augmenté de 3,90%. Il est à noter une très bonne campagne de prospection du second semestre prometteuse d'avenir, ceci étant à confirmer en 2017. Les manifestations et dons divers, quant à eux, ont rapporté 54 704 €. On citera, notamment, les ventes de tulipes pour 24 600 €, la vente aux enchères de planches de BD (festival Bulles de Ré) pour 8 290 €, Octobre Rose pour 23 303 € dont 7 433 € comptabilisés sur 2016, les Demoiselles d'Oléron pour 4 000 €, SIBLU pour 3 448 €, pour ne citer que les plus significatives.

Par ailleurs, les quêtes ont rapporté près de 20 000 €, les différentes ventes et abonnements, 1 890 €.

Les produits financiers, quant à eux, se sont élevés à 11 045 €.

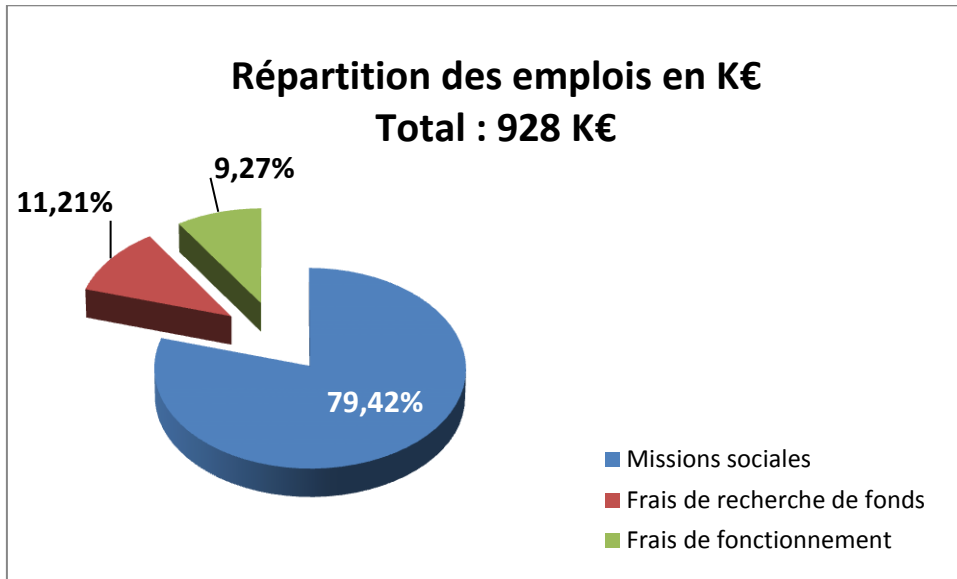
Les subventions des collectivités locales ont encore légèrement régressé avec un montant de 7 539 € contre 13 250 € en 2010.

Pour ce qui est des emplois, globalement les dépenses 2016 - hors recherche - s'élèvent à 117 800 € soit quasiment identiques à celles de 2015 (115 317 €). Elles concernent le fonctionnement général du Comité pour 86 397 € dont 25 973 € de cotisation de 10% versée au Siège, les frais de recherche de fonds pour 103 900 €, les actions de prévention pour 17 566 €, le versement de secours financiers pour 29 887 € ou encore le financement d'activités telles que l'aviron (7 500 €), l'escrime (4 900 €), les soins esthétiques (15 000 €) ou le sport adapté au CH de Saintes (4 080 €).

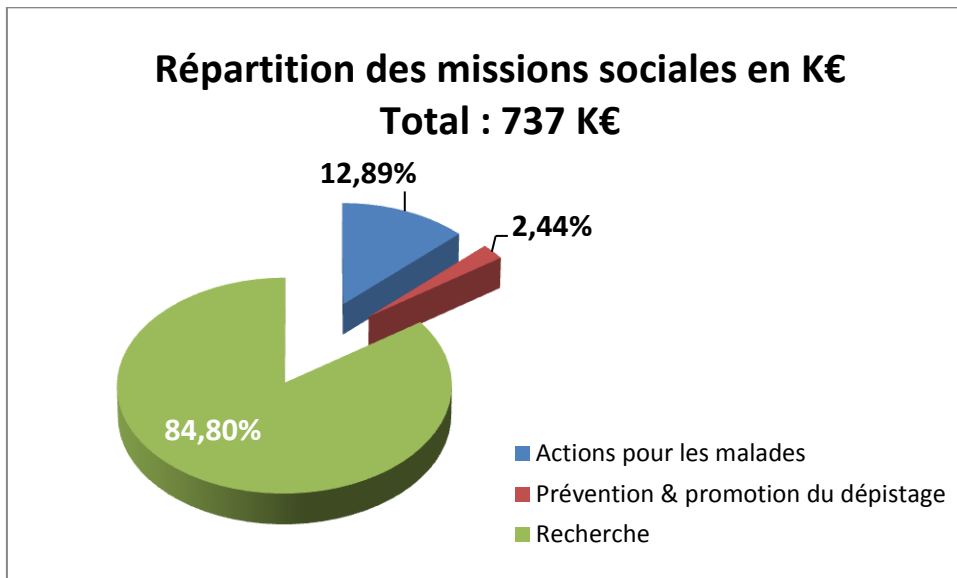
Quant aux aides destinées à la recherche, le montant des legs perçus en 2016 auquel s'est ajouté notamment le reliquat de 2015 a permis de leur consacrer une somme fort conséquente de 619 565 €, répartie entre 25 programmes nationaux, régionaux et départementaux.

COMPTE D'EMPLOI ANNUEL DES RESSOURCES (CER)

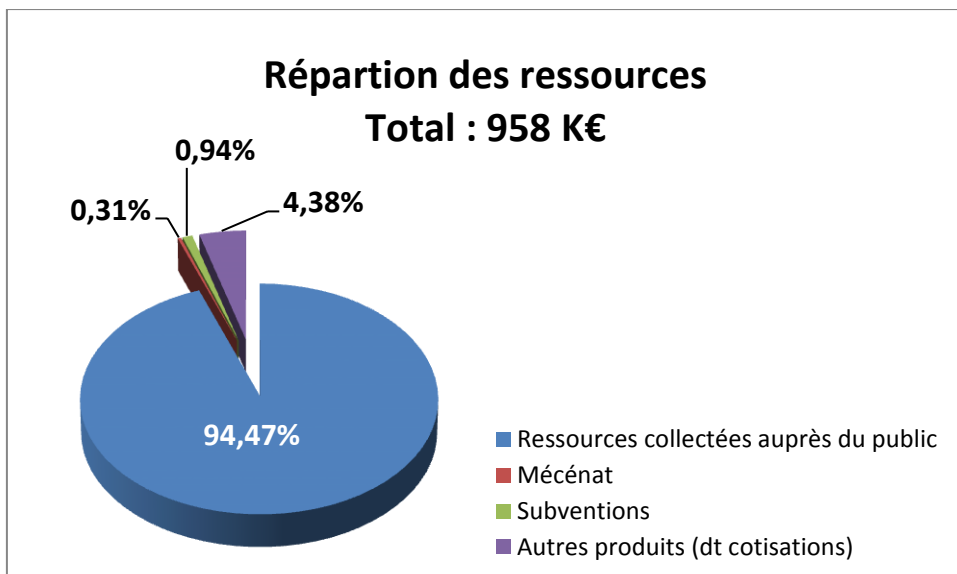
Les emplois



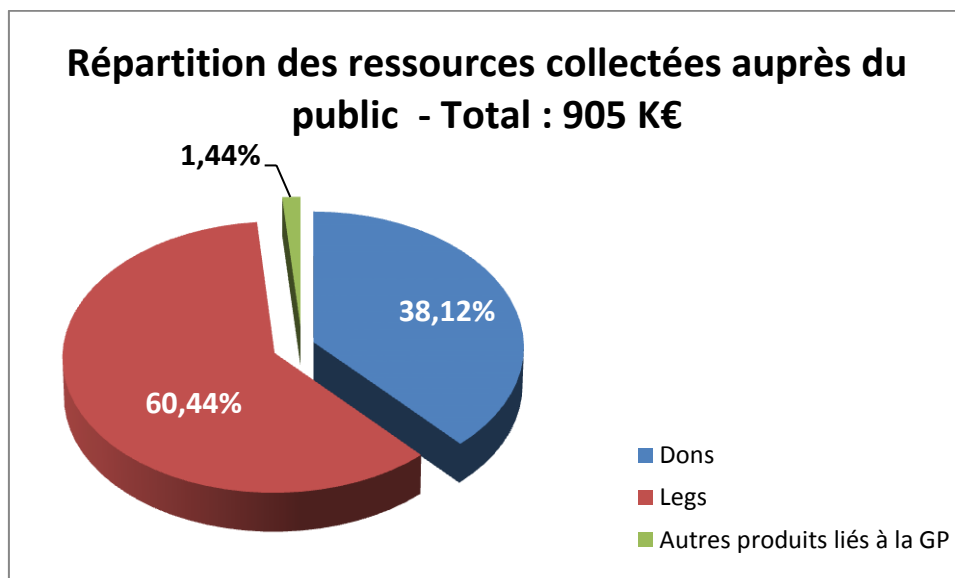
Focus sur les missions sociales



Les ressources



Focus sur les ressources collectées auprès du public



Focus sur les dotations aux provisions

L'année 2013 a été la première année de comptabilisation de l'Indemnité pour **Départ à la Retraite (IDR)** de notre Coordinatrice. La provision 2016 s'élève à 2 430 € ce qui porte le montant total de la provision constituée à 29 005 € (cf. bilan).

LE RESULTAT

L'exercice 2016 se termine avec un excédent de ressources de **28 372 €**. Cet excédent viendra abonder la réserve générale.

LE BILAN

ACTIF	2015	2016
Immobilisations nettes	15 300	15 455
Créances	199	418 548
Produits à recevoir	73 098	5 366
Placements, disponibilités	843 565	834 043
Charges constatées d'avance	1 193	2 251
Total	933 355	1 275 663
PASSIF		
Réserve générale	389 362	538 052
Résultat avant affectation	148 689	28 372
Provisions	26 574	29 005
Dettes	368 730	680 234
Total	933 355	1 275 663

NB : nos réserves financières se situent dans les limites recommandées par le Comité Financier de la Ligue, à savoir entre 6 et 12 mois d'emplois (**10 mois** au 31/12/2016).

LES BENEVOLES

Le nombre d'heures effectuées par les bénévoles et les administrateurs en 2016 s'est élevé à 1 700, soit une valorisation de leur contribution à hauteur de 24 896 €.

**Comparaison du compte d'emploi des ressources 2015 - 2016
Comité de Charente-Maritime**

EMPLOIS	2015	2016	RESSOURCES	2015	2016
1-MISSIONS SOCIALES	447 344,75	737 365,08	1- RESSOURCES COLLECTEES AUPRES DU PUBLIC	709 635,86	904 772,27
1.1 Réalisation en France	447 344,75	737 365,08	1.1 Dons et legs collectés	688 135,89	891 812,74
Actions réalisées directement	87 082,75	84 070,08	Dons manuels non affectés	311 897,29	339 552,27
Versements à d'autres organismes agissant en France	360 262,00	653 295,00	Dons manuels affectés		5 132,00
			Legs et autres libéralités non affectés	376 238,60	254 547,56
			Legs et autres libéralités affectés		292 580,91
1.2 Réalisées à l' étranger			1.2 Autres produits liés à l'appel à la générosité du public	21 499,97	12 959,53
Actions réalisées directement					
Versements à un organisme central ou d'autres organismes					
2- FRAIS DE RECHERCHE DE FONDS	97 898,86	103 899,76			
2.1 Frais d'appel à la générosité du public	97 898,86	103 899,76			
2.2 Frais de recherche des autres fonds privés			2- AUTRES FONDS PRIVES	5 000,00	3 000,00
2.3 Charges liées à la recherche de subventions et autres concours publics			3- SUBVENTIONS & AUTRES CONCOURS PUBLICS	7 823,50	9 116,90
3- FONCTIONNEMENT GENERAL	84 856,81	86 397,00	4- AUTRES PRODUITS	58 500,31	41 575,05
I- TOTAL DES EMPLOIS DE L'EXERCICE INSCRITS AU COMPTE DE RESULTAT	630 100,42	927 661,84	I- TOTAL DES RESSOURCES DE L'EXERCICE INSCRITES AU COMPTE DE RESULTAT.	780 959,67	958 464,22
II- DOTATIONS AUX PROVISIONS	2 170,47	2 430,22	II-REPRISES DES PROVISIONS		
IV-EXCEDENT DE RESSOURCES DE L'EXERCICE	148 688,78	28 372,16	V- INSUFFISANCE DE RESSOURCES DE L'EXERCICE		
V- TOTAL GENERAL	780 959,67	958 464,22	VI- TOTAL GENERAL	780 959,67	958 464,22

