

Rapport financier 2020

« Les chiffres présentés sont issus des comptes annuels du Comité départemental. Ils sont disponibles au siège du Comité, sur simple demande, ou sur le site des Journaux officiels www.journal-officiel.gouv.fr ».

Etats financiers

EMPLOIS	2020	2019	Evolution 2020-2019
MISSIONS SOCIALES	617 499	655 917	-5,86%
ACTIONS POUR LES MALADES - SUBVENTIONS	410 650	456 182	-9,98%
Soins de support	74 744	98 605	
Soins de support - Subventions réseaux	23 000	27 105	
Information, orientation et accompagnement des malades	187	472	
Secours financiers et soins à domicile	21 269	31 412	
Fonctionnement (dont salaires)	91 082	93 003	
Subventions aux associations	0	1 000	
EDT (équipement & financement des hopitaux)	200 368	204 585	
ACTIONS INFORMATION PREVENTION DEPISTAGE	127 732	134 937	-5,34%
Prévention primaire (hypnose & salaires Tabado)	1 347	7 731	
Education pour la santé en milieu scolaire	53 446	58 790	
Promotion du dépistage	12 452	19 407	
Fonctionnement	60 488	49 009	
ACTIONS DE FORMATION	454	0	NA
ACTIONS DE RECHERCHE	76 845	64 798	18,59%
Autres dépenses de recherche (répartition des salaires, cotis.statutaire)	26 775	6 224	
Programmes nationaux	50 071	38 575	
Programmes régionaux et départementaux	0	20 000	
SOCIÉTÉ ET POLITIQUES DE SANTÉ	1 817	0	NA
FRAIS DE RECHERCHE DE FONDS	154 824	159 454	-2,90%
FRAIS D'APPEL À LA GÉNÉROSITÉ DU PUBLIC	154 824	159 454	-2,90%
Frais d'appel et traitement des dons	142 312	147 742	
Achats divers dont frais d'organisations des manifestations	12 512	11 712	
FRAIS DE FONCTIONNEMENT	136 135	170 974	-20,38%
FRAIS DE FONCTIONNEMENT	133 677	160 659	-16,79%
Frais de gestion (salaires, loyers...)	129 150	113 937	
Impôts et taxes	4 527	3 884	
Cotisation statutaire 10% à la fédération	0	42 838	
AUTRES CHARGES	2 458	10 315	-76,17%
Charges financières	1 152	937	
Dotations aux amortissements	1 306	6 183	
TOTAL DES EMPLOIS	908 458	986 345	-7,90%
DOTATIONS AUX PROVISIONS	1 059	2 453	NA
Provision pour risques et charges	1 059	2 453	
EXCEDENT	0	0	
TOTAL GENERAL	909 517	988 798	

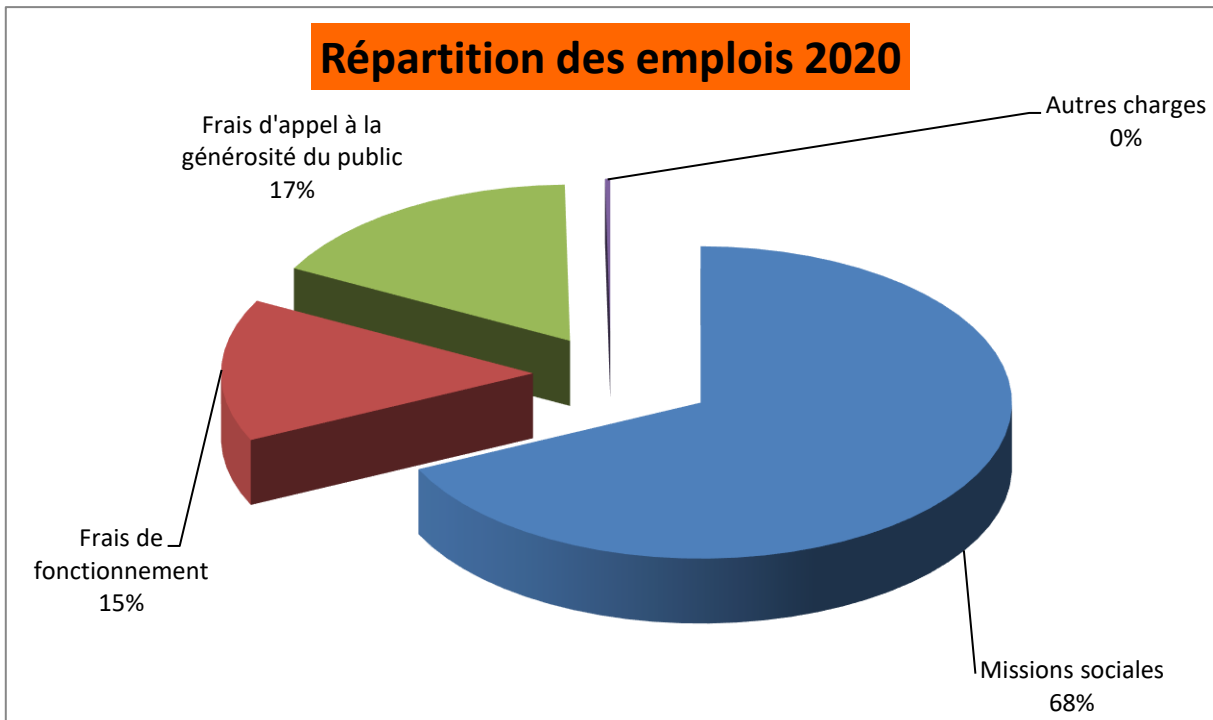
POUR INFORMATION - CONTRIBUTION DES BENEVOLES, DONNS EN NATURE			
	69 916	176 573	
Missions sociales	18 191	27 026	
Frais de fonctionnement et autres charges	51 725	149 547	

Etats financiers

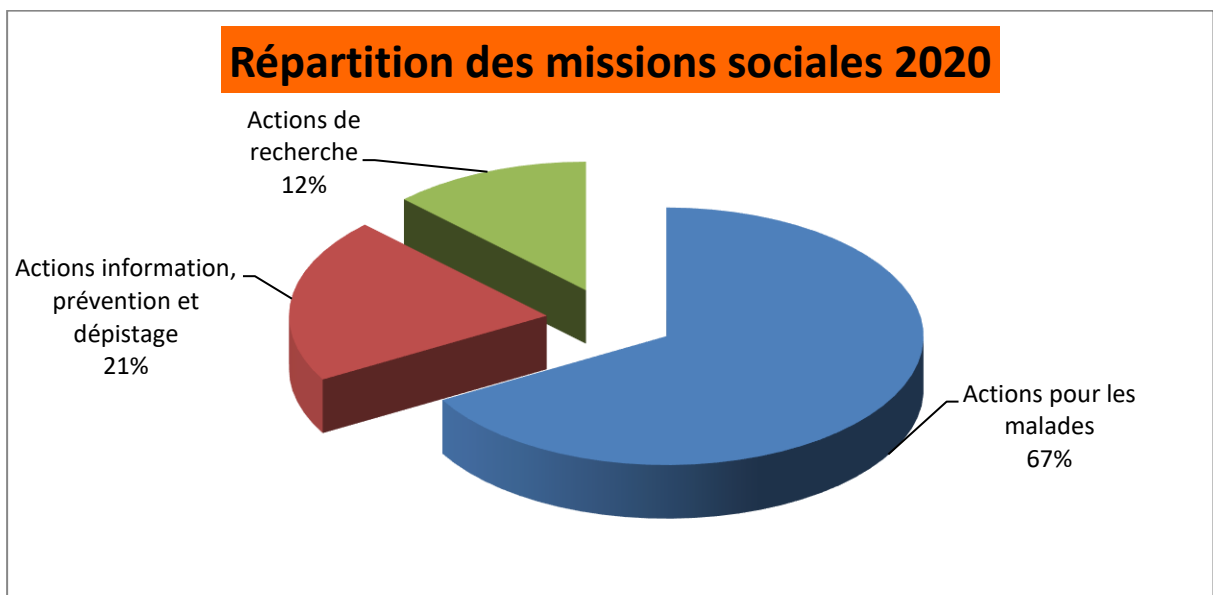
RESSOURCES	2020	2019	Evolution 2020-2019
RESSOURCES COLLECTEES AUPRES DU PUBLIC	695 275	678 917	2,41%
DONS ET LEGS COLLECTÉS	688 531	653 956	5,29%
Dons manuels et autres collectes	581 903	592 078	-1,72%
Legs et assurances vie	106 628	61 878	72,32%
AUTRES PRODUITS LIÉS À L'APPEL À LA GÉNÉROSITÉ DU PUBLIC	6 744	24 961	-72,98%
Manifestations diverses	0	14 103	
Produits divers	1 745	816	
Produits financiers	2 279	4 114	
Autres produits (Mois sans tabac et projet P2P2)	2 720	5 929	
AUTRES FONDS PRIVÉS	7 000	5 000	40,00%
Mécénat - Opération Leclerc	7 000	5 000	
SUBVENTIONS & AUTRES CONCOURS PUBLICS	23 640	27 337	-13,52%
Collectivités locales (municipalités)	5 020	5 337	
Autres subventions affectées aux missions sociales (ARS, CPAM)	18 620	22 000	
AUTRES PRODUITS	68 612	72 540	-5,41%
Cotisations adhérents	51 360	56 024	
Produits exceptionnels (régularisation de subventions N-1)	17 252	16 516	
TOTAL DES RESSOURCES	794 527	783 794	1,37%
INSUFFISANCE DE L'EXERCICE	114 990	205 004	
TOTAL GENERAL	909 517	988 798	

POUR INFORMATION - CONTRIBUTION DES BENEVOLES, DONS EN NATURE	69 916	176 573	
Bénévolat	28 222	44 661	
Prestations en nature	33 004	112 082	
Dons en nature	8 690	19 830	

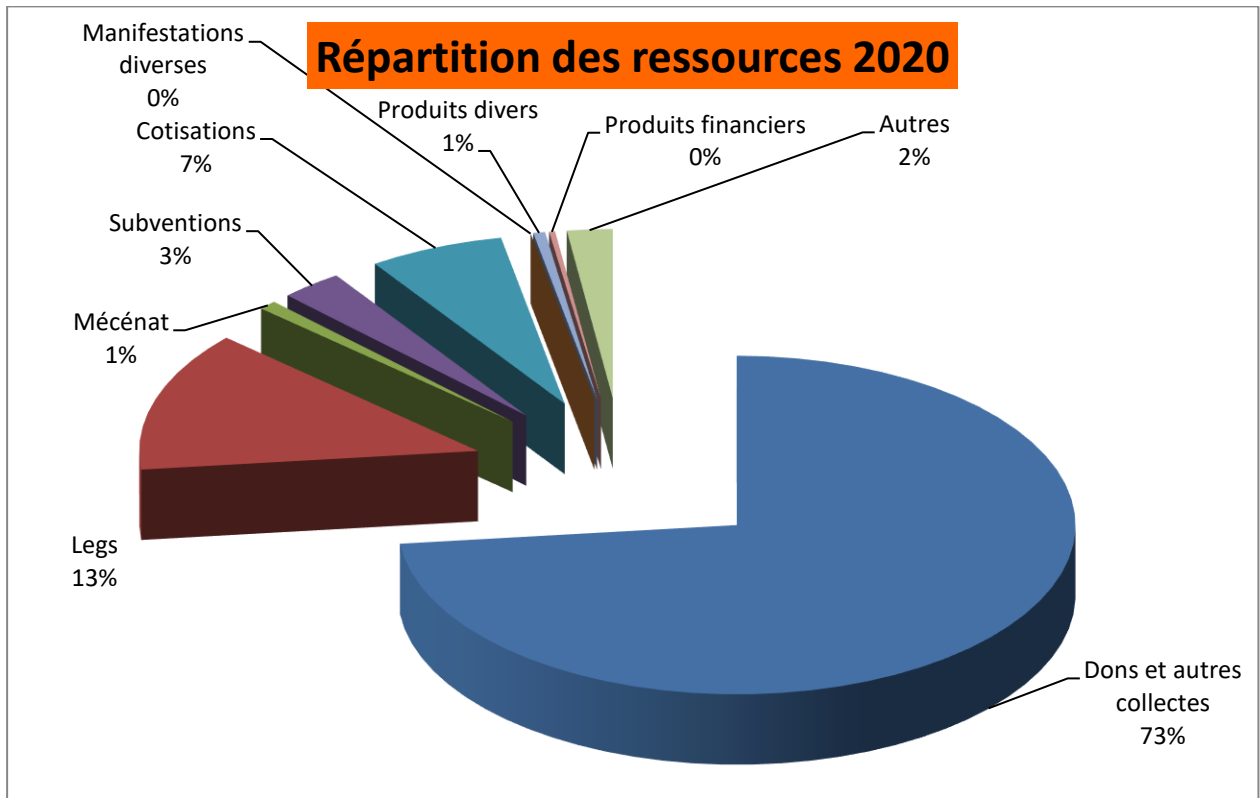
EMPLOIS DE L'EXERCICE 2020 : 908 345 €



- Missions sociales 617 499
- Frais de fonctionnement 133 677
- Frais d'appel à la générosité du public 154 824
- Autres charges 2 458



RESSOURCES DE L'EXERCICE 2020 : 794 527 €



• Manifestations diverses	0	• Dons et autres collectes	581 903
• Produits divers	4 465	• Legs	106 628
• Produits financiers	2 279	• Mécénat	7 000
• Autres	17 252	• Subventions	23 640
		• Cotisations	51 360

