



YVELINES

**RAPPORT FINANCIER 2022
DU COMITÉ DES YVELINES
DE LA LIGUE CONTRE LE CANCER**

RAPPORT FINANCIER

1 - MOT DU TRESORIER

Le moment est venu de vous présenter le rapport financier du Comité des Yvelines de la Ligue contre le cancer.

Après 2 longues années d'incertitude liées au COVID 19, nous avons pu reprendre une activité quasi-normale.

Malheureusement la guerre en Ukraine est à son tour venue bouleverser notre perspective de croissance des dons.

Toutefois, notre Comité constate une importante augmentation du volume des dons malgré une tendance à la baisse au niveau national.

Le montant des legs reçus en 2022 a été plus favorable que l'année précédente, nous avons encaissé 517 K€..

Les comptes 2022 font ressortir un résultat de 459 k€. A l'issue du Conseil d'Administration du 20 mars 2023 il a été décidé d'affecter en 2023, 100 k€ à la recherche et 322.8 k€ au financement de projets hospitaliers dans le cadre d'un appel à projet EDT et autres équipements.

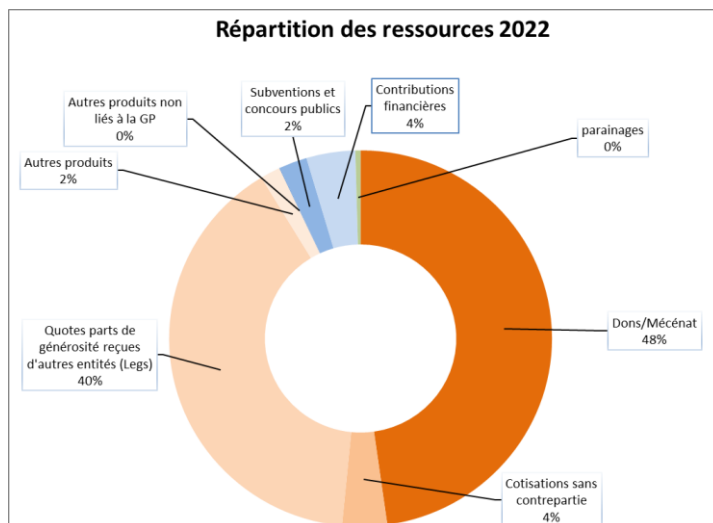
2 - COMPTE DE RÉSULTAT PAR ORIGINE ET DESTINATION (CROD)

CROD		Année 2022	
Produits par origine (en €)	TOTAL	Dont générosité du public	
1. PRODUITS LIÉS À LA GÉNÉROSITÉ DU PUBLIC	1 280 565	1 280 565	
<i>dont : dons, mécénat</i>	<i>657 458</i>	<i>657 458</i>	
2. PRODUITS NON LIÉS À LA GÉNÉROSITÉ DU PUBLIC	63 582	0	
<i>dont : parrainage des entreprises</i>	<i>6 007</i>	<i>0</i>	
3. SUBVENTIONS ET AUTRES CONCOURS PUBLICS	32 375	0	
4. REPRISSES SUR PROVISIONS ET DÉPRÉCIATIONS	0	0	
5. UTILISATIONS DES FONDS DÉDIÉS ANTÉRIEURS	0	0	
TOTAL PRODUITS	1 376 522	1 280 565	
EXCÉDENT OU DÉFICIT			

Charges par origine (en €)	TOTAL	Dont générosité du public
1. MISSIONS SOCIALES	-566 196	-535 636
2. FRAIS DE RECHERCHE DE FONDS	-221 371	-219 705
3. FRAIS DE FONCTIONNEMENT	-120 971	-102 349
4. DOTATIONS AUX PROVISIONS ET DÉPRÉCIATIONS	-5 197	-5 197
5. IMPÔTS SUR LES BÉNÉFICES	-648	0
6. REPORTS EN FONDS DÉDIÉS DE L'EXERCICE	-2 500	0
TOTAL CHARGES	-916 882	-862 887
EXCÉDENT	459 640	

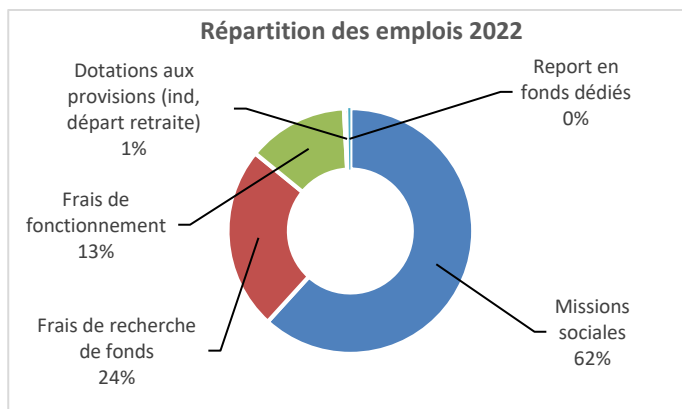
2.1 - Les ressources et les emplois

• Ressources



Liées à la générosité du public	
Dons/Mécénat	657 458
Cotisations sans contrepartie	52 184
Quotes parts de générosité reçues d'autres entités (Legs)	547 505
Autres produits	23 418
Non liées à la générosité du public	
Autres produits non liés à la GP	793
Subventions et concours publics	32 375
Contributions financières	56 783
Parrainages	6 007

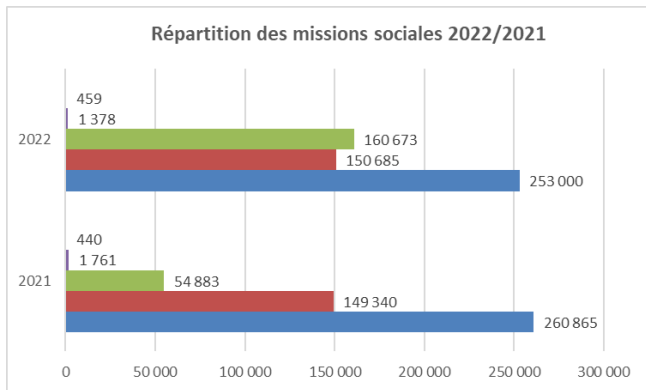
• Emplois



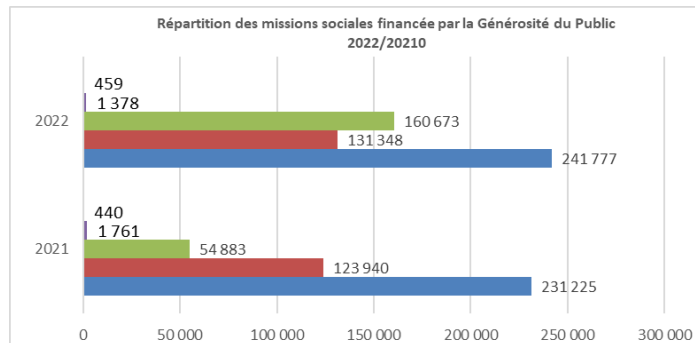
Missions sociales	566 196
Frais de recherche de fonds	221 371
Frais de fonctionnement	121 619
Dotations aux provisions (ind, départ retraite)	5 197
Report en fonds dédiés	2 500

Ratio Missions Sociales/ Total des Emplois

62 % en 2022 contre 58 % en 2021

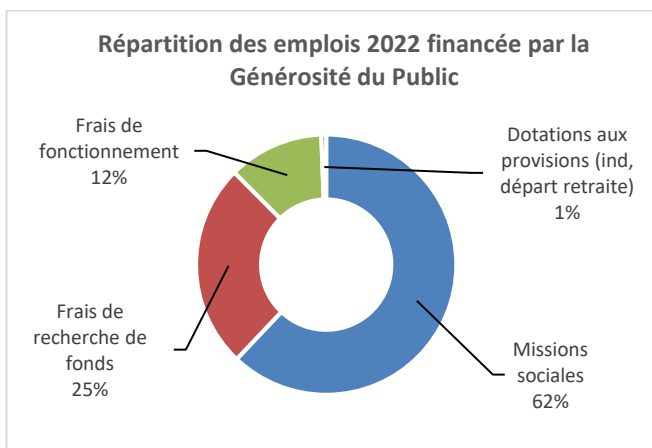


	2021	2022
Actions pour les malades	260 865	253 000
Actions information, prévention et dépistage	149 340	150 685
Actions de recherche	54 883	160 673
Actions de société et politiques de santé	1 761	1 378
Actions de formation	440	459



	2021	2022
Actions pour les malades	231 225	241 777
Actions information, prévention et dépistage	123 940	131 348
Actions de recherche	54 883	160 673
Actions de société et politiques de santé	1 761	1 378
Actions de formation	440	459

2.2 - La générosité du public et son utilisation



Missions sociales	535 636
Frais de recherche de fonds	219 705
Frais de fonctionnement	102 349
Dotations aux provisions (ind, départ retraite)	5 197

3 - COMPTE DE RÉSULTAT

COMPTE DE RESULTAT SYNTHETIQUE (M€)	2022	2021
Produits d'exploitation	1 372 173	796 802
Charges d'exploitation	- 915 044	-807 004
Résultat d'exploitation	457 129	-10 202
Produits financiers	4 349	1 989
Charges financières	-0	-0
Résultat financier	4 349	1 989
Résultat courant avant impôts	461 478	-8 213
Produits exceptionnels	0	62 219
Charges exceptionnelles	1 190	-0
Résultat exceptionnel	-1 190	62 219
Impôts sur les bénéfices	-648	-273
Report des ressources non utilisées des exercices antérieurs	-0	0
Engagements à réaliser sur les ressources affectées	-0	0
Excédent ou déficit	459 640	53 733
Contributions volontaires en nature	70 379	57 459
Charges des contributions volontaires en nature	-70 379	-57 459

3.1 - Soldes intermédiaires de gestion (SIG)

Résultat d'exploitation :

Produits : dons, legs, subventions, mécénats

Charges : missions sociales, frais de fonctionnement, frais de marketing, salaires et charges sociales, aides financières.

Résultat financier :

Revenus financiers sur placements.

3.2 - Contributions volontaires en nature

Nature de la contribution	Méthode de valorisation	2022	2021
Bénévolat	Nbre d'heures x 1,5 SMIC	56 008	41 973
Mise à disposition de salles	Valeur locative	9 661	7 575
Bénévolat-coaching emploi	Tarif horaire coaching emploi	1 850	3 250
Bénévolat-mas s agés bien-être	Tarif horaire mas s agés	1 740	2 001
Bénévolat-groupe de parole	Tarif horaire groupe de parole	1 120	2 660
Total		70 379	57 459

4 - BILAN

BILAN SYNTHETIQUE	2022			2021
	BRUT	AMORTISSEMENTS ET PROVISIONS	NET	NET
ACTIF				
ACTIF IMMOBILISÉ	73 371	38 011	35 360	49 348
Immobilisations incorporelles	0	0	0	0
Immobilisations corporelles	62 075	38 011	24 064	29 018
<i>dont biens reçus par legs destinés à être cédés</i>	-	-	-	-
Immobilisations financières	11 296	0	11 296	20 330
ACTIF CIRCULANT	1 444 480		1 444 480	869 737
dont valeurs mobilières de placement	104 340		104 340	104 340
dont disponibilités	1 191 576		1 191 576	574 118
Charges constatées d'avance	36 368		36 368	31 790
TOTAL ACTIF	1 517 851	38 011	1 479 840	919 085
Engagements reçus	-	-	-	-
PASSIF			NET	NET
Fonds propres			1 087 287	627 647
Fonds reportés et dédiés			0	0
Provisions pour risques et charges			58 814	53 617
Emprunts			0	0
Dettes			331 239	237 821
Produits constatés d'avance			-	0
TOTAL PASSIF			1 479 840	919 085
Engagements donnés			-	-

Bilan Actif

Actif Immobilisé :

Immobilisations corporelles : pas d'événement significatif
Immobilisations financières : dépôt de garantie Viroflay (10k€),

Actif circulant :

On peut constater une augmentation d'environ 575 k€ essentiellement due à l'augmentation de nos encours bancaires (+ 617k€), et une diminution de nos créances avec la Fédération (dons et legs à recevoir - 48k€) ligne non affichée dans le bilan synthétique mais incluse dans le total de l'actif circulant.

Bilan Passif

Fonds propres :

La variation est égale au résultat 2022.

Provisions pour risques et charges : provisions pour indemnités de départ à la retraite.

Dettes :

Elles sont constituées de :

99 k€ de charges à payer (79k€ recherche, 21k€ activité physique adaptée), 185 k€ de dettes fournisseurs (147k€ Fédération, 38 k€ autres) et 44 k€ de charges sociales.

Réserves financières après affectation du résultat 2022

Après affectation du résultat 2022 et déduction des immobilisations corporelles nettes, la réserve du comité est de 1 063 k€.

Le rapport entre cette réserve et la moyenne des emplois des 3 dernières années fait ressortir 14 mois de réserves.

Après décision du Conseil d'Administration d'affecter 422.8 k€ en missions sociales, ce ratio passe à 8 mois.

5 - ORGANES DE CONTRÔLE

Soucieuse de répondre aux attentes légitimes des donateurs en matière de rigueur de gestion et de transparence des comptes, Le Comité départemental des Yvelines de la Ligue contre le cancer est soumis à différents contrôles internes et externes.

5.1 - Commissaire aux comptes

Les comptes annuels du Comité départemental des Yvelines de la Ligue contre le cancer sont certifiés par un Commissaire aux comptes du cabinet ACG Audit.

Celui-ci a été nommé à l'Assemblée générale de 2022, pour une durée de 6 années.

Par ailleurs, le Comité départemental peut également faire l'objet d'un contrôle par le Commissaire aux comptes du Siège de la Ligue contre le cancer dans le cadre de ses travaux d'audits sur les comptes combinés.

5.2 - Dons en confiance

La Ligue contre le cancer est labellisée par le Don en Confiance, association Loi 1901 de droit privé, créée en 1989, qui rassemble près de 100 associations et fondations caritatives. Cet organisme a la volonté de préserver et développer une relation de confiance entre les donateurs et les associations accomplissant des missions d'intérêt général. En s'appuyant sur une charte de déontologie, il exerce la mission de contrôle de l'appel à la générosité du public et de l'utilisation des fonds collectés, en veillant à l'engagement de l'association sur les principes de transparence, de recherche d'efficacité, de probité et désintéressement, et de respect des donateurs, personnes physiques ou morales. En adhérant de façon volontaire dès sa création au Don en Confiance, la Ligue contre le cancer s'engage au respect de sa charte de déontologie, dont deux contrôleurs assurent un contrôle continu au Siège de la Fédération et dans quelques Comités départementaux. La Commission d'agrément du Comité du Don en Confiance, après une étude approfondie du rapport des contrôleurs, a renouvelé sa labellisation triennale à la Ligue contre le cancer en 2019.

5.3 - Cour des comptes

L'une des missions de la Cour des comptes est le contrôle de l'emploi des ressources issues de la générosité du public. Le dernier rapport sur la Ligue contre le cancer, publié en 2015, est consultable sur le site www.ccomptes.fr.

5.4 - Comité d'audit interne

Sa mission est d'évaluer, de prévenir et de contrôler les risques financiers et non financiers potentiels auxquels la Fédération (son siège et les Comités départementaux) est susceptible d'être exposée par ses activités. Elle consiste notamment à s'assurer de la formalisation de la mise en œuvre et du respect des procédures de contrôle interne et des obligations réglementaires, ainsi que d'assurer un suivi périodique de la mise en œuvre des orientations de la Fédération.

Vous pouvez accéder aux comptes annuels 2022 du Comité départemental des Yvelines et au rapport du Commissaire aux comptes sur le site Internet du Journal Officiel www.journal-officiel.gouv.fr, sur le site Internet du Comité www.ligue-cancer.net/cd78, ainsi que sur demande écrite au siège du Comité départemental sis 80 bis avenue du Général Leclerc – 78220 Viroflay.

COMITÉ DES YVELINES
DE LA LIGUE CONTRE LE CANCER

80 bis avenue du Général Leclerc – 78220 VIROFLAY
01.39.50.24.51

cd78@ligue-cancer.net

