



## J'ai un facteur de risque personnel ou familial. Que dois-je faire ?

Ce document vous indique les modalités de dépistage du cancer colorectal selon l'âge et le niveau de risque.

Chaque année, près de 43 300 nouveaux cas de cancer colorectal sont détectés chez l'Homme et chez la Femme, et plus de 17 100 décèdent des suites de cette maladie.\*  
Pourtant détecté à un stade précoce, le cancer colorectal peut être guéri dans 9 cas sur 10.

**Le cancer colorectal est un cancer ÉVITABLE!**  
Il peut être évité si les lésions précancéreuses sont dépistées et retirées avant qu'elles ne se transforment en cancer.

\*source : Epidémiologie des cancers - INCa- 2018

PLUS D'INFOS



preventioncancers.fr

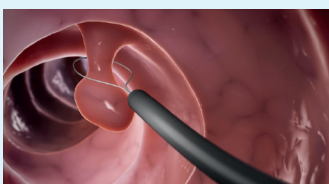
PUBLICATION JUIN 2022 - réalisation graphique: medafactes.fr

**VOUS AVEZ DES ANTÉCÉDENTS PERSONNELS OU FAMILIAUX ET PRÉSENTEZ UN RISQUE ÉLEVÉ DE DEVELOPPER UN CANCER COLORECTAL :**

- Vous devez avoir un suivi particulier.
- Votre médecin vous orientera vers un gastro-entérologue pour une coloscopie.
- Le rythme de cet examen sera déterminé par votre médecin et/ou votre gastro-entérologue en fonction de vos antécédents et des résultats de la coloscopie.

**VOUS AVEZ DES ANTÉCÉDENTS FAMILIAUX avec prédisposition génétique ET PRÉSENTEZ UN RISQUE TRES ÉLEVÉ DE DEVELOPPER UN CANCER COLORECTAL :**

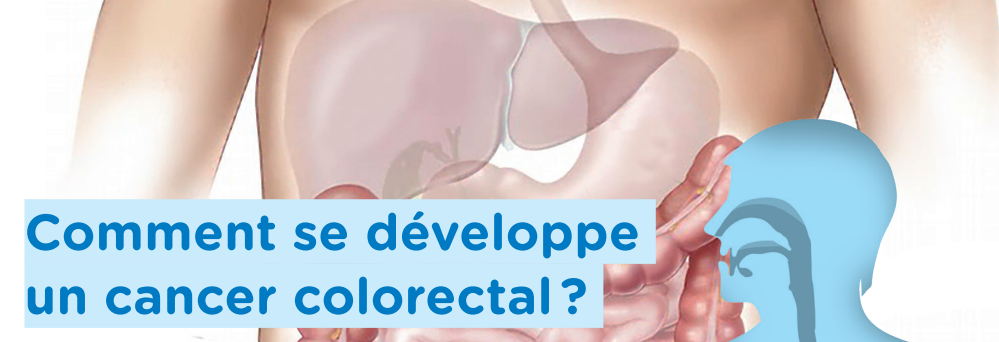
- Si l'on suspecte une prédisposition génétique (cancer de plusieurs parents), ou dans le cas de mutation identifiée (syndrome de Lynch), vous devez avoir une surveillance particulière.
- Votre médecin vous orientera vers un gastro-entérologue qui vous proposera une consultation d'oncogénétique avec un suivi endoscopique (coloscopie et gastroscopie) adapté.



Pratiquée sous anesthésie générale, la **coloscopie** est l'exploration de la paroi interne du gros intestin (côlon) à l'aide d'une sonde munie d'une fibre optique (coloscope ou endoscope). Le coloscope est muni à son extrémité d'une mini caméra connectée à un écran vidéo. Il est également équipé de pinces afin de

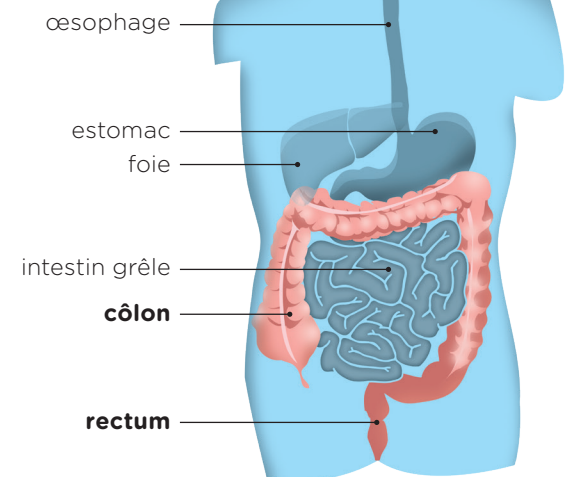
pouvoir réaliser des prélèvements (biopsies) pour analyse en laboratoire, ou d'une anse diadermique qui permet de faire l'ablation de polypes. La sonde est introduite par l'anus, puis dirigée peu à peu pour un examen visuel de la totalité du rectum et du côlon jusqu'à la jonction iléo-colique (intestin grêle).

La coloscopie peut entraîner des complications dont les formes graves restent rares. **La coloscopie réduit considérablement le risque de développer un cancer lorsqu'elle a permis l'ablation des lésions précancéreuses.**

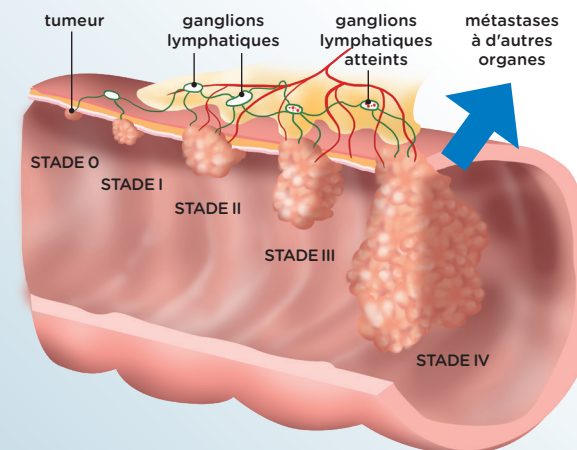


## Comment se développe un cancer colorectal ?

### Un peu d'anatomie : où se situent le côlon et le rectum dans l'abdomen ?



**Le cancer colorectal se développe lentement à partir de petites lésions appelées polypes qui apparaissent sur la paroi de l'intestin (côlon et/ou rectum). Le côlon est aussi appelé gros intestin.**



Ces polypes vont grossir et évoluer le plus souvent vers des lésions précancéreuses (adénomes) sans signes visibles. Une partie d'entre eux évoluera vers un cancer dans les 10 ans, d'où l'importance de leur surveillance et de leur ablation.

## Modalités de dépistage du cancer du côlon et du rectum



**selon l'âge et le niveau de risque**

## Les bonnes pratiques

pour réduire les risques de cancer



**Ne pas fumer et éviter l'alcool**  
le risque augmente dès la première cigarette et le premier verre



**Limiter la consommation**  
de viande rouge, charcuterie et graisses animales



**Augmenter la consommation**  
de légumes, fruits et aliments riches en fibres



**Bouger: pratiquer une activité physique**  
modérée à intense au moins 30 min par jour



Toute la Ligue partout en France



APPEL GRATUIT DEPUIS UN POSTE FIXE OU UN PORTABLE

Soutien psychologique - Aide à l'assurabilité  
Permanence juridique  
des Conseils, des forums, des infos  
www.ligue-cancer.net





## Les facteurs de risque de développer un cancer colorectal



## Je n'ai pas de facteur de risque personnel ou familial. Dois-je effectuer un dépistage du cancer colorectal ?



## Les résultats du test immunologique

### DANS 96% DES CAS, LE TEST EST NÉGATIF

Cela signifie qu'aucun saignement n'a été identifié dans le prélèvement. Vous serez réinvité 2 ans plus tard pour réaliser un nouveau test de dépistage.

Certains polypes ou cancers peuvent ne pas saigner au moment du test. Il est donc important de refaire le test tous les 2 ans.

#### Si l'un ou des signes intestinaux suivants surviennent dans l'intervalle :

- présence de sang dans les selles;
- douleurs abdominales;
- troubles digestifs inhabituels et persistants;
- amaigrissement inexplicable;
- anémie.

**Consultez votre médecin rapidement.**



### DANS 4% DES CAS LE TEST EST POSITIF

Cela ne veut pas dire que vous avez un cancer, mais que du sang a été détecté dans les selles.

Pour identifier l'origine de ce saignement, votre médecin traitant vous adressera à un gastro-entérologue pour réaliser une coloscopie.

Avant de réaliser une coloscopie, une préparation de l'intestin et un régime sans résidu sont indispensables pour un examen de qualité.

Effectué sous anesthésie générale, la coloscopie permet de déceler la présence éventuelle de polypes et de les retirer. Dans plus de la moitié des cas, la coloscopie permet de déceler une anomalie, et de détecter une majorité de polypes, et dans certains cas, un cancer.

#### Le cancer colorectal est un cancer évitable!

Grâce au dépistage, les lésions précancéreuses (polypes avancés - adénomes) peuvent être retirées avant qu'elles ne se transforment en cancer.

De plus, un cancer détecté à un stade précoce sera guéri dans 9 cas sur 10.

1

#### L'ÂGE:

À partir de 50 ans le NIVEAU DE RISQUE EST MOYEN

A. Le cancer colorectal survient majoritairement chez les femmes et les hommes à partir de 50 ans ne présentant pas de risque particulier autre que l'âge.

B. **L'âge est le premier facteur de risque de développer un cancer colorectal.**

#### A. LES ANTÉCÉDENTS PERSONNELS:

- Antécédent personnel de cancer colorectal ou existence d'un (ou plusieurs) polypes (adénomes) lors d'une coloscopie antérieure.
- Présence de Maladies Inflammatoires Chroniques de l'Intestin (MICI - maladie de Crohn et rectocolite hémorragique).

#### B. LES ANTÉCÉDENTS FAMILIAUX:

- Existence d'un parent au premier degré (père, mère, frère, sœur, enfant) qui a été atteint d'un cancer colorectal ou d'adénome avancé.
- Existence de plusieurs parents au deuxième ou troisième degré qui ont été atteints de cancer colorectal, quel que soit leur âge.

#### Dans certaines familles, le cancer colorectal peut se transmettre entre générations.

A. On suspecte une prédisposition génétique lorsque deux parents du premier degré (père, mère, sœur, frère, enfant) sont atteints par un cancer du côlon et/ou du rectum, de l'utérus ou des ovaires.

B. Une mutation génétique a été identifiée chez un parent du premier degré atteint du syndrome de Lynch (HNPCC - polypose adénomateuse familiale, cancer colorectal héréditaire sans polypose).

2

LES ANTÉCÉDENTS pour lesquels le NIVEAU DE RISQUE EST ÉLEVÉ.

25 > 49 ans  
⊕ de 74 ans

Aucun dépistage n'est recommandé.

Avant 50 ans, le risque de développer un cancer colorectal est très rare chez les personnes sans facteur de risque. Après 74 ans, il est recommandé de consulter son médecin traitant en cas d'inquiétudes particulières.

#### Quel que soit l'âge, si l'un ou plusieurs des signes intestinaux suivants surviennent :

- présence de sang visible dans les selles;
- douleurs abdominales;
- troubles digestifs inhabituels et persistants (diarrhée ou constipation);
- amaigrissement inexplicable;
- anémie.

**Consultez votre médecin rapidement.**



50 > 74 ans



Les personnes éligibles ayant reçu l'invitation au dépistage ont **la possibilité de demander l'envoi du test par courrier** sur le site internet :

[monkit.depistage-colorectal.fr](http://monkit.depistage-colorectal.fr)

Et peuvent consulter le résultat du test en ligne, sur le site : [resultat-depistage.fr](http://resultat-depistage.fr)

Dès 2022, les pharmaciens pourront également remettre le test aux personnes éligibles.

Entre 50 et 74 ans, un test de dépistage du cancer colorectal est recommandé tous les 2 ans.

Le test immunologique est simple, rapide et se réalise chez soi. Ce test détecte la présence de sang humain, invisible à l'oeil nu, dans les selles et permet de dépister **la majorité des cancers et des polypes avancés**. Il est pris en charge à 100 % par l'assurance maladie.

- À partir de 50 ans, une invitation à réaliser un test de dépistage vous est envoyée par le Centre Régional de Coordination des Dépistages des Cancers (CRCDC).
- Si vous n'avez pas reçu votre invitation ou ne l'avez plus, vous pouvez téléphoner au CRCDC.

**Vous prenez rendez-vous avec votre médecin traitant.** (la consultation est remboursée selon les modalités habituelles de l'assurance maladie).

#### Au cours de la consultation :

- il vérifie que vous n'avez pas d'antécédents ou de symptômes et que vous êtes concerné(e) par le test; \*
- il vous remet le test et les explications;
- vous réalisez le test à domicile et vous l'envoyez par la poste au laboratoire;
- vous et votre médecin recevez les résultats;
- vous revoyez votre médecin selon le résultat du test.

\* Si vous n'êtes pas concerné par le test (antécédents personnels ou familiaux, ou signes digestifs), il vous orientera chez un gastro-entérologue.

⊕ de 74 ans

La poursuite du dépistage doit s'apprécier de manière individuelle. Parlez-en avec votre médecin.