

















# ESPACE LIGUE LAMBALLE



**La Ligue est présente  
pour accompagner  
les malades et leurs proches**

Aides financées par le Comité 22  
de la Ligue contre le cancer.

Lamballe : 06 74 40 06 99

✉ antennelamballe.cd22@ligue-cancer.net

**Comité 22 : 02 96 94 78 14**

✉ cd22@ligue-cancer.net

**Plus d'infos sur  
[www.ligue-cancer.net/cd22](http://www.ligue-cancer.net/cd22)**



# LIEU D'ACTIVITÉS DE LA LIGUE ERQUY



## La Ligue est présente pour accompagner les malades et leurs proches



Aides financées par le Comité 22  
de la Ligue contre le cancer.

Contactez-nous au  
**02 96 94 78 14**

✉ [cd22@ligue-cancer.net](mailto:cd22@ligue-cancer.net)

Plus d'infos sur  
[www.ligue-cancer.net/cd22](http://www.ligue-cancer.net/cd22)



# L'ACCOMPAGNEMENT PROPOSÉ SUR LE SITE

**Gym adaptée  
groupe LIGUE**  
Activité gratuite  
sur 1 an max

**Gym adaptée  
Club SAFE**  
(Groupe ouvert)  
Soutien à l'adhésion la 1ère  
année d'inscription

## Et sur Trégueux :

**Sophrologie**  
**Yoga**  
**Sculpture  
sur terre**  
**Renforcement  
musculaire**  
**Groupe  
de parole**  
**Conseils en  
diététique**  
**Soutien  
psychologique**  
(malades et proches)  
**Permanence  
écoute**  
**Socio-coiffure**  
**Gym douce-  
Tai shi**  
**Réflexologie**  
**Socio  
esthétique**

## Activités en partenariat sur le département (Liste non exhaustive)

**Escrime/Riposte**      **Aviron/Dragon Boat**  
**Voile-santé**      **Gym adaptée**      **Judo**  
**Marche adaptée**      **Voile-détente**

## Ateliers thématiques *(sur site ou à Trégueux)*

**Fatigue - Douleur - Vie affective / sexuelle**  
**Pendant ou après-traitement**      **Cycle "Vivre avec  
l'hormonothérapie"**

**Prendre soin de soi**  
(proches-aidants)      **Cycle "Retour à l'emploi "**

**Ateliers diététique et cuisine**  
(malades et proches)      **Vie affective-sexuelle**  
(proches-aidants)

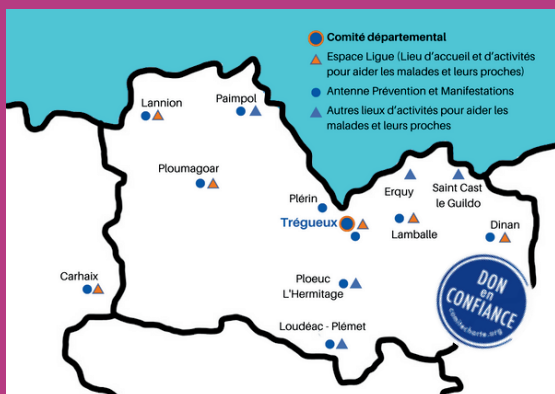
**Créativité**

**Autres aides possibles :**  
**Soutiens financiers – informations – Orientations**

# LIEU D'ACTIVITÉS DE LA LIGUE SAINT-CAST LE GUILDO



## La Ligue est présente pour accompagner les malades et leurs proches



Aides financées par le Comité 22  
de la Ligue contre le cancer.

Contactez-nous au  
**02 96 94 78 14**

✉ [cd22@ligue-cancer.net](mailto:cd22@ligue-cancer.net)

Plus d'infos sur  
[www.ligue-cancer.net/cd22](http://www.ligue-cancer.net/cd22)



# L'ACCOMPAGNEMENT PROPOSÉ SUR LE SITE

**Activités avec clubs partenaires :**  
(Soutien à l'adhésion la 1ère année d'inscription)

**Centre  
nautique**

**Escrime**

**Randonnée  
santé**

**Atelier créatif : en préparation**

**Et sur Trégueux ou Dinan :**

**Sophrologie**  
**Yoga**  
**Sculpture  
sur terre**  
**Renforcement  
musculaire**  
**Groupe  
de parole**  
**Conseils en  
diététique**  
**Soutien  
psychologique  
(malades et proches)**  
**Permanence  
écoute**  
**Socio-coiffure**  
**Gym douce-  
Tai shi**  
**Réflexologie**  
**Socio  
esthétique**

**Activités en partenariat sur le département**  
(Liste non exhaustive)

**Escrime/Riposte**  
**Voile-santé**  
**Marche adaptée**  
**Aviron/Dragon Boat**  
**Gym adaptée**  
**Voile-détente**  
**Judo**

**Ateliers thématiques (sur site ou à Trégueux)**

**Fatigue - Douleur - Vie affective / sexuelle**  
**Pendant ou après-traitement**  
**Cycle "Vivre avec  
l'hormonothérapie"**  
**Prendre soin de soi  
(proches-aidants)**  
**Cycle "Retour à l'emploi "**  
**Ateliers diététique et cuisine  
(malades et proches)**  
**Vie affective-sexuelle  
(proches-aidants)**  
**Créativité**

**Autres aides possibles :**  
**Soutiens financiers – informations – Orientations**

# LIEU D'ACTIVITÉS DE LA LIGUE PLOEUC L'HERMITAGE



## La Ligue est présente pour accompagner les malades et leurs proches



Aides financées par le Comité 22 de la Ligue contre le cancer.

Contactez-nous au  
**02 96 94 78 14**

✉ [cd22@ligue-cancer.net](mailto:cd22@ligue-cancer.net)

Plus d'infos sur  
[www.ligue-cancer.net/cd22](http://www.ligue-cancer.net/cd22)



# L'ACCOMPAGNEMENT PROPOSÉ SUR LE SITE

Sophrologie

Réflexologie

Gym adaptée

Socio  
esthétique

Conseils en  
diététique

Socio-  
coiffure

## Et sur Trégueux :

Sophrologie

Yoga

Soutien  
psychologique  
(malades et proches)

Gym douce-  
Tai shi

Sculpture  
sur terre

Groupe  
de parole

Permanence  
écoute

Réflexologie

Renforcement  
musculaire

Conseils en  
diététique

Socio-coiffure

Socio  
esthétique

## Activités en partenariat sur le département (Liste non exhaustive)

Escrime/Riposte

Aviron/Dragon Boat

Voile-santé

Gym adaptée

Judo

Marche adaptée

Voile-détente

## Ateliers thématiques (sur site ou à Trégueux)

Fatigue - Douleur - Vie affective / sexuelle  
Pendant ou après-traitement

Cycle "Vivre avec  
l'hormonothérapie"

Prendre soin de soi  
(proches-aidants)

Cycle "Retour à l'emploi "

Ateliers diététique et cuisine  
(malades et proches)

Vie affective-sexuelle  
(proches-aidants)

Créativité

**Autres aides possibles :**  
**Soutiens financiers – informations – Orientations**

# LIEU D'ACTIVITÉS DE LA LIGUE PLEMET



## La Ligue est présente pour accompagner les malades et leurs proches



Aides financées par le Comité 22  
de la Ligue contre le cancer.

Contactez-nous au  
**02 96 94 78 14**

✉ [cd22@ligue-cancer.net](mailto:cd22@ligue-cancer.net)

Plus d'infos sur  
[www.ligue-cancer.net/cd22](http://www.ligue-cancer.net/cd22)



# L'ACCOMPAGNEMENT PROPOSÉ SUR LE SITE

Sophrologie

Réflexologie

Gym adaptée

Yoga

Conseils en  
diététique

Socio-  
coiffure

## Et sur Trégueux :

Sophrologie

Yoga

Soutien  
psychologique  
(malades et proches)

Gym douce-  
Tai shi

Sculpture  
sur terre

Groupe  
de parole

Permanence  
écoute

Réflexologie

Renforcement  
musculaire

Conseils en  
diététique

Socio-coiffure

Socio  
esthétique

## Activités en partenariat sur le département (Liste non exhaustive)

Escrime/Riposte

Aviron/Dragon Boat

Voile-santé

Gym adaptée

Judo

Marche adaptée

Voile-détente

## Ateliers thématiques (sur site ou à Trégueux)

Fatigue - Douleur - Vie affective / sexuelle  
Pendant ou après-traitement

Cycle "Vivre avec  
l'hormonothérapie"

Prendre soin de soi  
(proches-aidants)

Cycle "Retour à l'emploi "

Ateliers diététique et cuisine  
(malades et proches)

Vie affective-sexuelle  
(proches-aidants)

Créativité

**Autres aides possibles :**  
**Soutiens financiers – informations – Orientations**