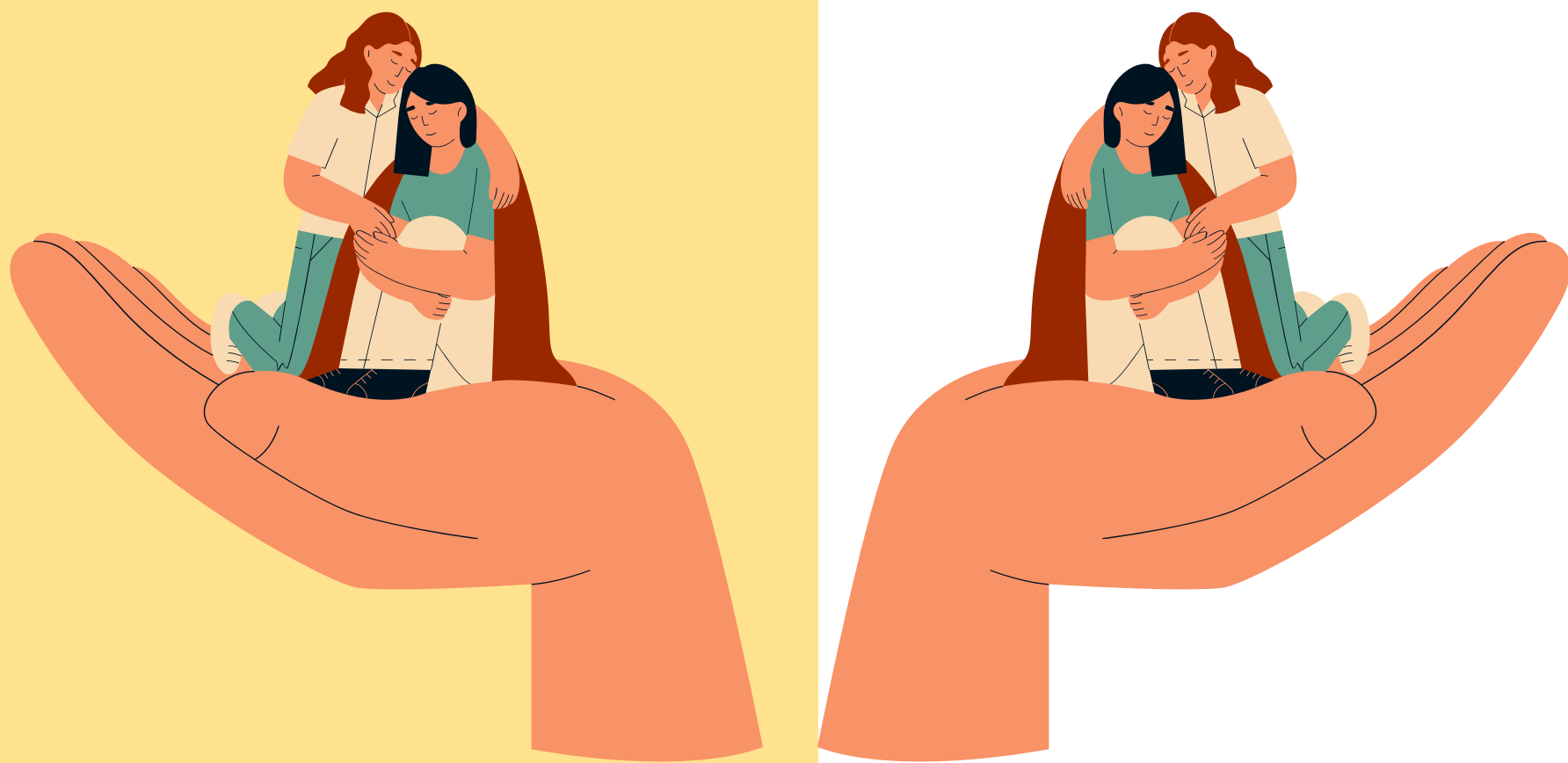
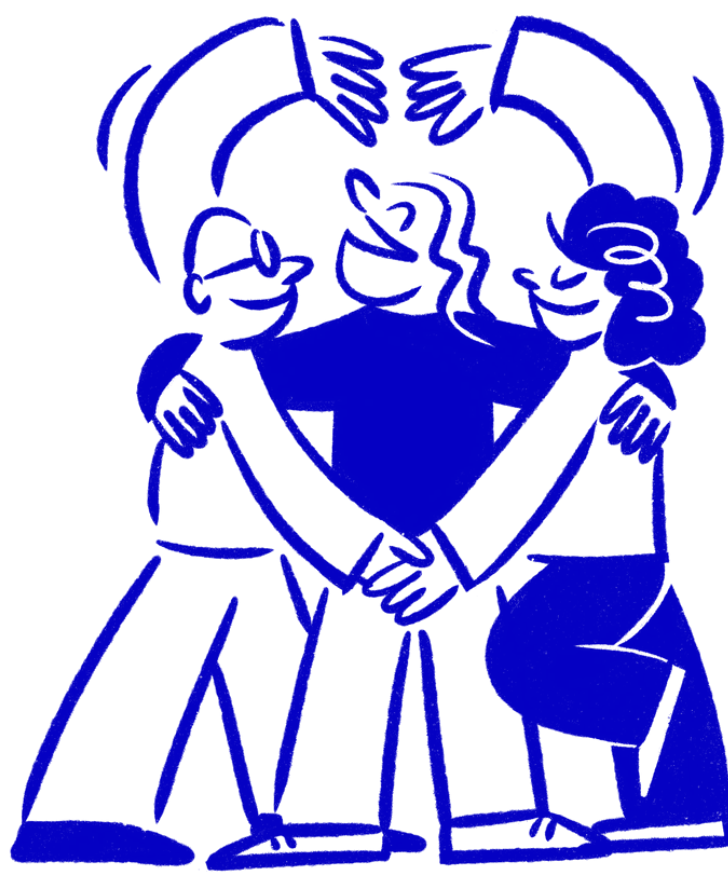


Livret d'accueil des bénévoles

Comité d'Indre-et-Loire



**“Seul on va plus vite, ensemble on va plus loin.
Rejoignez notre équipe de bénévoles et
luttez avec nous contre le cancer”**



La Ligue contre le cancer est une association reconnue d'utilité publique, engagée depuis plus d'un siècle dans la lutte contre le cancer. Elle agit sur tous les fronts : prévention, soutien aux personnes malades, financement de la recherche et mobilisation citoyenne. Présente partout en France grâce à ses 103 comités départementaux, elle repose sur l'engagement de milliers de bénévoles et professionnels unis par des valeurs de solidarité, d'écoute et d'espoir.

Bienvenue au sein du Comité d'Indre-et-loire de la Ligue contre le cancer. Nous vous remercions chaleureusement pour votre engagement bénévole. Votre précence est précieuse pour accompagner nos actions solidaires.

L'importance du bénévolat

Le bénévolat est le cœur battant de la solidarité. Donner de son temps, de son énergie et de son écoute, c'est offrir un soutien humain essentiel à ceux qui en ont besoin. À la Ligue contre le cancer, les bénévoles jouent un rôle irremplaçable : ils accompagnent, réconfortent, informent et agissent au quotidien pour faire reculer la maladie. Leur engagement est un acte de générosité qui transforme des vies, y compris la leur.

Être bénévole, c'est faire partie d'une chaîne de bienveillance, où chaque geste compte.



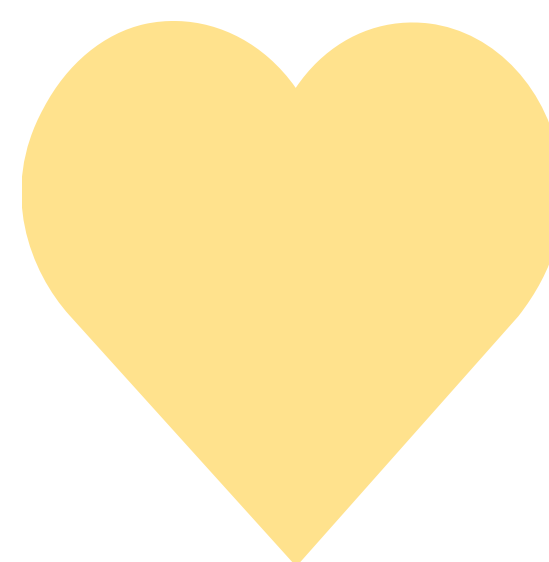
La brigade du Comité d'Indre-et-Loire vous accompagne !



🧁 Recette du bon fonctionnement du comité d'Indre-et-Loire

Ingrédients :

- 1 Président(e) bienveillant(e), pour donner la vision et le cap
- 1 Conseil d'administration composé de membres engagés, à mélanger avec soin pour équilibrer les décisions
- 1 Directrice dynamique, pour coordonner la recette au quotidien
- 1 pincée d'équipe salariée (coordination, accompagnement, prévention, administratif, ...), à incorporer avec méthode
- Une belle poignée de bénévoles motivés, à répartir généreusement dans toutes les actions
- Un soupçon de communication, une cuillère de prévention, et une louche d'accompagnement





Envie de faire partie de l'aventure ?



Comment devenir bénévole ?

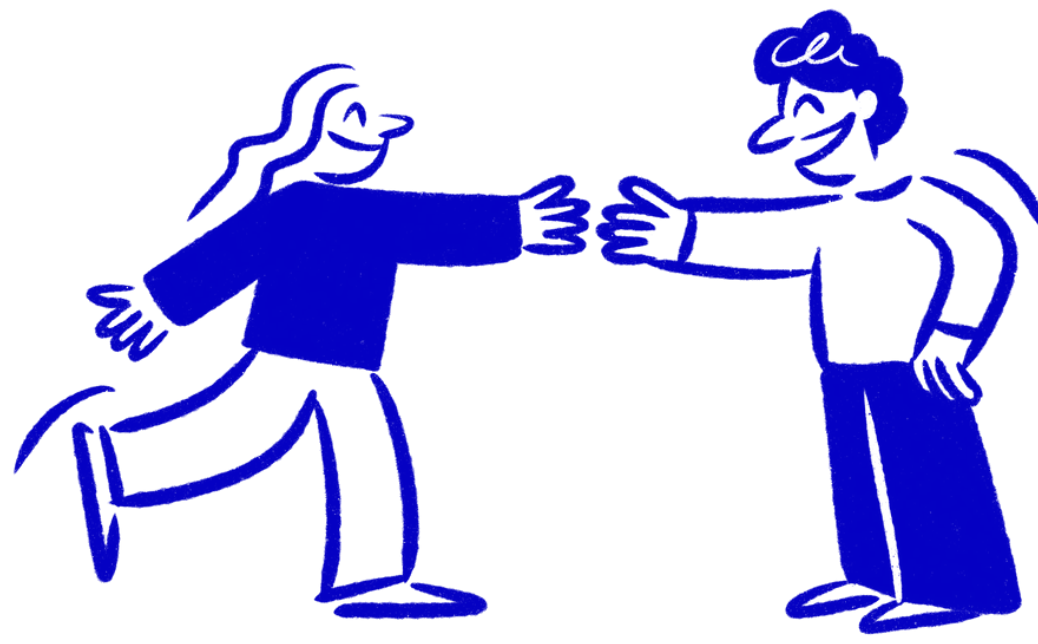
Rejoindre la Ligue contre le cancer en tant que bénévole, c'est faire le choix d'un engagement solidaire et porteur de sens. Que vous ayez quelques heures par mois ou plus de temps à offrir, chaque geste compte.



Voici les étapes pour devenir bénévole :

1. **Contactez le comité local** (Indre-et-Loire) pour exprimer votre envie de vous engager.
2. **Rencontrez l'équipe** pour découvrir les missions et échanger sur vos disponibilités.
3. **Suivez une formation d'accueil** pour bien comprendre les valeurs et les règles.
4. **Choisissez votre mission** selon vos envies : accompagnement, prévention, logistique...
5. **Engagez-vous à votre rythme**, en fonction de votre temps et de vos capacités.





L'accompagnement des personnes malades et des proches

C'est participer à l'amélioration du bien-être et de la qualité de vie des personnes touchées par la maladie ainsi que de leurs proches



Vous pourrez participer au bon fonctionnement logistique et administratif (saisie informatique...)

Vous pourrez représenter les usagers au sein des établissements de santé (afin de veiller au respect de leurs droits et d'améliorer la qualité de la prise en charge)

Vous pourrez intégrer la commission d'aide financière (présentation, évaluation et traitement des décisions)

Vous pourrez devenir ambassadeur ONCOGITE (aider les malades dans leur parcours face aux troubles cognitifs)

La prévention et la promotion de la Santé



La prévention et la promotion de la santé sont au cœur de la mission de la Ligue contre le cancer. Informer, sensibiliser et encourager les comportements favorables à la santé permet de réduire les risques de cancer et d'améliorer la qualité de vie. Par des actions locales, des campagnes d'information et des ateliers, la Ligue agit pour que chacun devienne acteur de sa santé.

Vous pourrez animer des séances d'éducation à la santé auprès d'élèves.

Vous pourrez accompagner les collectivités locales et les entreprises pour développer des environnements de vie favorables à la santé.

Vous pourrez participer aux diverses actions de prévention et promotion des dépistages.

Vous pourrez participer au bon fonctionnement administratif et logistique du service (saisie de données, ...)



La mobilisation des acteurs



Pourquoi s'engager ?

- Agir pour la prévention et les dépistages
- Protéger la santé de tous
- Donner de son temps aux autres



Que fait un bénévole ?

- Animer des actions de sensibilisation et d'information
- Intervenir auprès de différents publics
- Participer à des événements
- devenir ambassadeur de la Ligue



Comment participer ?

- Disposer de quelques heures par semaine
- Etre à l'écoute, dynamique et en équipe





Rejoindre notre équipe,
c'est intégrer une équipe
solidaire, bienveillante et
engagée



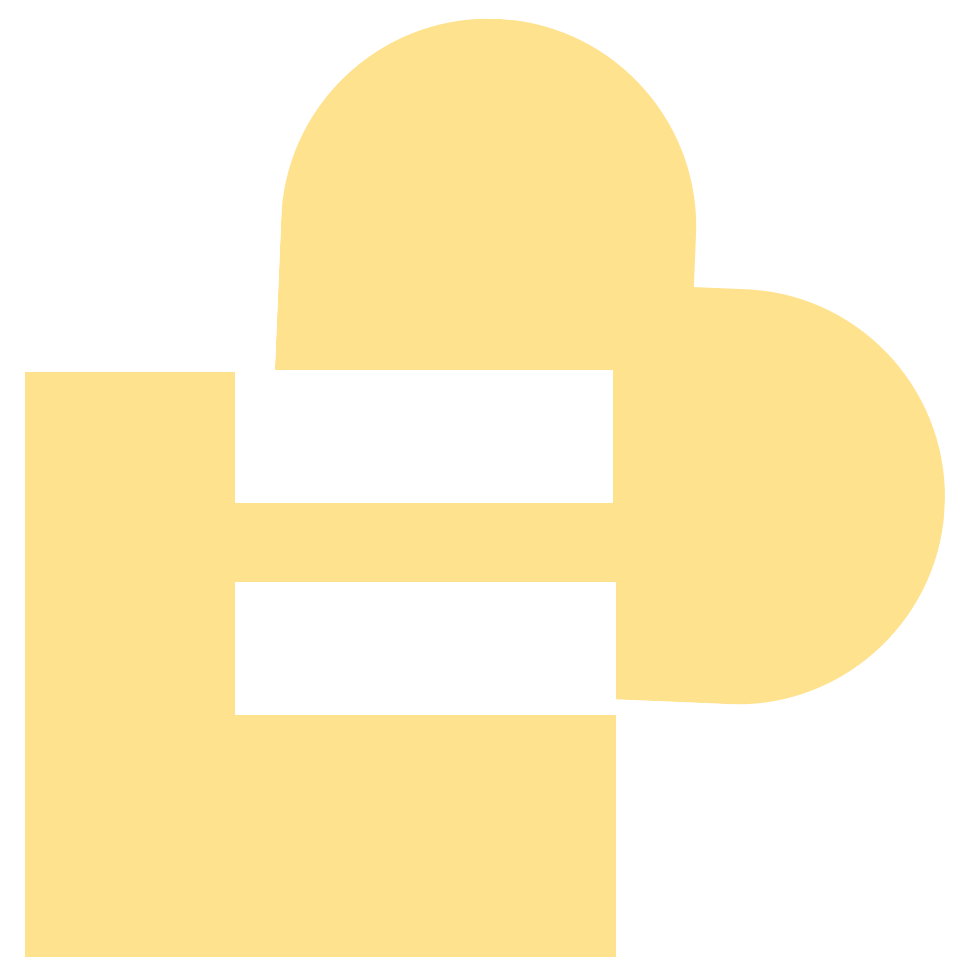
Je contacte le Comité
par mail, par téléphone
ou je me déplace

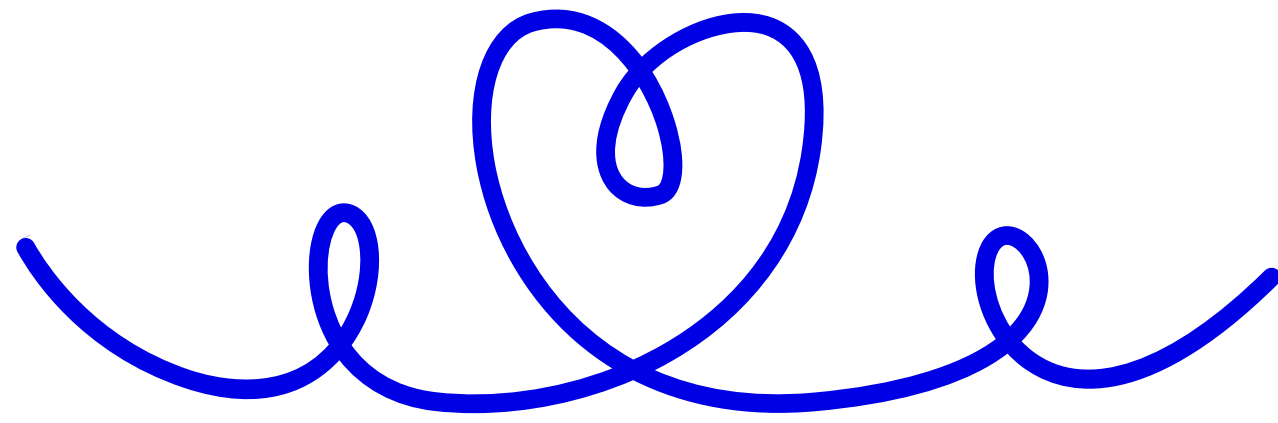
02.47.39.20.20



cd37@ligue-cancer.net

Je rencontre la
personne en charge des
bénévoles
Je signe la charte des
bénévoles





La Ligue et Vous

À la Ligue contre le cancer, chaque personne compte. Que vous soyez malade, proche, bénévole, donateur ou simplement sensible à notre cause, vous avez une place à nos côtés.

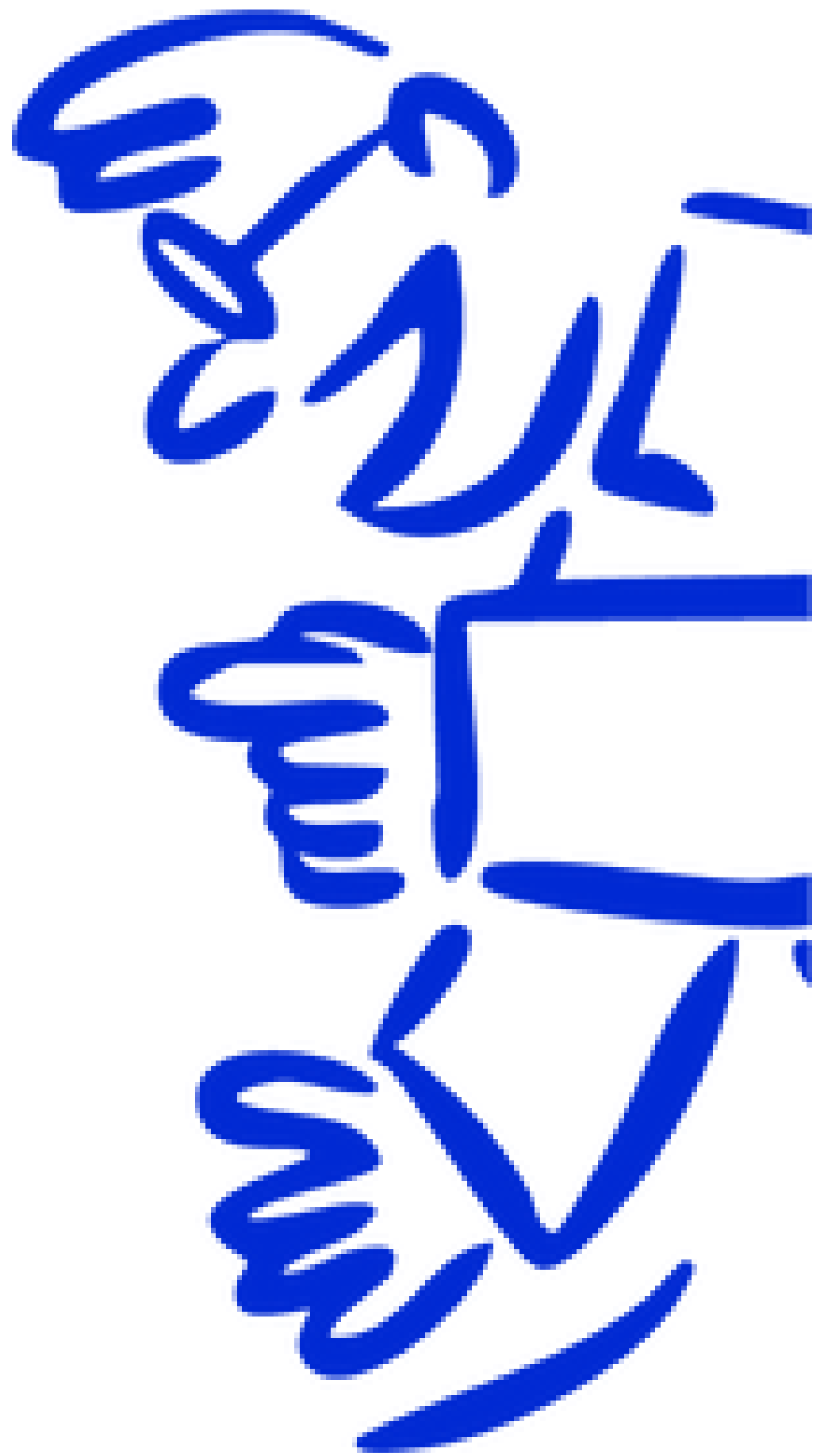
Ensemble, nous formons une chaîne de solidarité, de prévention et d'espoir. Grâce à votre engagement, vos gestes, vos mots, nous avançons chaque jour un peu plus dans la lutte contre le cancer.

Vous êtes le cœur de notre action.

Avec vous, nous informons, nous accompagnons, nous soutenons, nous agissons.

La Ligue, c'est vous. C'est nous. C'est ensemble.





Comité d'Indre-et-Loire

La ligue contre le cancer

331 rue Victor Hugo
BP 60905
37009 TOURS CEDEX 1
02.47.39.20.20
cd37@ligue-cancer.net