



2025

RAPPORT D'ACTIVITE





Chers membres, bénévoles, partenaires et amis.es

L'année 2025 a été pour la Ligue contre le cancer de l'Aveyron une année riche en engagement, en actions solidaires et en moments de partage. Elle a confirmé, une fois de plus, l'importance de la mobilisation collective pour soutenir les personnes touchées par le cancer et leurs proches. Grâce à l'implication dévouée de nos bénévoles, au soutien constant de nos partenaires et à la générosité de nos donateurs, nous avons pu poursuivre nos missions essentielles : accompagner, informer, prévenir et financer la recherche.

Parmi les temps forts de cette année, nous pouvons citer :

- Les marches sur le chemin de Saint-Jacques de Compostelle, une initiative unique qui a permis à des personnes touchées par le cancer de vivre une expérience humaine et solidaire inoubliable.
- Les campagnes Octobre Rose, qui ont mobilisé magasins, entreprises et citoyens pour sensibiliser au dépistage et récolter des fonds essentiels
- Les ateliers et programmes d'accompagnement pour les patients et leurs proches, qui ont continué à offrir soutien, écoute et activités adaptées aux besoins de chacun.

Ces actions témoignent de la vitalité de notre réseau et de la force de notre engagement collectif. Elles rappellent que chaque geste compte, chaque participation a un impact et que notre travail a un sens profond pour les personnes que nous accompagnons.

Pour 2026, nous souhaitons aller encore plus loin :

- Renforcer les programmes de soutien aux patients, avec de nouvelles activités centrées sur le bien-être, la mémoire et la réinsertion après traitement.
- Développer nos actions de prévention, en ciblant plus largement le grand public et les jeunes générations, pour sensibiliser dès aujourd'hui aux comportements protecteurs.
- Créer des espaces Ligue sur le département pour proposer des soins de proximité
- Accroître la mobilisation citoyenne, en créant des événements participatifs, solidaires et conviviaux, qui permettent à chacun de s'impliquer concrètement dans la lutte contre le cancer.

Anne CONTI -Présidente

SOMMAIRE

● **Le Comité de l'Aveyron, c'est...**

● **Le bilan financier 2025**

● **La Recherche en Occitanie**

● **Les aides sociales
et financières**

● **Les soins oncologiques
de support**

● **Education à la Santé
En milieu scolaire**

● **Prévention et promotion
de la santé**

● **Les actions Signature**

● **Les rencontres nationales et
régionales**

SOMMAIRE

● Quelques actions en 2025

● Appel aux bénévoles

● Perspectives 2026



Le Comité de l'Aveyron, c'est.....

- Présentation de l'association

Le Comité de l'Aveyron de la ligue contre le Cancer est une association loi 1901 qui a été créée en 1958. Il est dirigé par un Conseil d'administration composé de 22 bénévoles. Plusieurs commissions font partie intégrante du fonctionnement : Commission Sociale, Commission scientifique, Prévention.

- Les supports de communication



Nouveau logo et nouvelle charte au 1er janvier 2025

Où vont vos dons?

- La Recherche en cancérologie
- Aide aux personnes malades et leurs proches
- La Prévention dans les écoles

Nous proposons également...

- Prise en charge des troubles cognitifs
- Ecoute, soutien, aide

Soutien aux aidants
Vous accompagnez un proche malade? Le café des Aidants. Temps convivial animé par des professionnels de l'ADMR de l'Aveyron. Accès libre et gratuit.

Le label Don en confiance
La Ligue contre le cancer est labellisée par le Don en confiance et engagée à respecter ses principes de transparence et d'efficacité.

CONTACTEZ-NOUS
1, Boulevard Flaugergues
12000 RODEZ
05 65 68 36 58
cd12@ligue-cancer.net

NOS SOINS ONCOLOGIQUES DE SUPPORT
UNIQUEMENT SUR RENDEZ-VOUS
CONTACTEZ LE SECRÉTARIAT AU 05 65 68 36 58

Activités Physiques Adaptées

- Séances psychologiques
- Conseils en diététique
- Soins socio-esthétiques
- Yoga (en visite)
- Marche douce
- Soins socio-esthétiques
- Psychologie
- Séances psychologiques
- Conseils en diététique
- Soins socio-esthétiques
- Yoga (en visite)
- Marche douce

Les missions du Comité

- Accompagner les personnes malades et leurs proches
- Faire avancer la Recherche en Cancérologie
- Prévenir et promouvoir la santé
- Porter la voix des patients

LE COMITE DE L'AVEYRON DE LA LIGUE CONTRE LE CANCER
vous accompagne

- Soutien psychologique
- Conseils en diététique
- Soins onco-esthétiques
- Sophrologie
- Yoga
- Activité Physique Adaptée
- Marche douce
- Ateliers Mémoire

Contactez-nous!
05 65 68 36 58
cd12@ligue-cancer.net

Retrouvez-nous
f i l X

**1, Boulevard Flaugergues
12000 RODEZ**

Des aides financières avec l'aide d'un travailleur social
Des bénévoles sont également à votre écoute lors de visites ponctuelles au Centre Hospitalier de Rodez.

- Nos missions



Chercher pour guérir



La Ligue est le 1^{er} financeur associatif et indépendant de la recherche en cancérologie en France. En initiant et finançant des projets prometteurs qui vont de la recherche fondamentale jusqu'au lit du patient, la Ligue suscite des avancées importantes dans le traitement et la qualité de vie des malades.

Chaque année le comité de l'Aveyron alloue près de 200 000 euros à des équipes labellisées et des jeunes doctorants de la Région Occitanie.



Accompagner pour aider



Le Comité de l'Aveyron met l'accent sur l'importance d'aider les personnes malades et leurs proches pour améliorer et rendre plus facile leur vie quotidienne.

Pour agir au plus près des personnes directement fragilisées par la maladie, le comité de l'Aveyron propose des soins de support : séances de psychologie, de sophrologie, de l'activité adaptée, des marches quotidiennes.



Prévenir pour protéger



- Informer et sensibiliser : donner aux personnes les connaissances nécessaires (alimentation, activité physique, risques liés au tabac ou à l'alcool, etc.).
- Encourager les bons comportements : adopter des habitudes de vie favorables à la santé dès le plus jeune âge.
- Détecter tôt : promouvoir le dépistage pour repérer les maladies le plus tôt possible, notamment certains cancers.
- Responsabiliser chacun : permettre à chacun de devenir acteur de sa propre santé.

Dans le cadre d'ateliers en milieu scolaire, « prévenir pour protéger » consiste donc à intervenir auprès des jeunes pour leur transmettre des messages clés, répondre à leurs questions et les aider à faire des choix éclairés pour leur santé, aujourd'hui et pour l'avenir.

Le Comité de l'Aveyron, c'est.....

• Les membres du bureau

Présidente - **Anne CONTI**



Vice-Président- **Jean-François GALLIARD**



Secrétaire Générale - **Martine BETEILLE**



Trésorier - **Aimé PAULHE**



Trésorière Adjointe - **Brigitte MARTY**



Le Comité de l'Aveyron, c'est.....

Nos bénévoles, au cœur de l'action

Nos bénévoles sont essentiels!

Grâce à leur engagement, nous pouvons accueillir, accompagner et soutenir les personnes touchées par le cancer à travers des ateliers, des soins de support et des événements locaux.



Nos bénévoles mobilisés pour accompagner et soutenir chaque jour.



Leur solidarité et leur énergie sont le moteur de toutes nos actions et font vivre nos valeurs au quotidien.

Le Comité de l'Aveyron, c'est.....

Le Comité de l'Aveyron compte sur le soutien des Correspondants qui portent la voix du Comité au sein du Département de L'Aveyron.

• Les correspondantes sur le département



L'Amicale Stéphane RICCI



- Lieu : Decazeville
- **Présidente : Suzette TACHIE**
- Une vingtaine de bénévoles



Associatif Capdenacois Cancer

- Lieu : Capdenac
- **Présidente : Martine DESTRUEL**
- Une quinzaine de bénévoles



Ségala Cancer

- Lieu : Baraqueville
- **Présidente : Cathy ALBOUY**
- Une trentaine de bénévoles



Sud Aveyron Cancer

- Lieu : Millau
- **Présidente : Nicole PUECH**
- Une quinzaine de bénévoles




Le Comité de l'Aveyron, c'est.....

• Les correspondantes sur le département

ESPALION

**ESPACE
LIGUE**

Pour les personnes atteintes de cancer
et les proches aidants

*Un lieu d'accueil pensé
pour vous...* 



Des permanences mensuelles



**Foyer Marie Couderc
21 rue Arthur Canel**



**Ecoute, Informations,
orientation vers les soins de
support**



**Ligue contre le Cancer
Comité de l'Aveyron
05 65 68 36 58
cd12@ligue-cancer.net**



Ouverture le 20 novembre 2025

- Référente Bénévole
Marie-Christine ANDRIEU



Conférence de presse - Espalion

Le Comité de l'Aveyron, c'est.....

- Présentation de l'équipe



Bénédicte CASTELLA

Coordinatrice



Céline BOUDRET

Secrétaire administrative

Nina LAMBIN

Stagiaire

Etudiante en BTS

Economie Sociale et familiale



QUELQUES CHIFFRES

22

Membres au Conseil d'Administration

550

personnes malades aveyronnaises et leurs proches accompagnés

4

équipes labellisées de l'Oncopole Toulouse et l'INSERM Montpellier

3

doctorants de l'INSERM Montpellier et Université de Toulouse

Financement Recherche 2025

225 000€

- 160 000 euros répartis sur les 4 équipes de chercheurs et les 3 doctorants
- 25 000 euros/an Financement de Mme Ambrine SAHAL sur 3 ans
- 80 000 euros sur 2 ans financement robot chirurgical CH RODEZ

2337

donateurs

Bilan financier 2025

Compte Emplois 2025

DÉPENSES	2025	2024
MISSIONS SOCIALES	439 771	317 745
<i>Actions en direction des malades</i>	113 510	108 561
<i>Actions d'information, prévention, dépistage</i>	45 948	49 458
<i>Actions de recherche</i>	280 313	159 593
FRAIS D'APPEL A LA GENEROSITE DU PUBLIC	65 306	64 188
FRAIS DE FONCTIONNEMENT	95 901	55 407
COTISATION STATUTAIRE	33 165	27 275
AUTRES CHARGES	9 952	2 611
TOTAL CHARGES	645 049	467 974
EXCÉDENT DE L'EXERCICE	36 634	117 400
TOTAL GÉNÉRAL	681 683	585 374

Bilan financier 2025

Compte Ressources 2025

RESSOURCES	2025	2024
PRODUITS DE LA GENEROSITE DU PUBLIC	631 912	541 966
<i>Cotisations des adhérents</i>	18 696	18 016
<i>Dons</i>	316 106	290 139
<i>Quêtes décès</i>	43 505	41 166
<i>Legs</i>	120 495	71 373
ORGANISEES PAR LE COMITE AVEYRON	7 156	5 780
DONS DES ASSOCIATIONS	114 461	103 193
OPERATION LECLERC	11 494	12 299
AUTRES RESSOURCES	0	0
VENTES	120	100
SUBVENTIONS	25 541	33 121
AUTRES PRODUITS	6	2 544
PRODUITS FINANCIERS	24 104	7 643
TOTAL PRODUITS	681 683	585 374
TOTAL GÉNÉRAL	681 683	585 374

La Recherche



Chercher pour guérir

En 2025, le Comité de l'Aveyron de la Ligue contre le cancer a poursuivi son engagement en faveur de la recherche scientifique sur le cancer, contribuant ainsi à l'amélioration des traitements et de la qualité de vie des patients.

Soutien aux projets de recherche

Le comité a participé au financement de plusieurs projets innovants dans le domaine de la cancérologie, en collaboration avec des équipes de recherche d'Occitanie. Ces financements permettent de soutenir :

- des travaux sur le dépistage précoce et les biomarqueurs
- le développement de thérapies ciblées et immunothérapies
- des études sur l'accompagnement des patients et la qualité de vie

Impact des financements

Les actions de collecte de fonds et les partenariats locaux ont permis au comité de l'Aveyron de verser plusieurs dizaines de milliers d'euros à des projets de recherche labellisés par la Ligue. Ces ressources contribuent directement à :

- accélérer la mise au point de traitements innovants
- soutenir les chercheurs dans leurs expérimentations
- favoriser la diffusion des résultats auprès de la communauté médicale et scientifique

Perspectives

Pour l'année à venir, le comité souhaite :

- renforcer le soutien aux projets de recherche régionaux
- accroître la visibilité des résultats obtenus grâce au soutien de la Ligue auprès du public et des partenaires

Grâce à l'engagement des bénévoles, des donateurs et des clubs partenaires, le comité de l'Aveyron continue de contribuer concrètement à l'avancée de la recherche en cancérologie et à la lutte contre le cancer sur le territoire.



Remise allocations de Recherche



Le 5 décembre 2025 dans les locaux du Conseil Départemental, le Comité de l'Aveyron a organisé la cérémonie officielle des allocations pour la Recherche à des équipes de Recherche Fondamentale en Cancérologie et des doctorants de la Région Occitanie.

Cet évènement annuel est un moment symbolique dans la vie du Comité.

160 000 euros ont été alloués et ventilés entre les chercheurs et les doctorants

La Recherche



Cérémonie à la Préfecture 5 DÉCEMBRE 2025

Les équipes labellisées et les doctorants



Les aides sociales et financières

Des commissions sociales ont été mises en place dans chaque Comité départemental de la Ligue contre le cancer, et attribuent des aides financières aux personnes économiquement fragilisées par la maladie.

Au Comité de l'Aveyron, la Commission sociale se compose de plusieurs membres bénévoles

- 1 Président
- 2 Médecins
- 1 Trésorière Adjointe
- 2 personnes qualifiées
- 2 administrateurs

Elle se réunit 1 fois par mois pour étudier les dossiers recueillant des données personnelles qui sont soumises au Règlement des Protections des données et attribuent ainsi des aides financières via un formulaire rempli au préalable par un travailleur social.



Un dépliant d'information adressé aux travailleurs sociaux, Centres hospitaliers, Maisons de santé...



Les aides sociales et financières



Dossiers saisis sur l'application SAID



TRAITEMENTS DES DOSSIERS EN 2025

- **117** demandes traitées
- Les motifs d'aides :
 - 38** demandes d'aides humaines
 - 18** demandes d'aides financières
 - 42** demandes d'aides à la vie quotidienne
 - 3** demande d'aide à la construction d'un projet de vie
 - 10** demandes d'aides liées à des frais d'obsèques

PROFIL DES DEMANDEURS

- âge et sexe des demandeurs :
essentiellement des femmes de 60 ans et plus

Les soins oncologiques de support



Les soins de support désignent l'ensemble des soins et soutiens qui peuvent être proposés à une personne atteinte d'une pathologie cancéreuse, à côté des traitements spécifiques destinés à soigner sa maladie. Ils ont pour objectif de diminuer les effets des traitements. Pour cela, des professionnels de santé mettent leurs compétences à la disposition des malades et de leurs proches pour les aider à affronter ces périodes difficiles.

Le Comité de l'Aveyron propose plusieurs soins de support :



Soutien psychologique

L'annonce de la maladie engendre souvent une souffrance psychologique.

La personne malade et sa famille ont des questions qui restent parfois sans réponses et qui sont de ce fait source d'inquiétude et d'angoisse.

La première mise en relation avec le professionnel de santé est relayé par le secrétariat du Comité, la personne malade est ensuite autonome sur la prise de rendez-vous avec les psychologues.

En 2025 en Aveyron: 75 personnes malades et leurs proches ont été prises en charge - 300 consultations réalisées



Les consultations ont lieu à Millau/Rodez et Espalion



Sophrologie

La sophrologie est une méthode d'harmonisation du corps et de l'esprit. Elle peut aider les patients atteints de cancer à mieux gérer les troubles liés à la maladie et les traitements tels que l'anxiété, les nausées, la fatigue, l'insomnie ou les perturbations de l'image du corps.

Les soins oncologiques de support



2 groupes :

▪ Sur Rodez

- **29 séances collectives**
- **16 entretiens individuels**

▪ Sur Millau

- **18 séances collectives**
- **5 entretiens individuels**



Soins socio-esthétiques en milieu hospitalier

Ensemble de soins esthétiques prodigués aux personnes fragilisées par la maladie.

Ces soins favorisent le processus de guérison par la communication, le mieux-être, le confort du patient dans le cadre d'une meilleure qualité d'hospitalisation.

La socio-esthétique répond à un besoin de restauration de l'image de soi pour les personnes ayant subi des traitements pouvant porter atteinte à leur intégrité corporelle.

Les consultations ont lieu en centres hospitaliers de Rodez et Villefranche-de-Rouergue.



Centre Hospitalier
de **RODEZ**

CENTRE HOSPITALIER
VILLEFRANCHE
DE ROUERGUE **CH**





Les soins oncologiques de support

Les chiffres 2025

■ Sur Rodez

216 soins

à 179 personnes différentes



148 femmes

31 hommes



■ Sur Villefranche-de-Rouergue

151 soins

à 84 personnes différentes



45 femmes

39 hommes

Les soins oncologiques de support



Soins socio-esthétiques en ville

Dans les locaux du Comité

En 2025, le Comité de l'Aveyron de la Ligue contre le cancer a poursuivi son engagement pour le bien-être des personnes atteintes de cancer en organisant des ateliers collectifs de soins socio-esthétiques.

Ces ateliers visent à :

- Améliorer la confiance en soi et l'estime de soi des patients confrontés aux effets secondaires des traitements (chimiothérapie, radiothérapie, etc.)
- Accompagner la réappropriation de son corps et de son image
- Créer un espace d'échange et de soutien collectif entre personnes touchées par le cancer

• 24 ateliers collectifs

- Public féminin, 1 seul homme



• 29 soins individuels



Les soins oncologiques de support



Conseils en diététique

En 2025, le Comité de l'Aveyron de la Ligue contre le cancer a poursuivi son accompagnement des patients grâce à des ateliers et consultations diététiques, visant à soutenir l'alimentation et la nutrition pendant et après les traitements.

Objectifs:

- Maintenir l'état nutritionnel et la vitalité des patients pendant les traitements (chimiothérapie, radiothérapie, etc.)
- Prévenir ou limiter les effets secondaires liés à la nutrition (perte d'appétit, fatigue, troubles digestifs)
- Fournir des conseils pratiques pour adapter l'alimentation au quotidien et améliorer la qualité de vie

Déroulement:

- Consultations individuelles



78 consultations en 2025



Les soins oncologiques de support



L'Activité Physique Adaptée (APA)

En 2025, le Comité de l'Aveyron de la Ligue contre le cancer a développé des sessions d'activité physique adaptée en partenariat avec l'EPGV (Éducation Physique et Gymnastique Volontaire), destinées aux patients touchés par le cancer.

Objectifs:

- Maintenir ou améliorer la forme physique et la mobilité pendant et après les traitements
- Réduire la fatigue liée aux traitements et améliorer le bien-être général
- Favoriser la réinsertion sociale et le maintien d'une vie active

Déroulement:

- Séances adaptées aux capacités physiques de chaque participant
- Animées par des professionnels qualifiés de l'EPGV, formés à l'accompagnement des patients atteints de cancer



Le programme

- 108 séances annuelles
- 3 séances hebdomadaires
- **10 participants** (8 femmes, 2 hommes)

Les soins de support



Yoga en visio-conférence

En 2025, le Comité de l'Aveyron de la Ligue contre le cancer a proposé des séances de yoga adaptées en visioconférence, permettant aux patients de suivre les cours depuis leur domicile.

Objectifs:

- Améliorer le bien-être physique et mental des participants
- Réduire le stress, l'anxiété et la fatigue liés aux traitements
- Permettre un accompagnement accessible à distance, complémentaire aux actions sur site

Déroulement:

- Séances hebdomadaires
- Exercices doux adaptés aux capacités de chacun : respiration, étirements, relaxation
- Participation en groupe pour favoriser le lien social même à distance



34 séances collectives

21 femmes et 2 hommes

Les soins oncologiques de support



Marche douce hebdomadaire

En 2025, le Comité de l'Aveyron de la Ligue contre le cancer développe des sessions de marche douce, destinées aux patients en cours de traitement ou en phase de récupération, afin de favoriser l'activité physique adaptée et le bien-être général.

Objectifs:

- Maintenir ou améliorer la condition physique et l'endurance
- Réduire la fatigue et le stress liés aux traitements
- Favoriser la socialisation et le lien entre patients à travers une activité collective et conviviale

Déroulement:

- Séances hebdomadaires
- Parcours adaptés aux capacités de chaque participant, avec rythme modéré et pauses régulières

En 2025

40 séances de marche dans la nature



Éducation à la santé

En milieu scolaire



En 2025, le Comité de l'Aveyron de la Ligue contre le cancer a renforcé ses actions de prévention et de sensibilisation auprès des jeunes, en organisant des ateliers dans les écoles primaires et collèges du département.

Objectifs:

- Sensibiliser les élèves aux facteurs de risque liés au cancer (tabac, alimentation, activité physique, soleil, etc.)
- Promouvoir des comportements favorables à la santé dès le plus jeune âge
- Développer la conscience collective et les pratiques préventives chez les jeunes

Déroulement:

- Animés par des professionnels et bénévoles formés à la prévention
- Approche ludique et interactive : quiz, jeux éducatifs, ateliers pratiques

En 2025

Près de **1750** élèves sensibilisés



61 classes sensibilisées

Education à la santé

En milieu scolaire



Merci à notre équipe de bénévoles "Prévention"



Atelier Nutrition chez les ados



Les campagnes nationales de dépistage des cancers



Une campagne “CHOC” pour sensibiliser au dépistage du cancer colo-rectal

L'objectif de ce message provocateur était de rappeler aux Français qu'il est primordial de se faire dépister régulièrement, même lorsqu'on ne ressent aucun symptôme. Le test de dépistage, qui consiste à analyser les selles pour détecter des signes précoces de cancer, peut sauver des vies. Cependant, ce geste simple est encore trop souvent repoussé, voire ignoré, à cause de la gêne.

17000 MORTS

C'est le nombre de victimes du cancer colorectal chaque année en France. C'est énorme, quand on sait que le dépistage est simple, fiable, et se fait à la maison. Alors parlez-en à ceux que vous aimez.

LA LIGUE CONTRE LE CANCER

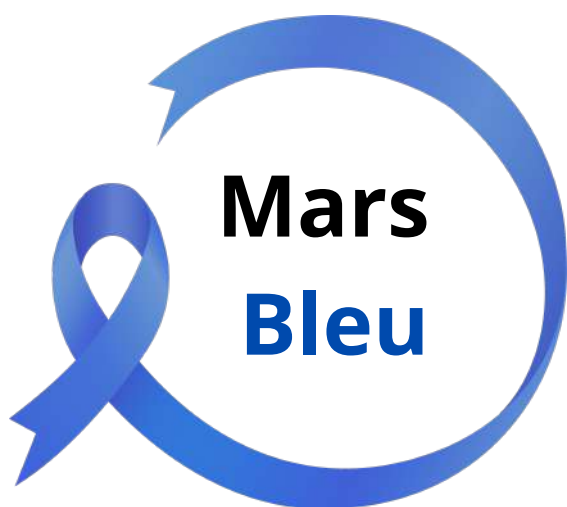
VA CHIER

Dites-le à ceux que vous aimez, ça peut leur sauver la vie. Le dépistage du cancer colorectal c'est pas plus compliqué que ça.

LA LIGUE CONTRE LE CANCER



Les actions en Aveyron



Stand au Centre Hospitalier de Rodez



Les marcheurs de la Ligue



Rando Bleue Onet-le-Château



Médiathèque Bozouls

Prévenir et promouvoir la santé

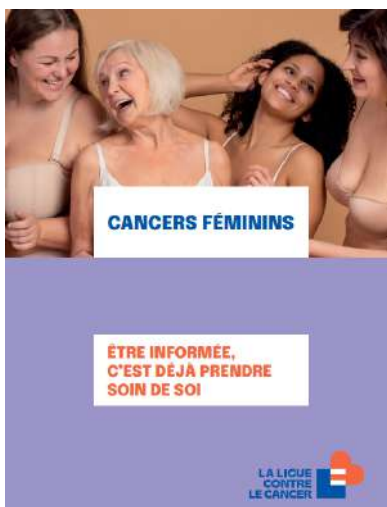
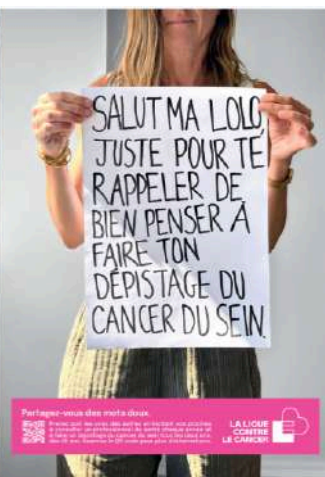


Les campagnes nationales de dépistage des cancers

“Partagez-vous des mots doux”

La campagne 2025, portée par le message #MotsDoux, a mis l'accent sur l'importance du dialogue entre proches afin d'encourager le dépistage précoce.

En France, le taux de participation au programme de dépistage organisé reste insuffisant, autour de 44 %, bien en dessous de l'objectif européen fixé à 70 %. Dans ce contexte, les actions de sensibilisation visent à lever les freins, informer le public et favoriser l'accès au dépistage, notamment via des dispositifs de proximité.



Prévention et promotion de la santé



Grâce à vous

Montant des dons récoltés

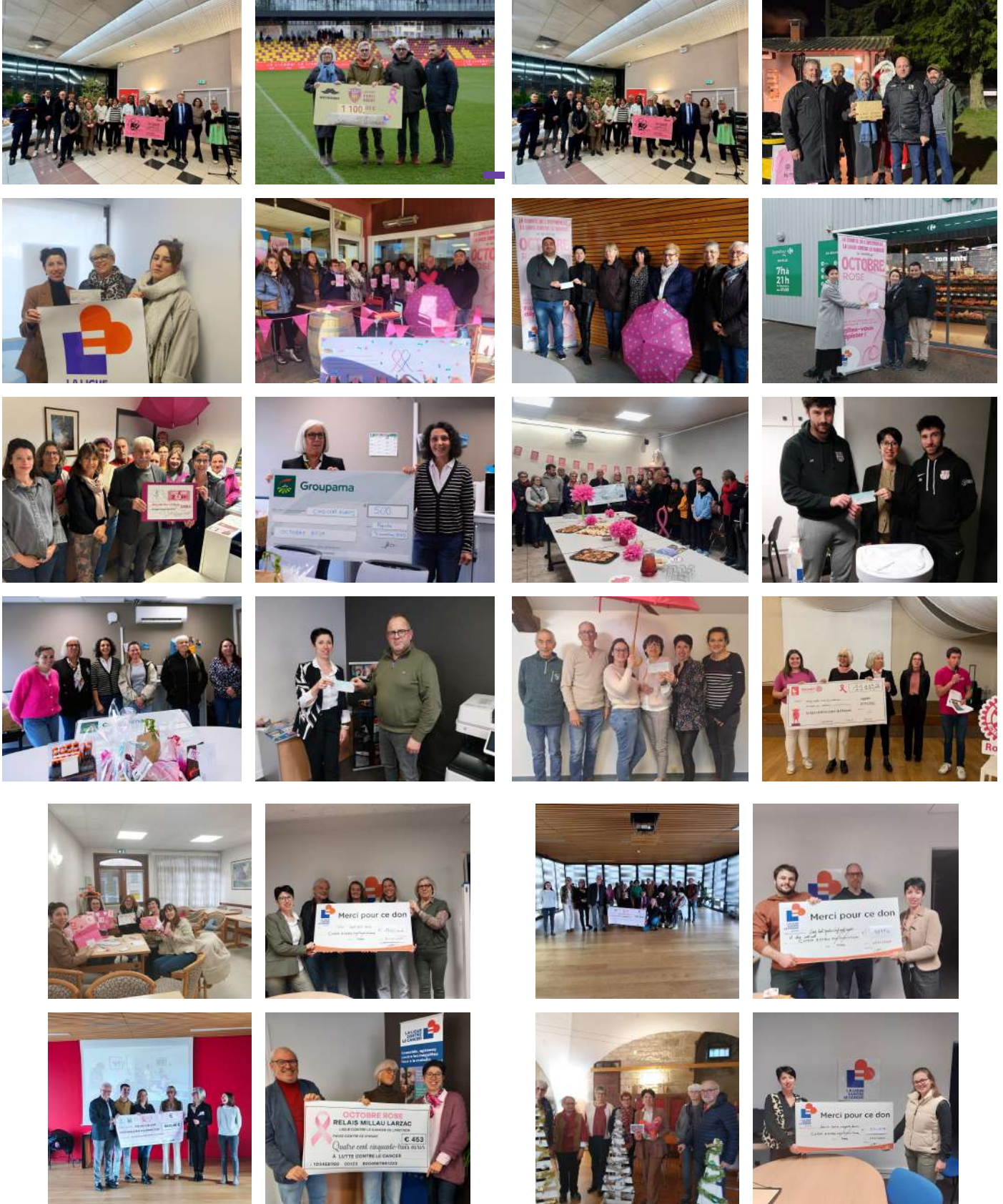
+ de 180 000€

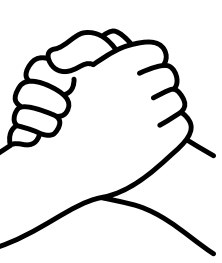


Prévention et promotion de la santé



Les remises de dons





LES ASSOCIATIONS et PARTENAIRES INSTITUTIONNELS



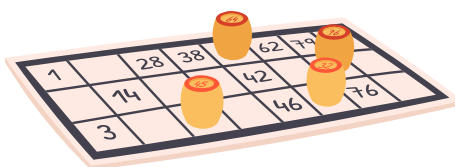
Service Départemental d'Incendie et de Secours



et beaucoup d'autres associations locales

Nos actions signature

Quine annuel



**LIGUE CONTRE
LE CANCER**

Quine

Salle des fêtes de RODEZ

**VENDREDI 14 MARS
20H30**

Quine
sans
ordinateur

Les cartons seront vendus
SUR PLACE!

RENSEIGNEMENTS
05 65 68 36 58
cd12@ligue-cancer.net

Imprimer par vos soins - ne pas jeter sur la voie publique



**Un beau succès avec près de
500 participants !
De la bonne humeur et une
ambiance conviviale !**

Nos actions signature



Recyclage du verre



La Ligue contre le cancer agit pour préserver notre environnement.

Il s'agit d'encourager les citoyens à collecter et recycler le verre.
La Comité de l'Aveyron a passé des conventions de partenariat avec des communautés de communes.

Le recyclage du verre, en chiffres :

- environ **3 €** sont reversés à la Ligue par tonne de verre ;
- plus de **530 000 €** sont reversés à la Ligue chaque année.



En 2025: 20 978 € récoltés



Les rencontres nationales et régionales



Les 21 et 22 janvier 2025 s'est tenue la Conférence des Présidents à Paris.

Plusieurs commissions et tables rondes :

- Présentation d'un projet nommé « Proxiligue » proposer aux personnes malades les plus éloignées des espaces Ligue des soins de support à domicile
- Plusieurs initiatives territoriales
- Le patient-ressource a été abordé également lors de commissions
- La prévention en milieu scolaire : il a été suggéré par l'Education Nationale que les sujets doivent être à la demande des élèves
- Les espaces sans tabac : les comités peuvent se rapprocher du Conseil municipal des enfants
- L'importance de valoriser les bénévoles
- La vaccination contre le HPV



Le 2 avril 2025 à Paris 1er séminaire Communication



Les rencontres nationales et régionales



Les 12 et 13 juin à Carcassonne
Rencontres régionales



des ateliers sur le parcours "Aides aux personnes malades et sur la prévention"



Une belle équipe régionale!

Les rencontres nationales et régionales



Les 25 et 26 novembre 2025 à Paris CONGRES NATIONAL



600
participants

22
plénières et ateliers



PROGRAMME

temps collectifs et ateliers

plénière « D'une parole écoutée à une parole reconnue : renforcer la démocratie en santé ».

plénière « Recherche : comprendre les défis pour mieux y répondre ».

plénière « Autonomie et unité : comment renforcer le modèle fédéral de la Ligue ? »



Quelques actions en 2025



St Chely
d'Aubrac

Conques - en
Rouergue

Du 16 au 21 juin 2025

*En route sur le Chemin de St
Jacques de Compostelle*



En partenariat avec



***14 personnes malades ont parcouru plus de 50 km
accompagnés par des bénévoles et accueillis par des
habitants de plusieurs communes aveyronnaises***



*"Un souvenir inoubliable et de
belles rencontres"
Cécile patiente et participante*

*"Nous le referons avec un immense
plaisir" Corinne et Marie-Hélène
CCAS Decazeville*



*"Quel plaisir d'avoir partagé tous
ces beaux moments", Chantal
Bénévole*



Quelques actions en 2025



GOLF DE L'AUBRAC
Compétition de golf
DIMANCHE 28 SEPTEMBRE 2025
Au profit du Comité de l'Aveyron de la Ligue contre le Cancer

Formule SHAMBLE à 2
Départ en shot gun à 11h30
Droits de jeu 20€
reversés en totalité à la Ligue contre le Cancer Aveyron

Une remise des prix clôturera la journée

Possibilité de restauration sur place à partir de 10h

INSCRIPTIONS
05 65 48 11 37
OU
www.golfdelaubrac.com/le-golf/competitions

Tournoi de golf



750€ de dons collectés



Conclusion

Perspectives 2026 : “Accompagner chaque personne malade, à chaque étape de son parcours”

Pour l'année 2026, le comité de l'Aveyron de la Ligue contre le cancer entend poursuivre et renforcer son engagement autour de ses missions prioritaires : prévenir, accompagner et soutenir la recherche.

En matière de prévention et dépistage, les actions seront intensifiées, notamment à l'occasion des campagnes nationales telles que Octobre Rose et Mars Bleu. Une attention particulière sera portée aux publics éloignés du système de santé, avec le développement d'actions de proximité et de partenariats locaux.

Le comité poursuivra également le renforcement de ses actions d'accompagnement des personnes malades et de leurs proches, en développant les soins de support et en favorisant l'accès à ces dispositifs sur l'ensemble du territoire aveyronnais.

En matière de sensibilisation, de nouvelles initiatives de communication seront mises en œuvre pour lever les freins et les tabous, en s'appuyant sur des campagnes innovantes et adaptées aux différents publics.

Le soutien à la recherche restera une priorité, en contribuant au financement de projets et en valorisant les avancées scientifiques auprès du grand public.

Enfin, le comité poursuivra ses efforts de mobilisation des bénévoles et des partenaires, indispensables à la réussite des actions menées, tout en consolidant ses ressources financières à travers des actions de collecte et des événements solidaires.

Bénévoles, partenaires, professionnels de santé, collectivités territoriales et donateurs contribuent, chacun à leur niveau, à faire vivre nos missions d'accompagnement, de prévention et de soutien à la recherche. Leur engagement, leur générosité et leur fidélité constituent un appui essentiel pour répondre aux besoins des personnes malades et de leurs proches.

**Plus que jamais, cet engagement partagé permet de porter un message fort :
personne ne doit affronter le cancer seul.**

Appel aux bénévoles

Devenez Ligueurs!

Devenir bénévole de la ligue contre le cancer, c'est :
Intégrer un réseau structuré de 14 000 bénévoles réguliers et 700 000 adhérents partout en France

Être impliqué sur des actions de proximités, auprès des malades, sur le terrain et dans le Comité départemental de la Ligue proche de chez vous

Exemples de missions des bénévoles de la Ligue contre le cancer

- Animer des ateliers : prévention des risques liés au soleil, tabac, alcool, mauvaise nutrition et manque d'activité physique
- Visite de malades à l'hôpital
- Représentation des usagers du système de santé Réseau des bénévoles de terrain
- Gestion et contrôle des dons
- Participation à l'organisation des missions et événements
- Participation à des moments conviviaux : couture....
- Participer au développement et au rayonnement du comité départemental



Nous contacter



▶ **Retrouvez-nous sur les réseaux sociaux**



Ligue Contre Le Cancer Aveyron



liguecontrelecanceraveyron



Ligue Contre le Cancer Comité Aveyron

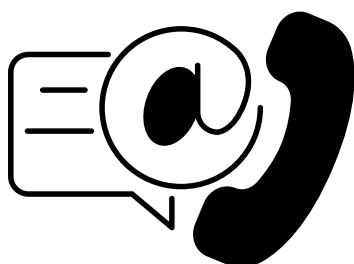


LIGUE CONTRE LE CANCER Comité de l'Aveyron



<https://www.ligue-cancer.net/cd12>

Coordonnées



LIGUE CONTRE LE CANCER
Comité de l'Aveyron

1 Boulevard Flaugergues

12000 RODEZ

05 65 68 36 58

cd12@ligue-cancer.net