

L'ESSENTIEL

DU COMITÉ DU NORD EN 2025

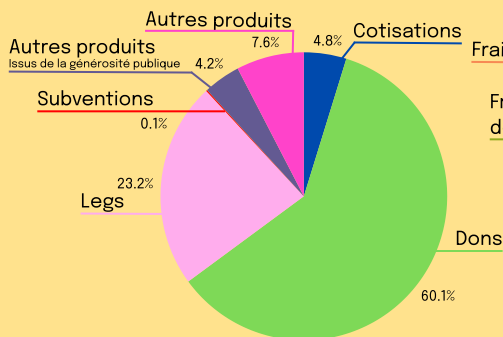
LA LIGUE EN QUELQUES MOTS

Créée en 1918, la Ligue contre le cancer est une association loi 1901 reconnue d'utilité publique reposant sur la générosité du public et sur l'engagement de ses bénévoles et salariés. Notre fédération, composée de 103 Comités départementaux présents sur tout le territoire national et en Outre-mer, est apolitique et indépendante financièrement.

NOS COMPTES

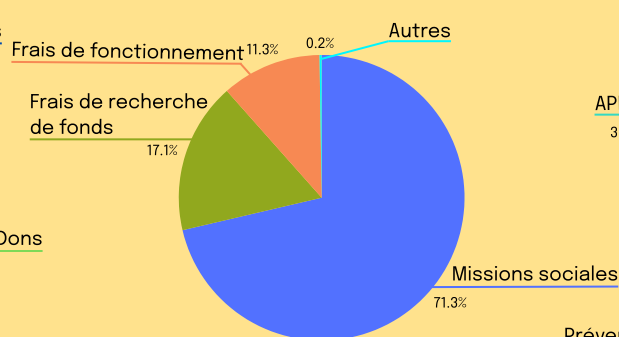
RESSOURCES EN 2025

2 399 687,43 €



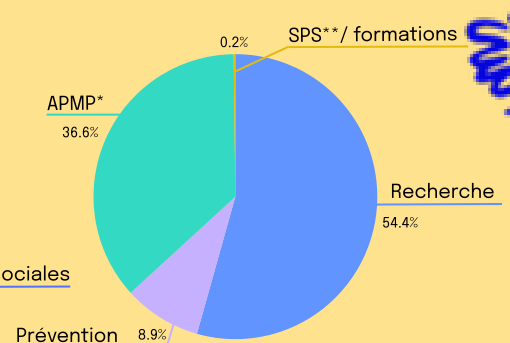
RÉPARTITION DES EMPLOIS EN 2025

2 502 634,11 €



FONDS AFFECTÉS AUX MISSIONS SOCIALES EN 2025

1 785 435 €



Les comptes ont été arrêtés par le Conseil d'administration du 23 Mars 2026 et ont été approuvés lors de l'Assemblée Générale du 9 Avril 2026. Le cabinet CTN a certifié les comptes annuels comme étant réguliers et sincères et donnant une image fidèle du résultat des opérations de l'exercice écoulé. Le bilan financier, le compte de résultat, le rapport de gestion ainsi que l'annexe aux comptes annuels 2025 sont accessibles sur notre site internet.

NOTRE ÉQUIPE



130

BÉNÉVOLES



19

ADMINISTRATEURS



10

SALARIÉS



LA RECHERCHE

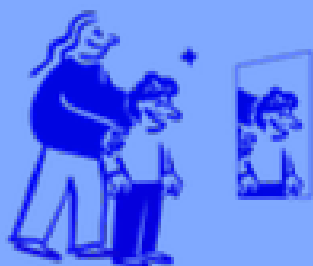
RÉGIONALE ET NATIONALE

La recherche est un levier essentiel contre le cancer, permettant de développer de nouveaux traitements et d'améliorer la prise en charge des patients. Le Comité du Nord de la Ligue contre le Cancer joue un rôle clé en finançant des projets variés à l'échelle régionale et nationale, contribuant ainsi aux avancées scientifiques et aux soins.



Appel à projets du Septentrion

- 20 dossiers déposés
- 15 projets retenus (dont 7 financés par le Comité du Nord)
- **549 800 € de financements en Hauts-de-France**



Partenariat avec l'Institut de cancérologie de Lille

- En 2025, la **convention officielle de partenariat a été signée**. Elle prévoit :
- la **représentation du Comité du Nord** dans les instances d'ONCOLille,
 - la **valorisation du soutien financier** apporté à la recherche,
 - le **développement d'actions** scientifiques et événementielles communes,
 - l'**intégration de patients ressources** dans certains projets,
 - et la **mise en lumière** des chercheurs financés

Un engagement fort pour la recherche

- **250 000 €** pour soutenir 7 projets régionaux
- **200 000 €** en soutien aux équipes labellisées
- **39 450 €** pour financer des programmes de recherche clinique au niveau national
- **258 151 €** pour soutenir le programme national "Douleur et Cancer"
- **36 748 €** affectés au programme national « Enfants, adolescents et cancer »
- **29 740 €** pour le programme national « Recherche-Action »



Soutien aux programmes de recherche nationale

- Soutien à **2 équipes labellisées**
- Financement de plusieurs programmes de recherche-action
- Contribution aux programmes **Enfants, Adolescents et Cancers grâce au partenariat Leclerc**
- Montant du soutien national : **646 689 € soit 58 % de plus qu'en 2024**

En 2025,
967 729 €
consacrés à la
Recherche

LA PRÉVENTION

SENSIBILISATION ET DÉPISTAGE

La prévention occupe une place centrale dans l'action du Comité du Nord. Grâce à des outils adaptés et à l'implication des bénévoles, les actions menées permettent de sensibiliser largement les jeunes, les salariés, les collectivités et les publics vulnérables aux comportements favorables à la santé.



Prévention des jeunes (0-25 ans)

- 92 classes inscrites au défi scolaire en 2025 ⇒ **1471 élèves sensibilisés**
- Déploiement renforcé d'ExploTabac : 35 interventions, **612 élèves sensibilisés**
- Actions HPV : 7 interventions, **639 jeunes sensibilisés**



Réduction des inégalités de santé

- **27 actions menées** auprès des publics en situation de précarité
- **6 actions auprès de publics en situation de handicap**, avec outils adaptés
- **Déploiement du projet « Ma Pharmacie se Ligue »** : 13 bénévoles mobilisés, 321 personnes sensibilisées



Le pôle prévention

- Renforcement du pôle prévention : réunions, outils de suivi accompagnement des bénévoles
- Mise en place de la fiche de demande d'intervention pour prioriser les actions
- Sessions de formation pour les bénévoles : alcool, HPV, cancer colorectal, tabac, cancers féminins/masculins
- **42 bénévoles engagés en prévention**
- **Près de 7 000 personnes sensibilisées**



Prévention auprès des travailleurs et des collectivités

- Interventions en entreprises : cancers féminins, masculins, colorectal, tabac, solaire
- **17 conventions Lig'Entreprises** signées en 2025
- Développement territorial : **20 nouveaux Espaces Sans Tabac**

En 2025,
157 576 €
consacrés à la
Prévention

L'ACCOMPAGNEMENT

DES PERSONNES MALADES ET DES PROCHES

Faire face au cancer ne se limite pas aux traitements médicaux. Le Comité du Nord propose un accompagnement global et humain aux personnes malades et à leurs proches, en s'appuyant sur des soins de support et d'activités variés, une présence bénévole engagée et une coordination renforcée pour répondre au mieux aux besoins de chacun.



Soins de support et accompagnements proposés

- **235 patients et 94 proches aidants accompagnés**
- **Accompagnements individuels :**

Patients = 8 catégories d'accompagnement pour 128 patients

Aidants = 2 catégories d'accompagnement pour 44 aidants

- **Ateliers collectifs ouverts :**

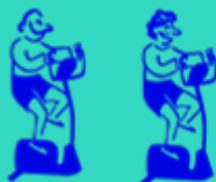
Patients = 11 catégories

d'accompagnement pour 149 patients

Aidants = 13 catégories

d'accompagnement pour 62 aidants

- **Sessions de groupes fermés :** 7 catégories d'accompagnement pour 90 patients



Aide financière & actions en milieu hospitalier

Les aides financières :

- 217 acceptées pour **103 552 €**

Notre présence dans les établissements de santé :

- **582 permanences** d'écoutes d'août à décembre
- Présence à St Vincent de Paul, au Centre Oscar Lambret, à l'hôpital de Roubaix et de Tourcoing

Le pôle accompagnement

- **11 intervenants prestataires**
- **63 bénévoles mobilisés**
- Mise en place d'une note d'information signée par chaque patient / aidant lors du premier accueil
- Gestion entièrement sous Actilig, pour suivre plus précisément les accompagnements



Dispositifs Patients & Aidants Ressource

- **9 nouveaux patients ressource** témoins et **1 modératrice** formés
- **4 nouveaux aidants ressources**
- 30 interventions dans 15 établissements pour **647 étudiants sensibilisés**
- Au total c'est 22 patients ressource, 4 aidants ressource et 5 modérateurs

En 2025,
651 159 €
consacrés à
l'Accompagnement