



CORRÈZE

29, quai Gabriel Péri
19000 TULLE

☎ 05.55.20.94.52

✉ cd19@ligue-cancer.net

www.ligue-cancer.net/cd19

LA LIGUE CONTRE LE CANCER, EN CORRÈZE, C'EST :



Les dons adressés au Comité de la Corrèze sont utilisés pour les actions menées dans le département.

Nous remercions chaleureusement tous ceux qui nous permettent de développer nos actions de lutte contre le cancer.

« Les Corréziens donnent aux Corréziens »



CHERCHER POUR GUÉRIR
CHERCHER POUR GUÉRIR

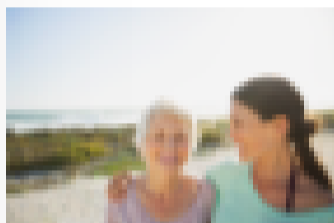


Participation à la Recherche Nationale

- **E3N** : étude épidémiologique prospective sur les femmes affiliées à la MGEN.
- **CIT** : Carte d'identité des tumeurs (analyse génomique sur le plus grand nombre possible de tumeurs).
- **Equipes Labellisées** sur des programmes de recherche en Oncologie.
- **Programme adolescents et cancer**

Et Régionale

Subventions aux laboratoires régionaux Facultés de médecine et de pharmacie de Limoges.



ACCOMPAGNER POUR AIDER
ACCOMPAGNER POUR AIDER

Soutiens Individuels

• Aide à la vie quotidienne

Accueil des personnes malades et des proches, soutien administratif, juridique et financier, accompagnement social personnalisé

• Coordination des soins

Une Infirmière coordinatrice vous apporte des informations et de l'aide concernant la prise en charge des soins à domicile. ☎ 06 80 40 55 89

• Soutien psychologique et Soins esthétiques

(à domicile, en établissements de soins et dans nos locaux à Tulle et à Brive).

Ateliers collectifs

- Sport santé (gym)
- Aqua santé (piscine)
- Rando santé
- Sophrologie
- Retour à l'emploi
- Mémoire et concentration
- Art floral
- « Cuisine plaisir »
- « Loisirs créatifs »
- Groupe de convivialité

Café des Proches : ateliers de soutien, d'accompagnement et d'information de proches de personnes malades.

Programme Action Cancer Toutes Entreprises (PACTE) :

accompagnement, maintien et retour à l'emploi, prévention et promotion des dépistages.

Prestations gratuites



PRÉVENIR POUR PROTÉGER
ΠΡΕΒΕΙΝ ΓΙΑ ΤΗΝ ΠΡΟΤΕΞΑ



En milieu scolaire

Écoles élémentaires

- Développement des compétences psycho-sociales (6-11 ans)
- Prévention du tabagisme et des conduites à risques.
- Programme TALIS - tabac, alimentation, soleil, activité physique } **cycle 3**

Collèges

- Accompagnement des élèves de 6ème et 5ème : prévention des addictions
- Programme d'éducation par les pairs : mise en place d'actions de prévention du tabagisme des élèves de 3ème auprès des élèves de 6ème.

Lycées et classes post-bac

- sensibilisation des jeunes au risque tabagique et autres comportements addictifs.

En centre de loisirs

- Ateliers ludiques de prévention/santé (soleil).

Grand public

Publics en précarité → prévention du tabagisme, groupes d'entraide animés par des pairs, accompagnement au sevrage tabagique.

Ateliers - Séances d'information sur les facteurs de risques : Tabac - Alcool - Alimentation - Soleil.

Information

Diffusion du magazine «Vivre»

Mise à disposition de brochures sur la maladie cancéreuse.

Organisation de **débats et conférences**

Site internet www.ligue-cancer.net/cd19 - **page Facebook**

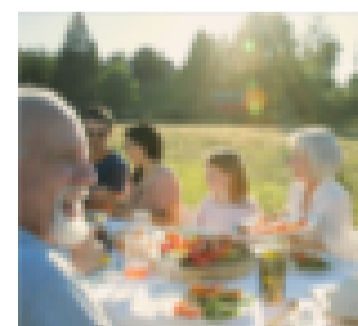
Dépistage

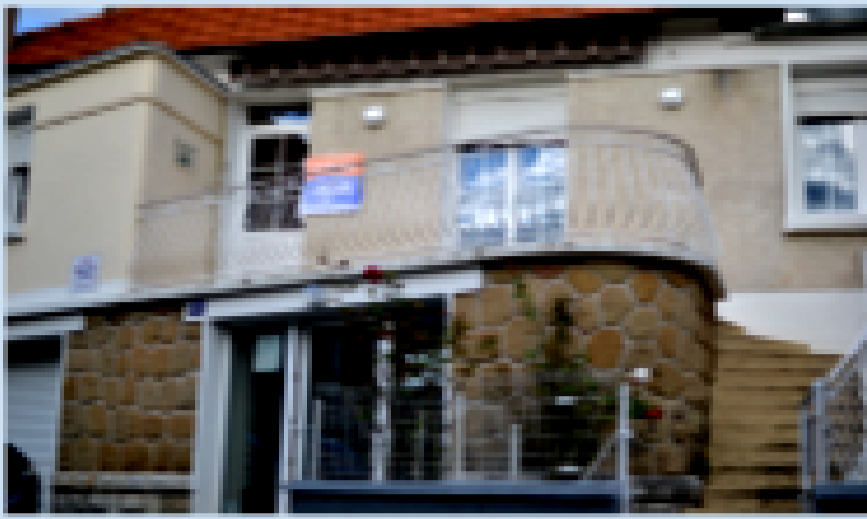
Promotion des actions de dépistage du cancer du sein et du cancer colo-rectal organisées par l'**ADCCO** (Association de Dépistage des Cancers en Corrèze)

SOCIÉTÉ ET POLITIQUES DE SANTÉ
ΣΟΚΙΕΤΕ ΕΙΣ ΤΗΝ ΠΡΟΤΕΞΑ ΚΑΙ ΤΗΝ ΠΡΟΤΕΞΑ

Actions de plaidoyer

Représentation des usagers dans les établissements de soins du département





Un lieu animé par des bénévoles et des professionnels au service et à l'écoute des malades et de leurs proches

Un soutien psychologique et social pour les malades et leurs proches, sur simple rendez-vous

Une passerelle entre la maladie et le retour à la « vie normale » hors de l'hôpital

La possibilité d'obtenir des informations sur le cancer



La possibilité de bénéficier d'hébergements non médicalisés à proximité du centre de soins

Un lieu d'accueil non médicalisé, de rencontre, d'échange et de convivialité en toute confidentialité et dans le respect de chacun

De nombreux ateliers gratuits destinés au bien-être des malades et de leurs proches



Espace Ligue

60, rue François Salviat
19100 BRIVE LA GAILLARDE
☎ 05.55.23.03.42