



Comité du TARN



26/07/2022

CONSEIL D'ADMINISTRATION / ASSEMBLEE GENERALE 2022



RAPPORT FINANCIER

Exercice 2021

Comité départemental du TARN de la Ligue contre le cancer

Présentation des comptes annuels « 2021 »

Michel RICARD Trésorier



LA LIQUE

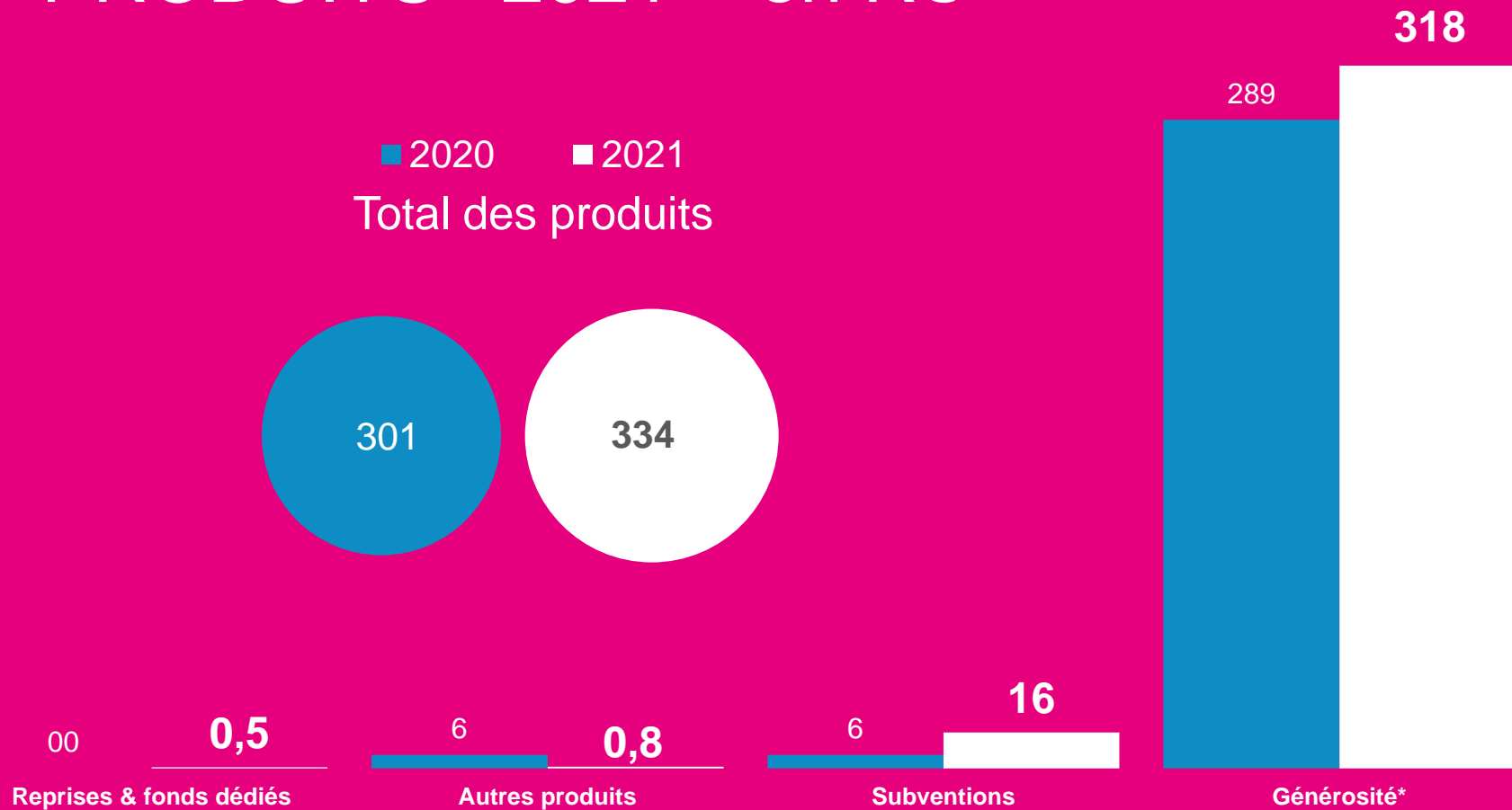
CONTRE LE CANCER

26/07/2022

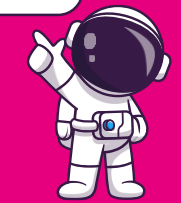
CONSEIL D'ADMINISTRATION DU [XX/XX/XXXX] / ASSEMBLEE GENERALE DU [XX/XX/XXXX]

3

PRODUITS «2021 » en K€



La générosité est détaillée en diapo suivante !

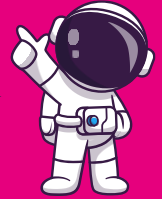


* Y compris cotisations des adhérents legs et mécénat

GÉNÉROSITÉS « 2021 » en K€

95% des ressources du Comité proviennent du public

La grande prépondérance de financement par la GP est un élément clé du modèle économique. Elle garantit l'indépendance du Comité.



318K€

1,8

313,3

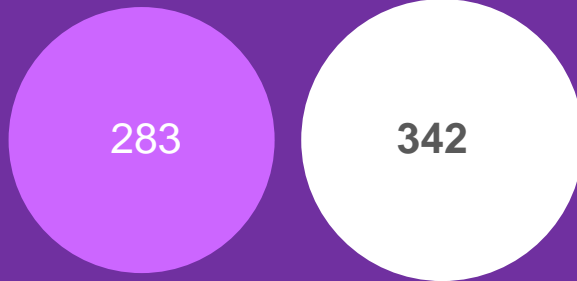
2,9

■ Legs ■ Dons et cotisations ■ Autres générosités (dont Mécénat)

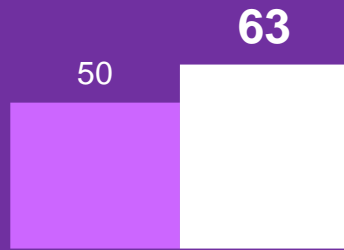
CHARGES « 2021 » en K€

Total des charges

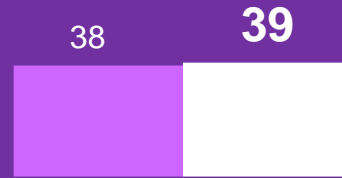
■ 2020 ■ 2021



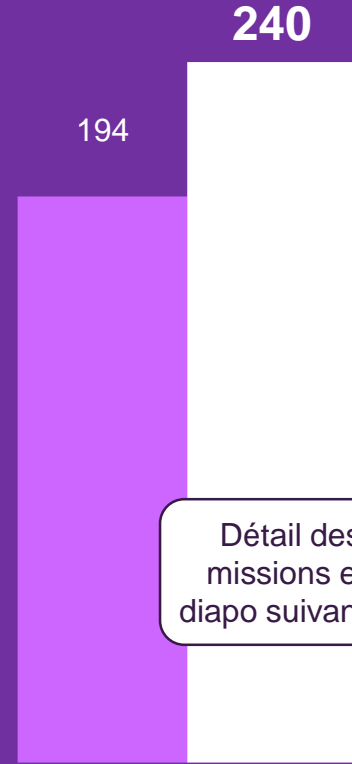
0,5 0,09
Dotations provisions, fonds dédiés et impôts



Recherche de fonds



Fonctionnement



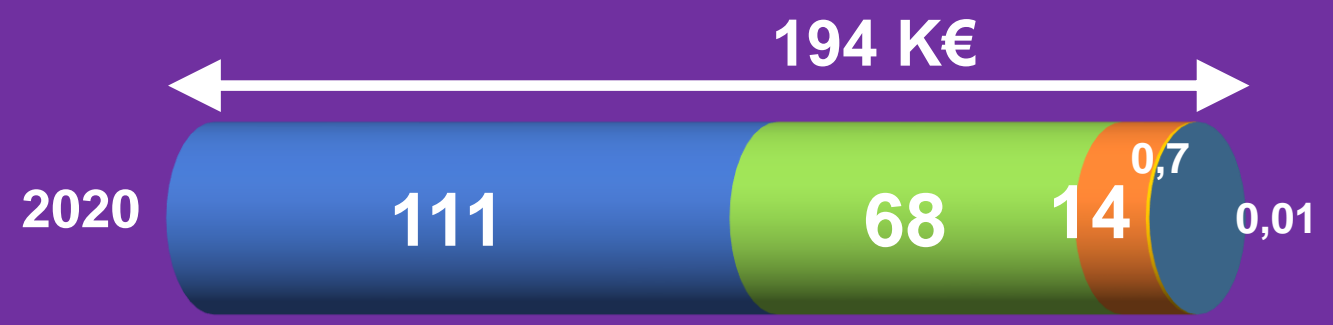
Missions sociales

Détail des missions en diapo suivante !



FOCUS MISSIONS SOCIALES en K€

Recherche: 126 000 €
Dont 6000€ action pour les chercheurs
Action pour les malades: 72 000 €
Dont Aides financières : 31 200 €
Prevention dépistage: 41 200 €
Dont Autres achats (OR) :31 900 €

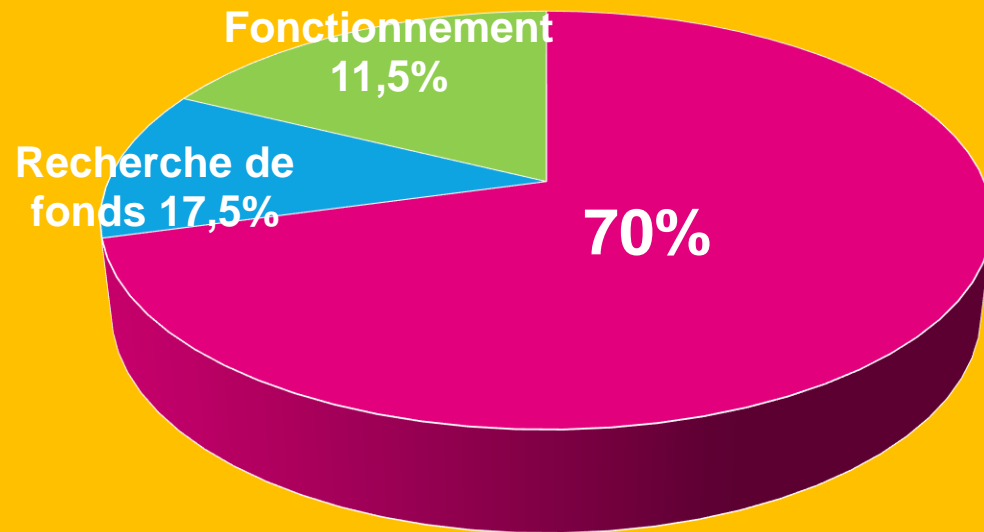


■ Recherche ■ APPM ■ PPD ■ SPS ■ Autres*
 * International, Ecole et Autres

PART DES MISSIONS SOCIALES DANS LES ENGAGEMENTS



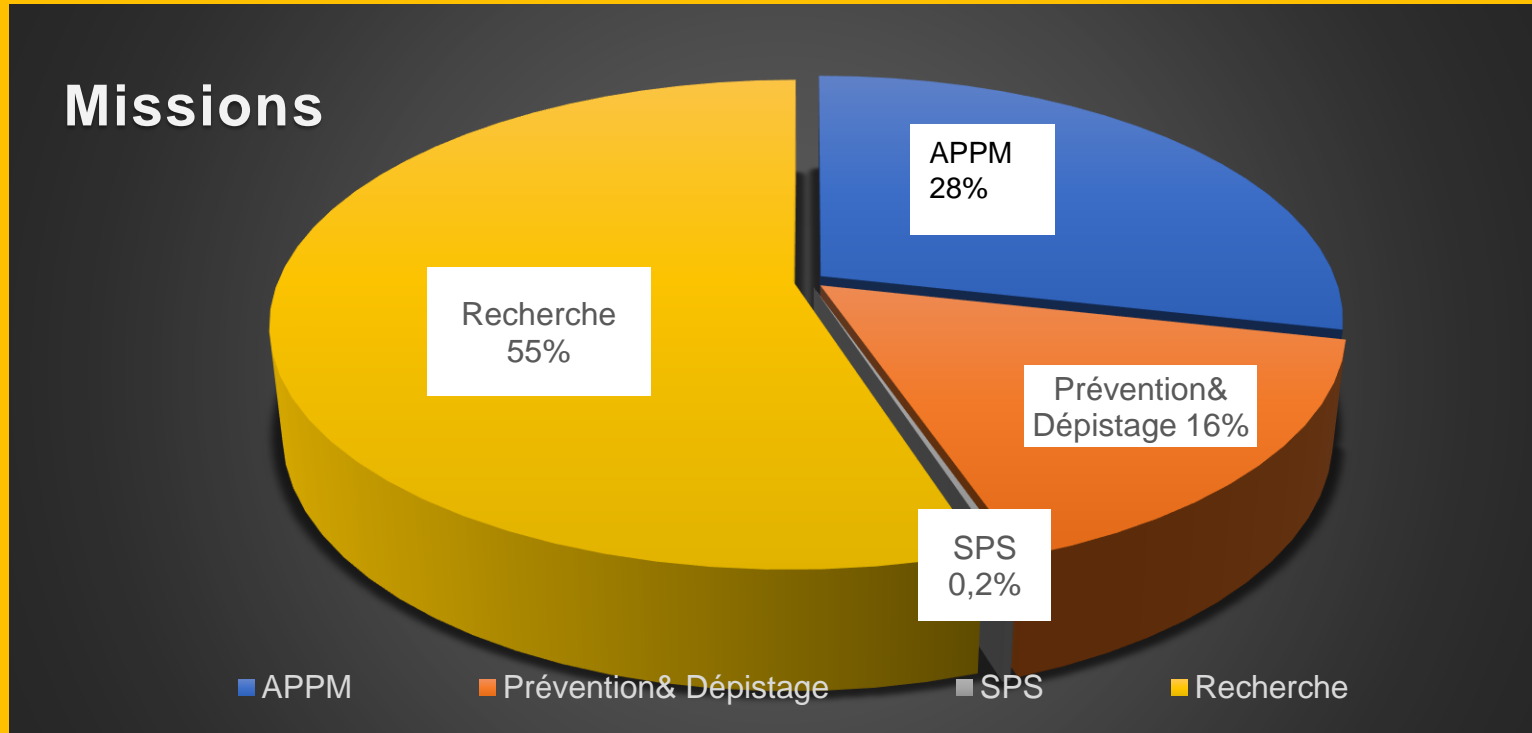
Le ratio vertueux 70%, bien que n'ayant rien d'officiel, est largement évoqué comme synonyme de bonne gestion.



PART DE LA MISSION « RECHERCHE » SUR LE TOTAL DES MISSIONS



Le ratio idéal de la part « Recherche » doit être de 60% mini



RESULTAT « 2021 » en K€

Résultat net: -8



PRODUITS



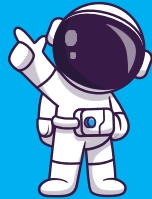
CHARGES

Léger déficit est lié à un effort accru en recherche de fonds et en missions sociales



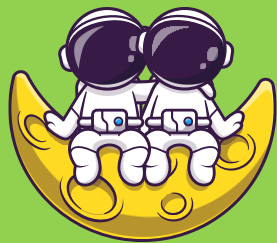
BILAN « 2021 » en K€

Le bilan est la **situation patrimoniale de l'entreprise** à un moment donné. Il recense les ressources de l'association et les emplois de ces ressources. Il se présente en deux parties, en équilibre, l'actif et le passif.



ACTIF			PASSIF		
	2021	2020		2021	2020
Immobilisations	26	35	Fonds propres	404	412
Stocks	0	0	Fonds reportés et dédiés		
Créances	41	18	Provisions risques et charges	0,09	0,5
Trésorerie	458	428	Emprunts	0,0	0,0
Charges constatées d'avance	1,6	1,3	Dettes	156	105
Valeurs mobilières de placement	34	34	Produits constatés d'avance		0
Total actif (arrondi)	560	517	Total passif (arrondi)	560	517

CONTRIBUTIONS VOLONTAIRES EN NATURE « 2021 » en K€



Le bénévolat est un des éléments clés du modèle économique du Comité.

EVALUATION DES CONTRIBUTIONS VOLONTAIRES EN NATURE	2021	2020
CONTRIBUTIONS VOLONTAIRE RECUES	46,3	29,6
Bénévolat (heures déclarées par chaque bénévole)	41	27
Prestations en nature (abandon de frais des bénévoles)	5,3	2,6
UTILISATION	46,3	29,6
Missions sociales	41	27
Frais de fonctionnement et autres charges (déplacements)	5,3	0

RESULTATS

RÉSULTAT 2020

+18KE

La santé financière de
notre association est
bonne

RÉSULTAT 2021

- 8K€



LA LIQUE

CONTRE LE CANCER

26/07/2022

CONSEIL D'ADMINISTRATION DU [XX/XX/XXXX] / ASSEMBLEE GENERALE DU [XX/XX/XXXX]

BUDGET

13

POINTS CLÉS

A retenir



produits de la
générosité en
hausse malgré le
contexte

Ratios vertueux
atteints pour
l'essentiel

stabilité
des frais de
fonctionnement



Résultat 2021
-8K€

Budget 2022 en
équilibre

LA LIQUE

CONTRE LE CANCER

26/07/2022

CONSEIL D'ADMINISTRATION DU [XX/XX/XXXX] / ASSEMBLEE GENERALE DU [XX/XX/XXXX]

14

Comité départemental du TARN de la Ligue contre le cancer

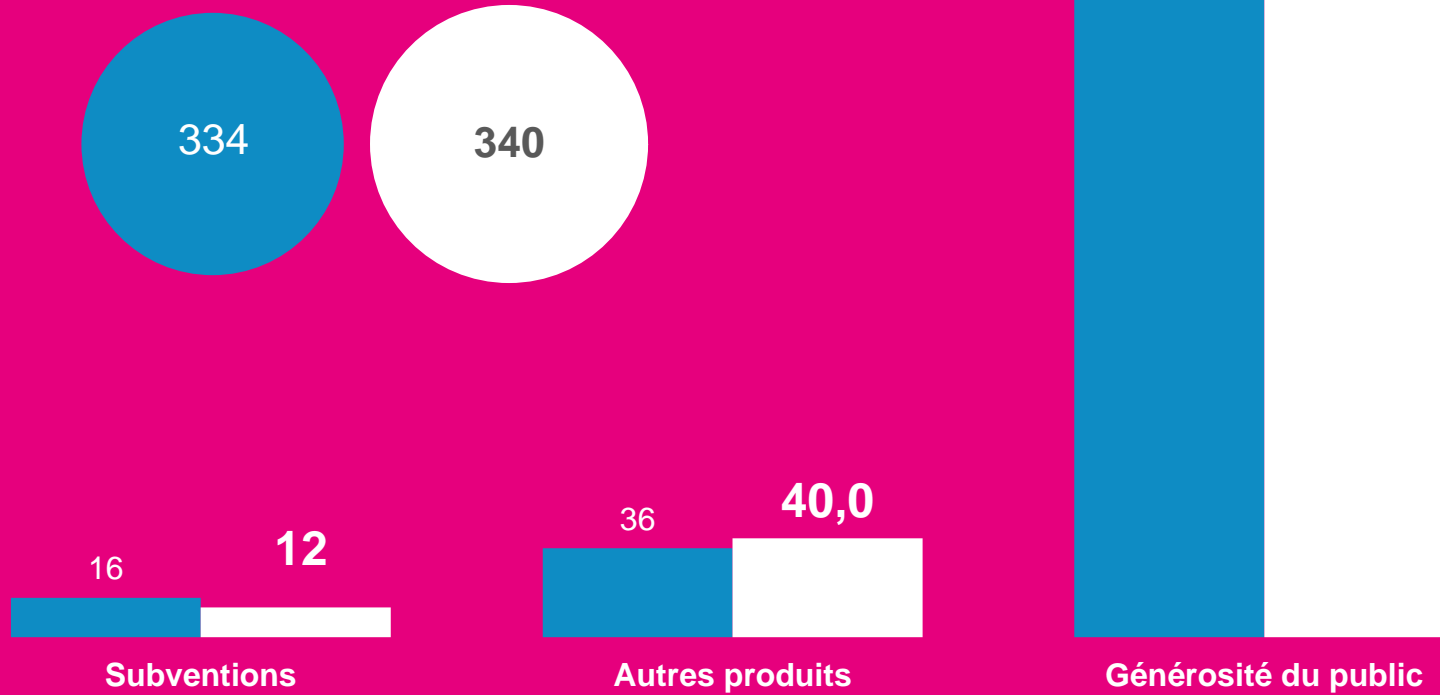
Présentation du budget « 2022 »



PRODUITS « 2022 » en K€

Total des produits

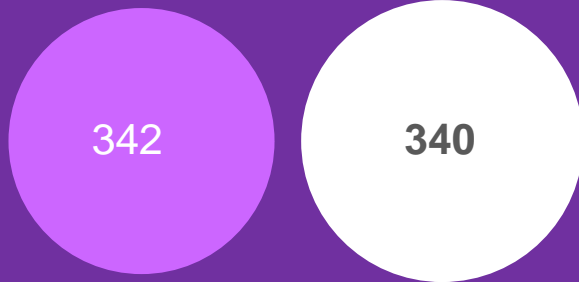
■ 2021 ■ 2022



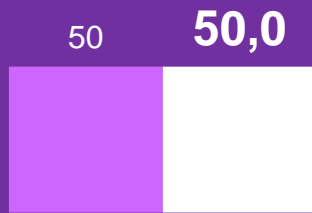
CHARGES « 2022 » en K€

Total des charges

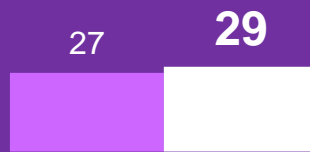
■ 2021 ■ 2022



Autres charges



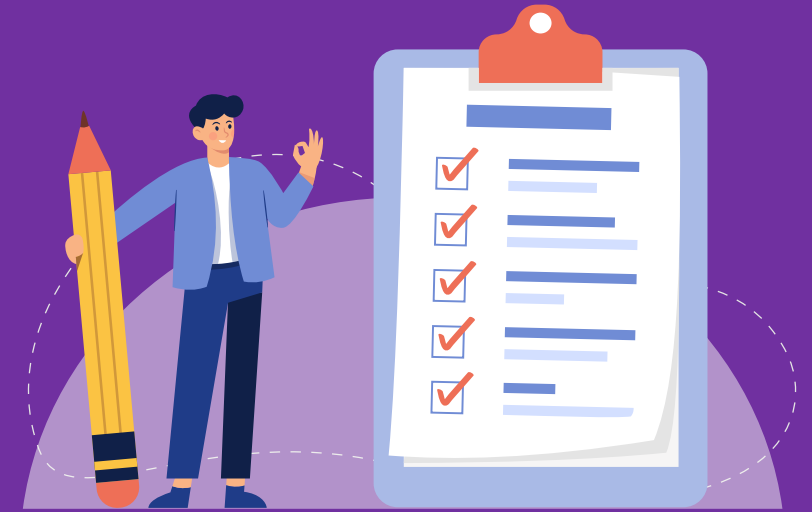
Recherche de fonds



Fonctionnement



Missions sociales





Comité départemental du Tarn de la Ligue contre le cancer