

RELAIS

pour la vie

LA LIQUE

CONTRE LE CANCER

NORD



11 & 12 | VILLENEUVE D'ASCQ
JUIN | DECATHLON CAMPUS

RÉUNION DES CAPITAINES D'EQUIPE



La Ligue contre le Cancer

4 missions :

- Chercher pour guérir
- Prévenir pour protéger
- Accompagner pour aider
- Mobiliser la société

1^{er} financeur indépendant de la recherche contre le cancer

Comité du Nord : 60 ans de lutte contre le cancer

La Ligue est la seule association qui intervient avant, pendant et après la maladie.

11^e
Édition

RELAIS

pour la vie



11 & 12 | VILLENEUVE D'ASCQ
JUIN | **DECATHLON** CAMPUS

24H DE COURSE OU DE MARCHÉ DE 16H À 16H

Informations et inscriptions

RELAISPOURLAVIE.NET



@liguecancernord



☎ 03 20 06 06 05 - ✉ cd59@ligue-cancer.net





Le Relais en pratique

Lieu : Décathlon Campus – 4 bvd de Mons à Villeneuve d'Ascq



Date : 11 & 12 Juin 2022

Durée : 24 heures du samedi 16h au dimanche 16h



Les normes internationales de Relais pour la vie

Créé en 1985, le Relais pour la vie est issu d'un concept international,. Aujourd'hui réalisé dans plus de vingt pays à travers le monde, il est organisé en France par la Ligue contre le cancer depuis 2006. Le Relais pour la vie est le plus grand évènement solidaire du monde

Les éléments qui font du Relais un évènement atypique, sportif et solidaire:



Mobilisation du grand public et création des équipes



Evènement de collecte de fonds contre le cancer



Lieu de vie, d'échanges et de prévention



Evènement SANS TABAC



Cérémonie d'ouverture et de clôture



Tour d'Honneur par les personnes en soins ou en rémission



Cérémonie des lumières en mémoire aux personnes décédées



Animations sportives et culturelles durant les 24h



Créer votre équipe

Relais pour la Vie = convivial , festif, solidaire et animé

Désigner un Capitaine d'équipe : Représentant de l'équipe qui fait le lien avec tous les participants et qui crée l'équipe.

Désigner un suppléant : deuxième contact en cas de besoin

Pas de limite de participants pour constituer l'équipe

Pas de limite d'âge pour participer :

- 6 € par adulte
- 2 € de 6 à 12 ans
- Gratuit pour les moins de 6 ans



La collecte :

Chaque année, le Relais est l'occasion de valoriser un projet et d'inviter les équipes à collecter des fonds pour que ce projet puisse être mené à bien.

Quand ?

Dès maintenant ! La collecte cette année nous permettra de mettre en place un parcours bien-être à destination des personnes malades à travers la sophrologie et le yoga.

Comment ?

En mobilisant votre entourage pour qu'il mise sur votre équipe, qu'il collecte via internet ou qu'il fasse un don;

Lors du Relais, le Capitaine de l'équipe qui a le plus collecté sur Internet se verra remettre un trophée lors de la cérémonie de clôture !



Un don de **20€** permet
une séance de **sophrologie**
pour 3 personnes.

Bien-être



Un don de **75€** permet
une séance de **Yoga** pour
5 personnes.

Bien-être



Un don de **150€**
permet **2 séances de yoga**
pour 5 personnes.

Bien-être





Relais pour la vie® du Nord

Villeneuve d'Ascq, 11 et 12 Juin 2022



À LA UNE | EN CHIFFRES | LES ÉQUIPES | RESSOURCES | INFOS PRATIQUES

À LA UNE



Bienvenue au Relais pour la vie® du Nord !

Objectif de collecte

30.000€

13.95%

4185€ collectés*

22 équipes

CRÉER votre équipe

REJOINDRE une équipe

ENSEMBLE COURONS GROUPE CREDIT DU NORD REGION NORD DE FRANCE

Relais pour la Vie - Nord



1 635 €

collectés sur 3 400 €



27

jours restants



18

contributeurs

Je soutiens cette collecte 

Rejoindre l'équipe

Partager cette page de collecte



LE PROJET

L'ÉQUIPE

LES CONTRIBUTEURS

COMMENTAIRES



La to do liste du Capitaine d'équipe

- Fournir vos coordonnées : numéro de téléphone + mail
- Fournir les coordonnées du suppléant
- Inventez le nom de votre équipe
- Vous créer une identité : logo, couleur, le tee shirt, déguisement
- Faire remplir une fiche individuelle à chacun de vos coéquipiers (en version papier)
- Gérer les inscriptions de votre équipe
- Personnaliser votre boîte à jetons
- Organiser votre planning de relais
- Gérer votre logistique
- Motiver vos coéquipiers au challenge collectif
- Si installation du campement par un prestataire, fournir l'attestation de bon de montage.

Vous êtes l'intermédiaire entre la ligue et vos coéquipiers



Les Trophées

- L'équipe la plus fun (ambiance, déguisement, ...)
- Le plus beau campement
- L'équipe qui a le plus collecté sur internet
- La plus belle boîte à jetons
- L'équipe la plus représentée sur le parcours pendant les 24h
- Un trophée surprise à découvrir le jour j !



4 Temps Forts

1 – 15h30 - Cérémonie d'Ouverture

2 – 16h - Tour d'Honneur

3 – 22h30 - Cérémonie des Lumières

4 – 16h - Cérémonie de Clôture



RELAIS
pour la vie

Tour d'honneur

Vous souhaitez participer au Tour d'Honneur
Du Relais Pour La Vie du Nord ?

COUPON D'INSCRIPTION AU DOS

11 > 12
JUIN VILLENEUVE
D'ASCQ
Terrain de
DECATHLON CAMPUS





CEREMONIE des **LUMIERES**

2€

*Une bougie achetée,
Un soutien contre le cancer!*

EN VENTE

Au Comité de la Ligue contre le cancer
Sur place le jour de l'évènement

03-20-06-06-05  Relais pour la vie du Nord
Information et inscription sur WWW.RELAISPOURLAVIE.NET

PROGRAMMATION

11 juin

12 juin



Discours
de lancement

15h30



Tour d'honneur

16h00



ZeBigBandhoule

16h30



Réveil
musculaire

9h00



BUNGY PUMP EPGV

10h00



ATTEMPT

11h00



Jeune artiste

12h00

17h30

Zumba



18h30

Volley



20h15



22h00

GOSPEL



13h00

CHORALE avec ton chœur



14h15



15h00

MONKEY DONKEY



VILLAGE ASSOCIATIF

11 juin

12 juin



NORD





Ravitaillement / Jetons

Les jetons :

- Disponibles à l'entrée du parcours, ils sont distribués par les bénévoles
- Une fois le parcours terminé votre jeton est à déposer dans la boîte à jeton de votre équipe !
- Les bénévoles comptabilisent les jetons tout au long des 24h et un affichage vous permet de suivre les tours de votre équipe

Le ravitaillement :

- A votre disposition des gobelets rétractables à 1,5€ sur site et des écocup à 1€ la consigne
- Des denrées tout au long des 24h même la nuit !





Stand bien-être

- Réflexologie
- Ostéopathe
- Modelage/Massage
- Maquillage par une socio esthéticienne
- Art thérapeute

➔ Inscription sur le stand bien-être au préalable

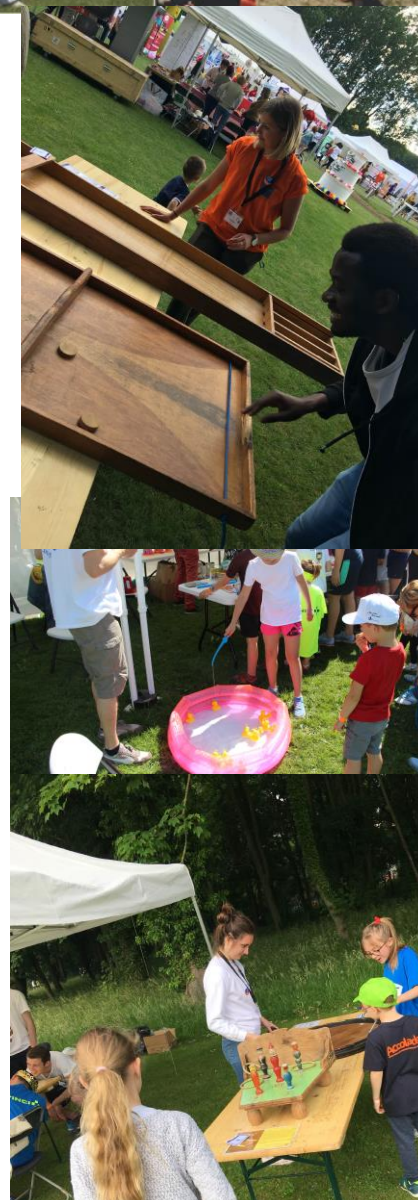


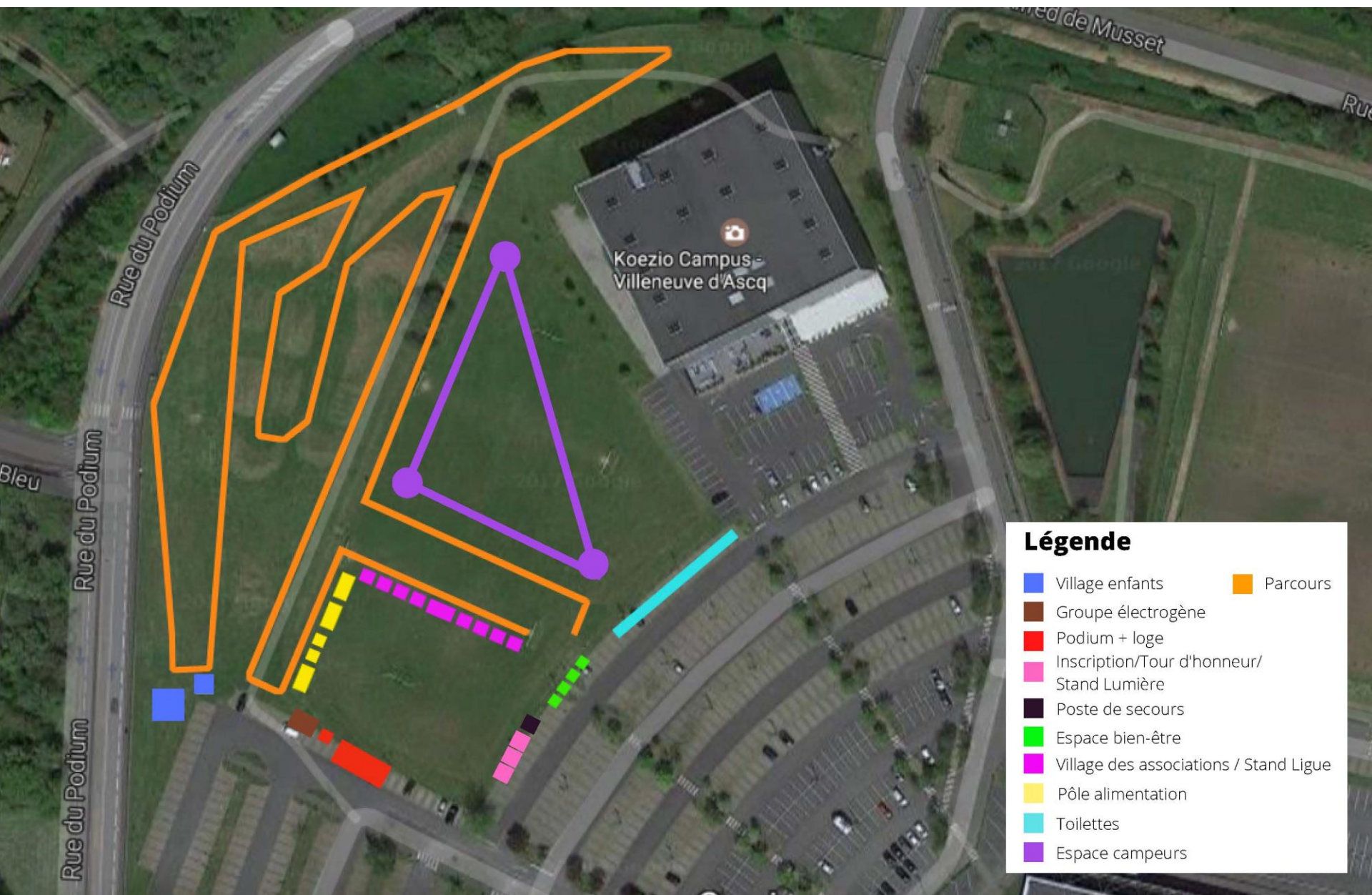


Animation enfants

- Plusieurs jeux disponibles : pêche au canard, chamboule tout, mikado géant
- 1 parcours de jeux payants accédant à des lots
- Animations par décathlon sur le village associatif

➔ Animations encadrées par des bénévoles durant tout le Relais pour la Vie





Légende

 Village enfants	 Parcours
 Groupe électrogène	
 Podium + loge	
 Inscription/Tour d'honneur/ Stand Lumière	
 Poste de secours	
 Espace bien-être	
 Village des associations / Stand Ligue	
 Pôle alimentation	
 Toilettes	
 Espace campeurs	





Informations pratiques – Organisation Jour J

Démarrage du Relais pour la Vie :

Accueil des capitaines dès 14h00 : Samedi 11 Juin

- Remise des bracelets /enveloppes fiches et paiements (pour les inscriptions papiers)
- Donner votre portable à TOUS vos coéquipiers





Règle de vie

- Installation du vendredi entre 15h et 19h et samedi matin entre 8h et 13h

ATTENTION RESPECT DES CRENEAUX DE LIVRAISON

- Feu de camp & barbecue **strictement interdit**
- **Pas de branchement électrique**
- Respect du sommeil et de la propreté
- **Espace sans tabac**
- Consommation d'alcool **avec modération**



33 équipes engagées dont 22 sur le site internet

Ensemble courons, crédit du nord	Team ONCO CH TOURCOING
Mr & Mrs League	Vital Santé EPGV
Les seintinelles	ASP OMEGA LILLE
Fit'Love	La big équipe by Castorama
Mathis Circus	CCAS ROUBAIX
Comité du Nord	ESPOIR AU FEMININ
Team Phénix	VINCI
La Chouette équipe	IRCEM
Acaly	RUNCREW
Ch'ti clown	ARCHANGE
Hop chti mixte	ARCHICOOL By relief et AlterEmo
Kiabi life	Les Nanas du Queunaumont
Les clowns de l'espoir	My Fabulous
Libérateurs d'idées	Team Crossfit - VAUBAN
Projexion	Plus près des étoiles
Promesses pour la vie	LE BERRE



Prévision

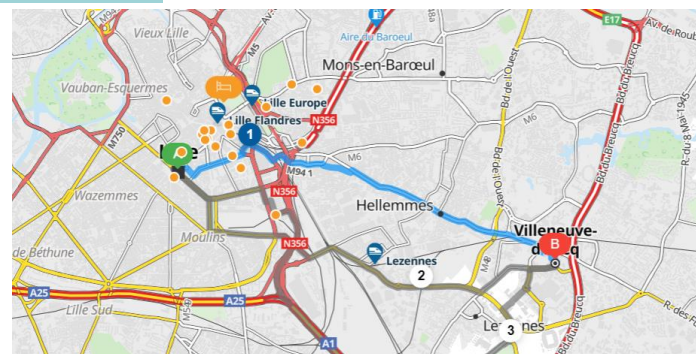
- **Installation Logistique** : Vendredi dès 15h et Samedi avant 13h
- **Accueil des équipes** : Samedi dès 14h
- **Accueil du public** : Ouverture dès 15h
- **Discours d'Ouverture** : Dès 15h30
- **Tour d'Honneur** : 16h00 (Inscription et retrait des t-shirts à 15h30)
- **Cérémonie des lumières** : Dès 22h30
- **Arrêt de la course dimanche** : 16h00
- **Cérémonie de clôture** : Dès 16h00



Accessibilité

Par l'autoroute (direction Paris)

- Autoroute du Nord A1/E42
- Sortir en direction de Ronchin et prendre la D48 en direction de Villeneuve d'Ascq



Par la D147 (direction Lille /Hellemmes)

- Prendre la D147 en direction de Lille
- Continuer jusque Lezennes et prendre ensuite la D48



Par la D941 (direction Lille /Hellemmes)

- Sortir de Lille et prendre la D941
- Continuer Rue des Epoux Labrousse

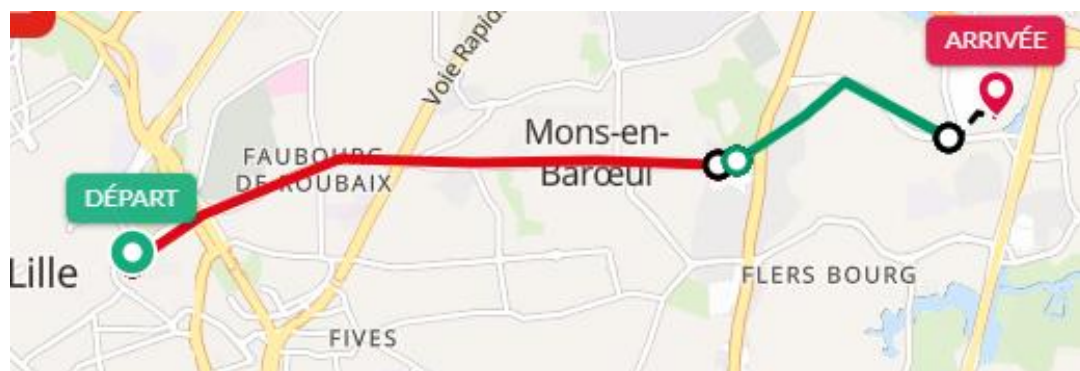




Accessibilité

En métro de la Gare Lille Flandre

- Prendre le Métro Ligne 2 (Rouge) direction CH Dron et s'arrêter à Fort de Mons
- Prendre ensuite le Bus 13 en direction Hôtel de Ville et s'arrêter à Campus





Nos partenaires



Région
Hauts-de-France





FAQ

Je ne peux pas faire la course pendant les 24h, puis-je quand même participer ?

Bien sûr, l'événement se déroule sur 24h non-stop mais vous pouvez participer à la course/marche le temps que vous voulez/pouvez.

Peut-on se restaurer sur place ? Oui une friterie sera présente sur place ainsi que des salades/sandwichs à la vente auprès du stand alimentation. Vous retrouverez également d'autres plaisirs sucrés.

Peut-on installer un véhicule motorisé pour décharger nos affaires sur le campement ? Non il n'est pas possible de rouler sur l'espace du site, mais il est possible de se garer à proximité.

Que couvrent les frais d'inscriptions ? La gestion logistique et administrative. Nous sommes assurés pour le Relais.

Est-ce que la Ligue gère l'aspect réglementaire de traitement des données RGPD ? Oui tout à fait, c'est la ligue qui s'en occupe



FAQ

Est-il possible d'obtenir les bracelets avant la manifestation et de régler par la suite sur présentation d'une facture ? Les bracelets peuvent être transmis en amont de la manifestation sur demande. On facture ensuite le nombre de bracelets utilisés.

Puis-je prévoir de l'alimentation/boisson sur mon campement ? Oui bien-sûr mais attention pas de branchement électrique et alcool avec modération.

Peut-on fumer sur le site de décathlon Campus ? Non le Relais pour la Vie est un espace non fumeur. En revanche l'espace parking est ouvert à tous.

Les animaux sont-ils autorisés ? Oui mais en laisse uniquement pour la sécurité de tous.

Le parcours est-il accessible aux personnes à mobilité réduite ? Le parcours en lui-même est accessible mais reste quand même légèrement vallonné.



CONTACT :

Lara LEONARDO

03.20.06.06.05 /

06.13.34.47.18 (numéro personnel)

Lara.leonardo@ligue-cancer.net